

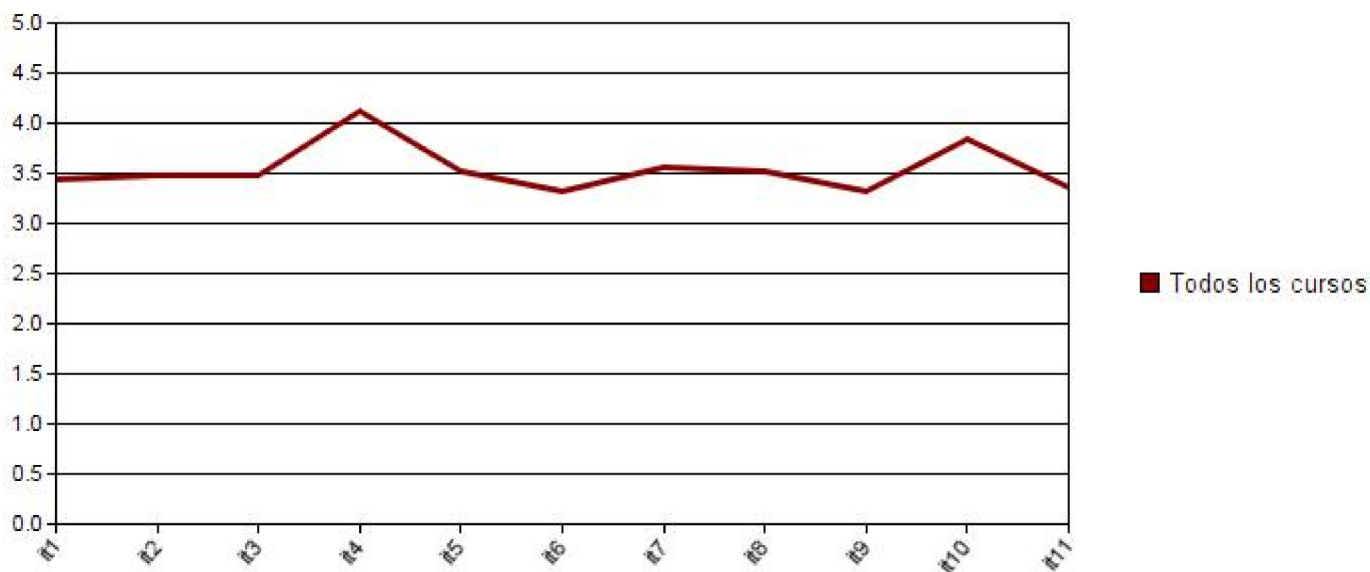


**Resultados de la encuesta de
satisfacción de los directores de tesis.
Doctorado en Ciencias Humanas y
Sociales.
Curso 2016-2017**

Unidad Técnica de Calidad

UNIVERSIDAD PONTIFICIA DE SALAMANCA
Satisfacción de los Directores de Tesis con el Programa de Doctorado
CURSO 2016-2017

DIRECTORES	CONTESTAN	PORCENTAJE PARTICIPACIÓN
44	25	56,82



		Todos los cursos	
		Media	D.T.
1	La información proporcionada desde la coordinación del programa	3,44	1,16
2	La accesibilidad a la información existente sobre el PD (página web y otros medios de difusión)	3,48	1,19
3	La utilidad de la información existente sobre el PD	3,48	1,12
4	La labor realizada por el Personal de Administración y Servicios del PD	4,12	0,88
5	La normativa y guías para la dirección y tutela de tesis	3,52	1,19
6	El funcionamiento de la Comisión Académica del Programa	3,32	1,22
7	El sistema de asignación de directores y tutores	3,56	1,26
8	El sistema de evaluación y seguimiento de los doctorandos	3,52	1,23
9	El funcionamiento de la Escuela de Doctorado	3,32	1,18
10	Los resultados alcanzados por el doctorando	3,84	0,99
11	Los recursos de investigación (laboratorios, recursos bibliográficos, programas informáticos, etc.)	3,36	1,22