

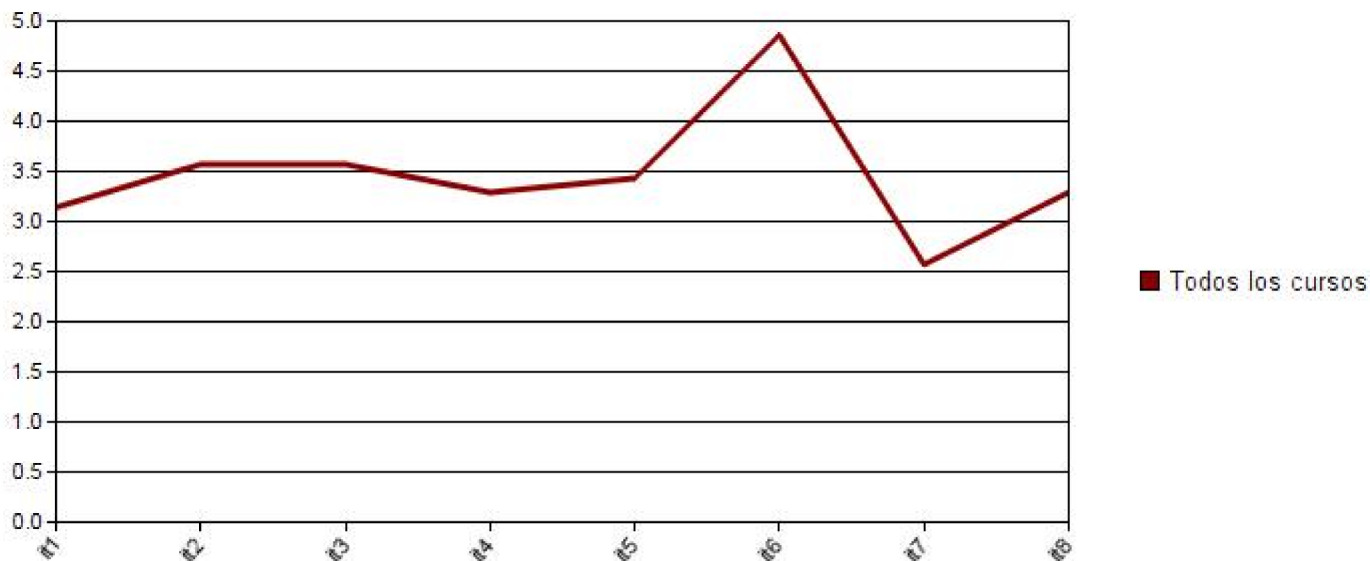


**Resultados de la encuesta de  
satisfacción del profesorado.  
Doctorado en Ciencias Humanas y  
Sociales.  
Curso 2016-2017**

Unidad Técnica de Calidad

**UNIVERSIDAD PONTIFICIA DE SALAMANCA**  
**Satisfacción del Profesorado con los Estudios de Doctorado**  
**CURSO 2016-2017**

PROFESORES	CONTESTAN	PORCENTAJE PARTICIPACIÓN
14	7	50,00



		Todos los cursos	
		Media	D.T.
1	La accesibilidad a la información existente sobre el PD	3,14	1,57
2	La utilidad de la información existente en la web	3,57	1,51
3	Las guías para la dirección y tutela de tesis	3,57	1,51
4	El sistema de asignación de tutores y directores	3,29	1,38
5	El funcionamiento de la Escuela de Doctorado	3,43	1,51
6	La atención del PAS de la Escuela de Doctorado	4,86	0,38
7	La coordinación entre los profesores de la misma línea de investigación	2,57	1,27
8	Los recursos de investigación (laboratorios, recursos bibliográficos, programas informáticos, etc.)	3,29	1,11