



**Resultados de la encuesta de
evaluación del profesorado.
Grado en Enfermería.
Curso 2016-2017**

Unidad Técnica de Calidad

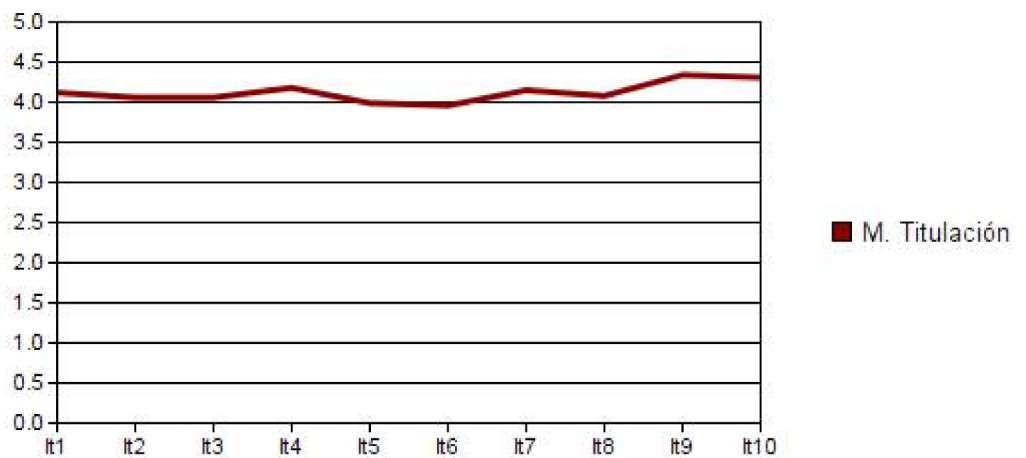
UNIVERSIDAD PONTIFICIA DE SALAMANCA
Unidad Técnica de Calidad
CURSO 2016-2017
GRADO EN ENFERMERIA (Presencial)

ALUMNOS QUE RESPONDEN		
	N	Ponderación
Asistencia menor del 30%	5	0
Asistencia entre 30% y 70%	64	1
Asistencia más de 70%	1577	2
TOTAL	1646	

CUESTIONARIOS POSIBLES	PORCENTAJE PARTICIPACIÓN
2575	63,92

N = Cuestionarios contestados

1. Materia desarrollada adecuada
2. Contenidos estructurados
3. Clases adecuadas a objetivos
4. Explicaciones ordenadas
5. Utilidad de lo tratado
6. Hace que profundice
7. Indica criterios de evaluación
8. Señala modo de corrección
9. Disposición para el diálogo
10. Valoración global



1º Semestre

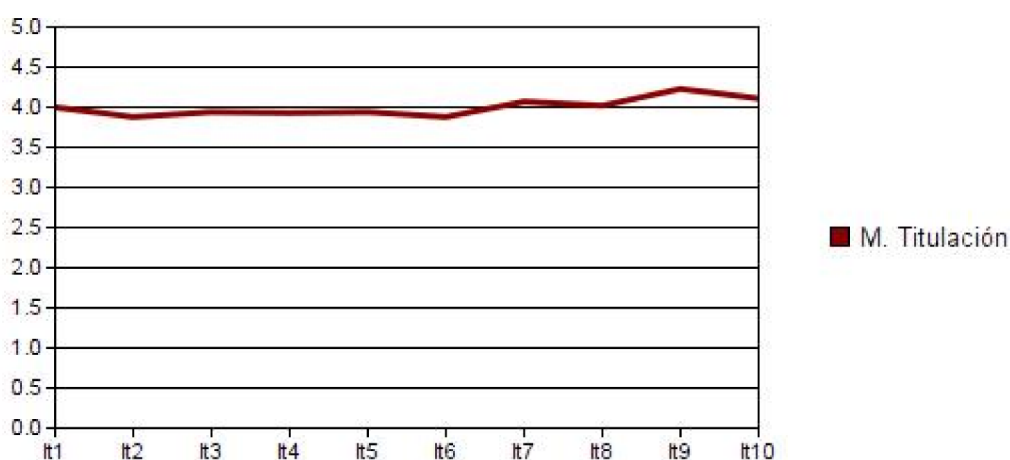
Item	Media	D.T.
1	4,12	0,97
2	4,06	1,08
3	4,06	1,04
4	4,18	1,01
5	3,99	0,97
6	3,96	1,14
7	4,15	1,01
8	4,08	1,08
9	4,34	0,94
10	4,31	0,92

VALORACIÓN SEMESTRE	
Media titulación	4,13
D.T.	0,12
Mínimo	1,00
Máximo	5,00

UNIVERSIDAD PONTIFICIA DE SALAMANCA
Unidad Técnica de Calidad
CURSO 2016-2017
GRADO EN ENFERMERIA (Presencial)

ALUMNOS QUE RESPONDEN		
	N	Ponderación
Asistencia menor del 30%	4	0
Asistencia entre 30% y 70%	66	1
Asistencia más de 70%	1035	2
TOTAL	1105	

CUESTIONARIOS POSIBLES	PORCENTAJE PARTICIPACIÓN
2225	49,66



2º Semestre

Item	Media	D.T.
1	4,00	1,11
2	3,88	1,19
3	3,94	1,17
4	3,93	1,19
5	3,94	1,11
6	3,88	1,17
7	4,07	1,13
8	4,02	1,16
9	4,23	1,08
10	4,11	1,11

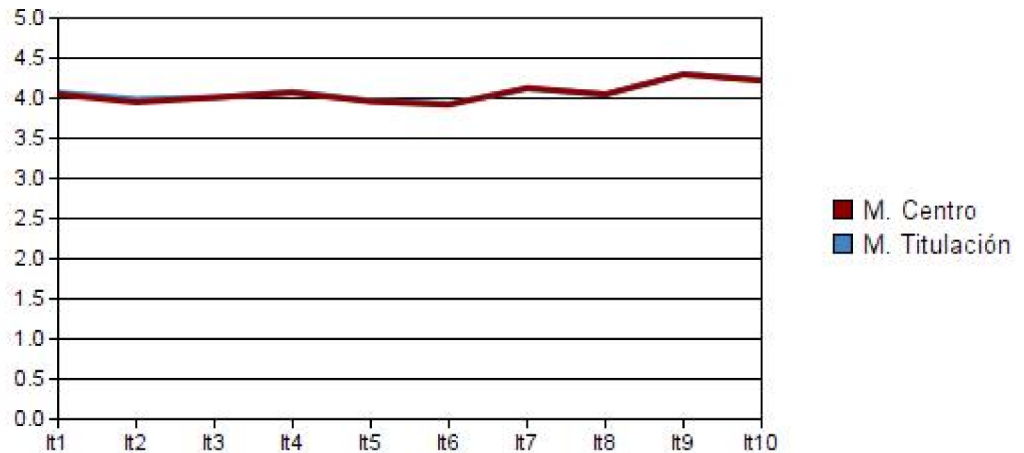
VALORACIÓN SEMESTRE	
Media titulación	4,00
D.T.	0,09
Mínimo	1,00
Máximo	5,00

ALUMNOS QUE RESPONDEN		
	N	Ponderación
Asistencia menor del 30%	9	0
Asistencia entre 30% y 70%	130	1
Asistencia más de 70%	2612	2
TOTAL	2751	

CUESTIONARIOS POSIBLES	PORCENTAJE PARTICIPACIÓN
4800	57,31

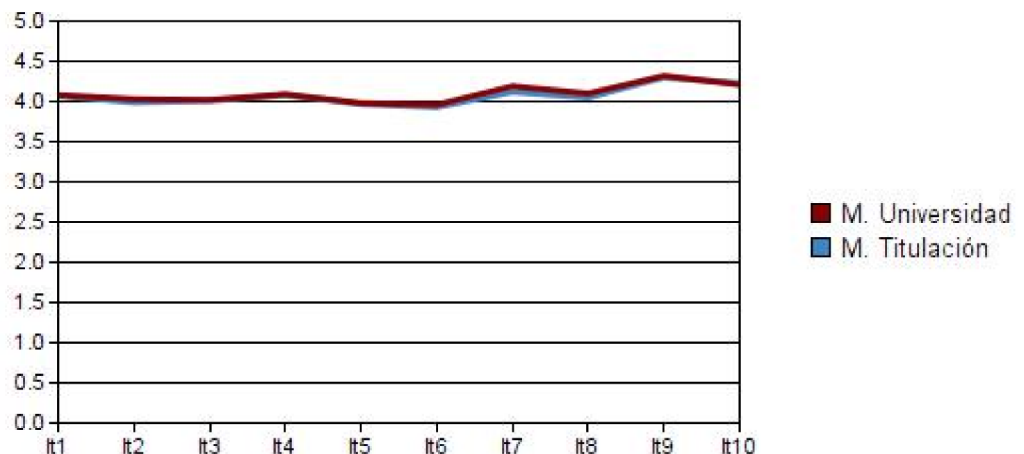
N = Cuestionarios contestados

1. Materia desarrollada adecuada
2. Contenidos estructurados
3. Clases adecuadas a objetivos
4. Explicaciones ordenadas
5. Utilidad de lo tratado
6. Hace que profundice
7. Indica criterios de evaluación
8. Señala modo de corrección
9. Disposición para el diálogo
10. Valoración global



N = Cuestionarios contestados

1. Materia desarrollada adecuada
2. Contenidos estructurados
3. Clases adecuadas a objetivos
4. Explicaciones ordenadas
5. Utilidad de lo tratado
6. Hace que profundice
7. Indica criterios de evaluación
8. Señala modo de corrección
9. Disposición para el diálogo
10. Valoración global



Medias Globales

Items:	1	2	3	4	5	6	7	8	9	10
M. Titul	4,07	3,99	4,01	4,08	3,97	3,93	4,12	4,05	4,30	4,23
D.T.	1,03	1,13	1,10	1,10	1,03	1,16	1,06	1,11	1,00	1,00
M. Cent	4,05	3,95	4,01	4,07	3,96	3,92	4,13	4,05	4,30	4,22
D.T.	1,05	1,16	1,11	1,10	1,05	1,17	1,06	1,13	1,01	1,01
M. Univ	4,08	4,03	4,02	4,09	3,98	3,96	4,19	4,10	4,32	4,21
D.T.	1,07	1,12	1,14	1,10	1,07	1,19	1,05	1,12	1,02	1,05

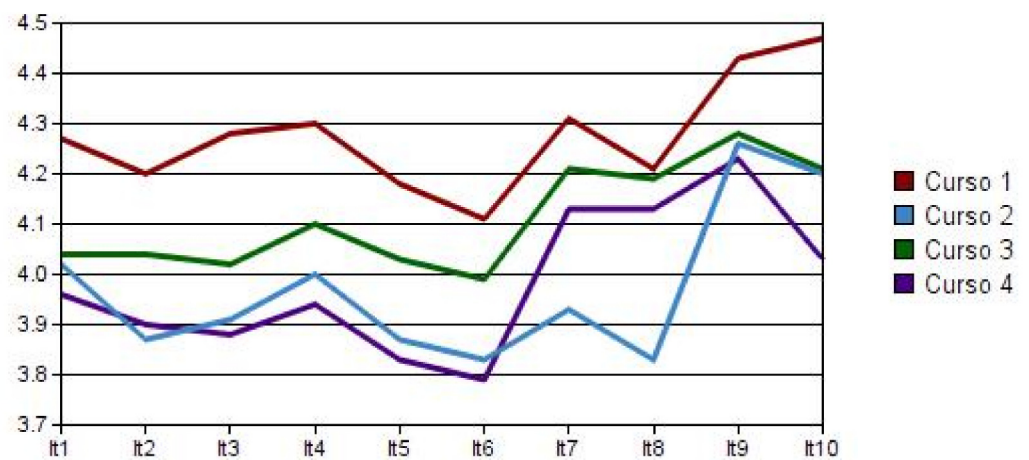
VALORACIÓN GLOBAL	
Media titulación	4,08
D.T.	0,11
Mínimo	1,00
Máximo	5,00
Media Univ.	4,10

Asistencia menor del 30%	9	0
Asistencia entre 30% y 70%	130	1
Asistencia más de 70%	2612	2
TOTAL	2751	

4800	57,31

N = Cuestionarios contestados

1. Materia desarrollada adecuada
2. Contenidos estructurados
3. Clases adecuadas a objetivos
4. Explicaciones ordenadas
5. Utilidad de lo tratado
6. Hace que profundice
7. Indica criterios de evaluación
8. Señala modo de corrección
9. Disposición para el diálogo
10. Valoración global



1	4,27	0,87	4,02	1,07	4,04	1,09	3,96	1,02	4,07
2	4,20	0,95	3,87	1,19	4,04	1,12	3,90	1,19	4,00
3	4,28	0,87	3,91	1,16	4,02	1,10	3,88	1,16	4,02
4	4,30	0,94	4,00	1,14	4,10	1,07	3,94	1,16	4,09
5	4,18	0,87	3,87	0,00	4,03	1,09	3,83	1,02	3,98
6	4,11	0,97	3,83	1,24	3,99	1,10	3,79	1,24	3,93
7	4,31	0,90	3,93	1,16	4,21	1,02	4,13	1,01	4,15
8	4,21	1,00	3,83	1,22	4,19	1,05	4,13	1,04	4,09
9	4,43	0,89	4,26	1,07	4,28	0,99	4,23	1,01	4,30
10	4,47	0,81	4,20	1,02	4,21	1,01	4,03	1,12	4,23