



# **Resultados de la encuesta de evaluación del profesorado. Grado en Enfermería Curso 2017-2018**

Unidad Técnica de Calidad

**UNIVERSIDAD PONTIFICIA DE SALAMANCA**  
**Unidad Técnica de Calidad**  
**CURSO 2017-2018**  
**GRADO EN ENFERMERIA (Presencial)**

ALUMNOS QUE RESPONDEN		
	N	Ponderación
Asistencia menor del 30%	18	0
Asistencia entre 30% y 70%	121	1
Asistencia más de 70%	1802	2
TOTAL	1941	

CUESTIONARIOS POSIBLES	PORCENTAJE PARTICIPACIÓN
2361	82,21

N = Cuestionarios contestados

1. Materia desarrollada adecuada
2. Contenidos estructurados
3. Clases adecuadas a objetivos
4. Explicaciones ordenadas
5. Utilidad de lo tratado
6. Hace que profundice
7. Indica criterios de evaluación
8. Señala modo de corrección
9. Disposición para el diálogo
10. Valoración global

**1º Semestre**

Item	Media	D.T.
1	4,14	1,01
2	3,98	1,17
3	4,06	1,06
4	4,13	1,06
5	4,02	1,01
6	3,98	1,12
7	4,21	1,00
8	4,17	1,04
9	4,41	0,91
10	4,31	0,95

VALORACIÓN SEMESTRE	
Media titulación	4,14
D.T.	0,14
Mínimo	1,00
Máximo	5,00

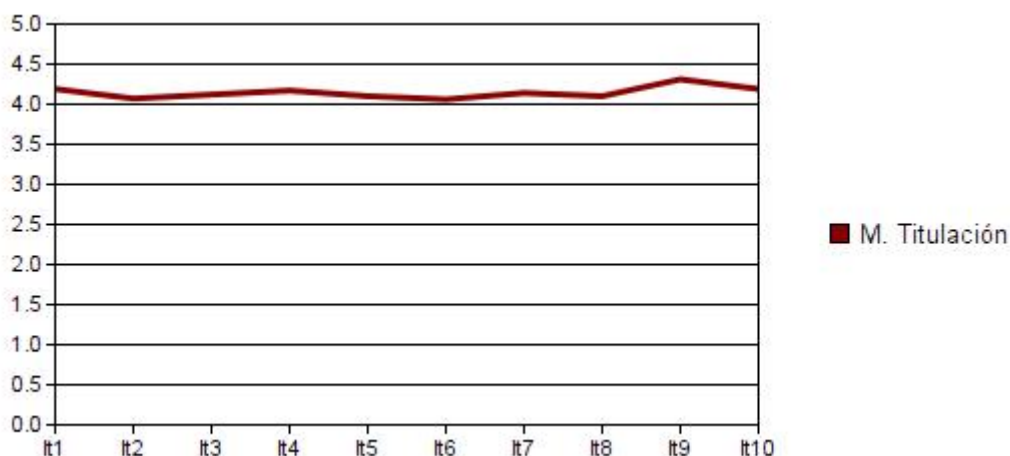
UNIVERSIDAD PONTIFICIA DE SALAMANCA  
Unidad Técnica de Calidad  
CURSO 2017-2018  
GRADO EN ENFERMERIA (Presencial)

ALUMNOS QUE RESPONDEN		
	N	Ponderación
Asistencia menor del 30%	10	0
Asistencia entre 30% y 70%	94	1
Asistencia más de 70%	2335	2
TOTAL	2439	

CUESTIONARIOS POSIBLES	PORCENTAJE PARTICIPACIÓN
2960	82,40

N = Cuestionarios contestados

1. Materia desarrollada adecuada
2. Contenidos estructurados
3. Clases adecuadas a objetivos
4. Explicaciones ordenadas
5. Utilidad de lo tratado
6. Hace que profundice
7. Indica criterios de evaluación
8. Señala modo de corrección
9. Disposición para el diálogo
10. Valoración global



**2º Semestre**

Item	Media	D.T.
1	4,19	0,96
2	4,07	1,05
3	4,12	1,03
4	4,17	1,02
5	4,10	0,96
6	4,06	1,05
7	4,14	1,03
8	4,10	1,07
9	4,31	0,99
10	4,19	0,99

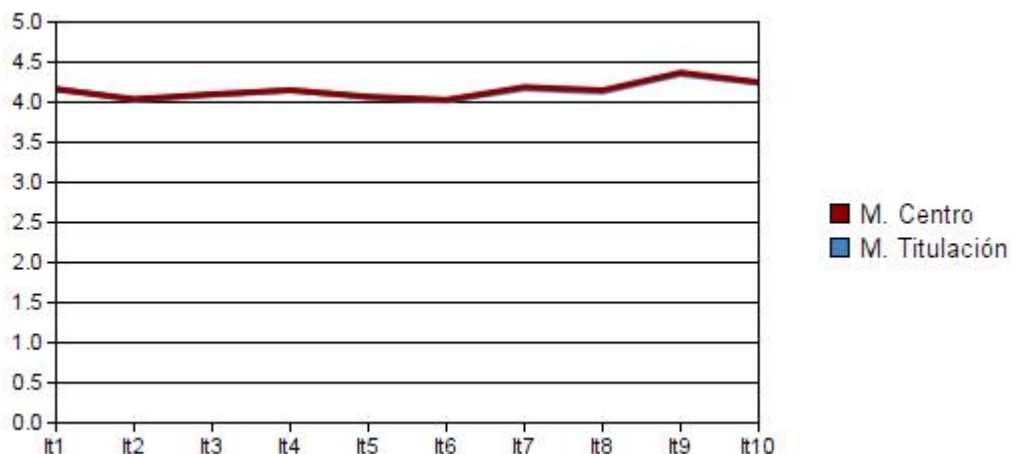
VALORACIÓN SEMESTRE	
Media titulación	4,15
D.T.	0,07
Mínimo	1,00
Máximo	5,00

ALUMNOS QUE RESPONDEN		
	N	Ponderación
Asistencia menor del 30%	28	0
Asistencia entre 30% y 70%	215	1
Asistencia más de 70%	4137	2
<b>TOTAL</b>	<b>4380</b>	

CUESTIONARIOS POSIBLES	PORCENTAJE PARTICIPACIÓN
5321	82,32

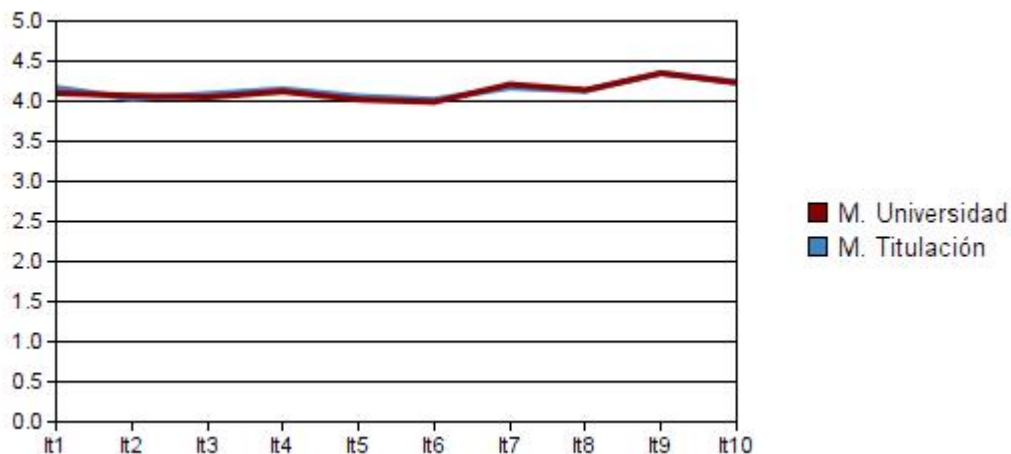
N = Cuestionarios contestados

1. Materia desarrollada adecuada
2. Contenidos estructurados
3. Clases adecuadas a objetivos
4. Explicaciones ordenadas
5. Utilidad de lo tratado
6. Hace que profundice
7. Indica criterios de evaluación
8. Señala modo de corrección
9. Disposición para el diálogo
10. Valoración global



N = Cuestionarios contestados

1. Materia desarrollada adecuada
2. Contenidos estructurados
3. Clases adecuadas a objetivos
4. Explicaciones ordenadas
5. Utilidad de lo tratado
6. Hace que profundice
7. Indica criterios de evaluación
8. Señala modo de corrección
9. Disposición para el diálogo
10. Valoración global



### Medias Globales

Items:	1	2	3	4	5	6	7	8	9	10
<b>M. Titul</b>	4,17	4,03	4,09	4,15	4,06	4,02	4,17	4,13	4,35	4,24
<b>D.T.</b>	0,98	1,11	1,05	1,04	0,98	1,09	1,02	1,06	0,96	0,97
<b>M. Cent</b>	4,16	4,04	4,10	4,15	4,07	4,03	4,19	4,15	4,37	4,25
<b>D.T.</b>	0,99	1,10	1,06	1,03	0,99	1,09	1,02	1,06	0,95	0,96
<b>M. Univ</b>	4,10	4,07	4,05	4,12	4,02	3,99	4,21	4,14	4,35	4,23
<b>D.T.</b>	1,05	1,09	1,11	1,07	1,05	1,15	1,03	1,09	0,99	1,02

VALORACIÓN GLOBAL	
Media titulación	4,14
<b>D.T.</b>	0,09
<b>Mínimo</b>	1,00
<b>Máximo</b>	5,00
<b>Media Univ.</b>	4,13

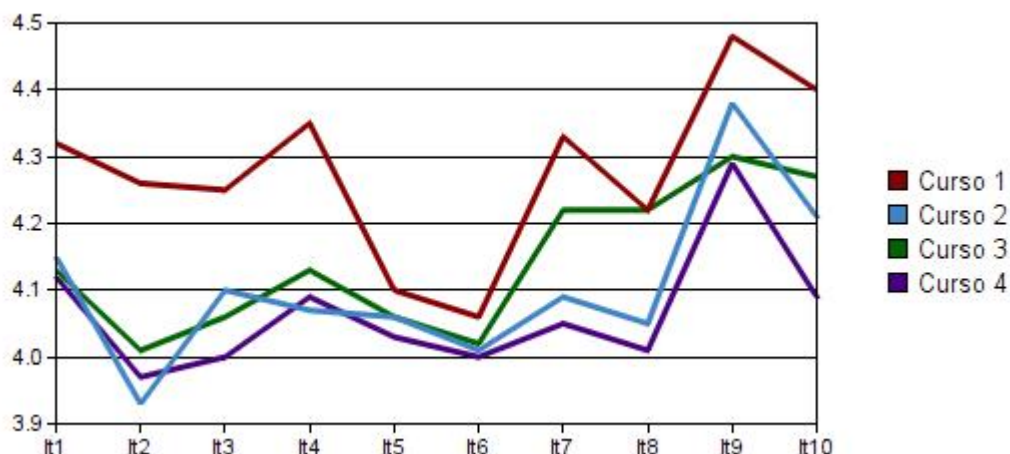
UNIVERSIDAD PONTIFICIA DE SALAMANCA  
Unidad Técnica de Calidad  
CURSO 2017-2018  
GRADO EN ENFERMERIA (Presencial)

ALUMNOS QUE RESPONDEN		
	N	Ponderación
Asistencia menor del 30%	28	0
Asistencia entre 30% y 70%	215	1
Asistencia más de 70%	4137	2
TOTAL	4380	

CUESTIONARIOS POSIBLES	PORCENTAJE PARTICIPACIÓN
5321	82,32

N = Cuestionarios contestados

1. Materia desarrollada adecuada
2. Contenidos estructurados
3. Clases adecuadas a objetivos
4. Explicaciones ordenadas
5. Utilidad de lo tratado
6. Hace que profundice
7. Indica criterios de evaluación
8. Señala modo de corrección
9. Disposición para el diálogo
10. Valoración global



**Cursos**

Item	Curso 1	D.T.	Curso 2	D.T.	Curso 3	D.T.	Curso 4	D.T.	MEDIAS
1	4,32	0,93	4,15	1,04	4,13	0,99	4,12	0,96	4,18
2	4,26	1,00	3,93	1,17	4,01	1,10	3,97	1,12	4,04
3	4,25	0,97	4,10	1,03	4,06	1,06	4,00	1,09	4,10
4	4,35	0,94	4,07	1,10	4,13	1,03	4,09	1,03	4,16
5	4,10	0,93	4,06	0,00	4,06	0,99	4,03	0,96	4,06
6	4,06	1,09	4,01	1,10	4,02	1,05	4,00	1,12	4,02
7	4,33	0,92	4,09	1,08	4,22	0,98	4,05	1,07	4,17
8	4,22	1,04	4,05	1,10	4,22	1,00	4,01	1,10	4,13
9	4,48	0,87	4,38	0,92	4,30	1,01	4,29	0,97	4,36
10	4,40	0,87	4,21	0,98	4,27	0,95	4,09	1,04	4,24