



**Resultados de la encuesta de
evaluación del profesorado.
Grado en Comunicación Audiovisual.
Curso 2012-2013.**

Unidad Técnica de Calidad



UNIVERSIDAD PONTIFICIA DE SALAMANCA

Unidad Técnica de Calidad

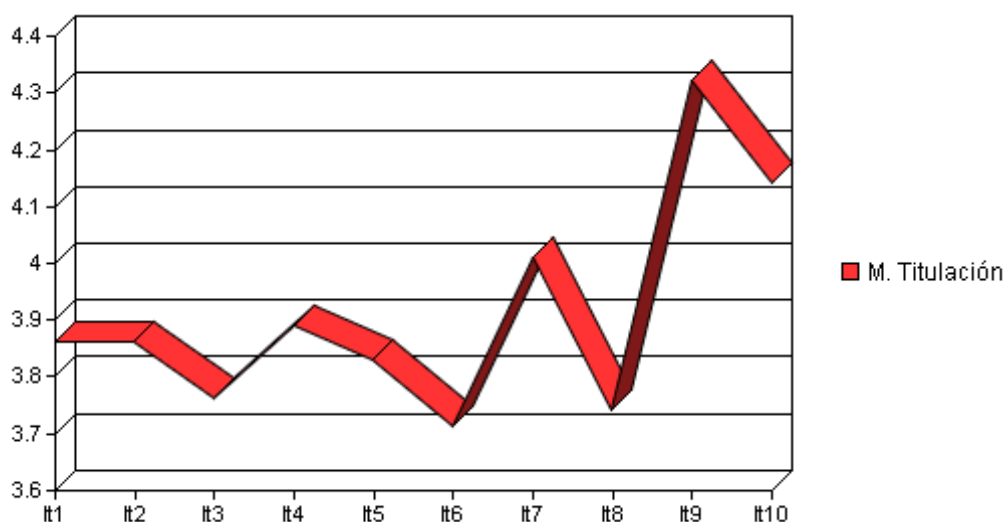
CURSO 2012-2013

GRADO EN COMUNICACION AUDIOVISUAL (Presencial)

ALUMNOS QUE RESPONDEN		
	N	Ponderación
Asistencia menor del 30%	0	0
Asistencia entre 30% y 70%	23	1
Asistencia más de 70%	241	2

N = Cuestionarios contestados

1. Materia desarrollada adecua
2. Contenidos estructurad
3. Clases adecuadas a objetiv
4. Explicaciones ordenad
5. Utilidad de lo trata
6. Hace que profundí
7. Indica criterios de evaluaci
8. Señala modo de correcci
9. Disposición para el diálo
10. Valoración glo



1º Semestre

Item	Media	D.T.
1	3.86	1.13
2	3.86	1.11
3	3.76	1.20
4	3.89	1.16
5	3.83	1.13
6	3.71	1.30
7	4.01	1.15
8	3.74	1.26
9	4.32	0.97
10	4.14	1.09

VALORACIÓN SEMESTRE	
Media titulación	3.91
D.T.	0.19
Mínimo	1.00
Máximo	5.00



UNIVERSIDAD PONTIFICIA DE SALAMANCA

Unidad Técnica de Calidad

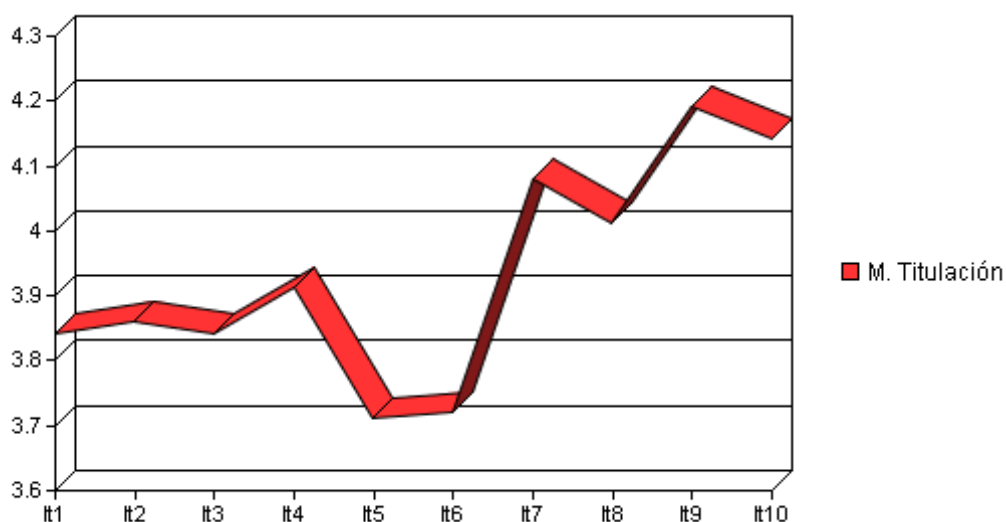
CURSO 2012-2013

GRADO EN COMUNICACION AUDIOVISUAL (Presencial)

ALUMNOS QUE RESPONDEN		
	N	Ponderación
Asistencia menor del 30%	20	0
Asistencia entre 30% y 70%	80	1
Asistencia más de 70%	785	2

N = Cuestionarios contestados

1. Materia desarrollada adecua
2. Contenidos estructurad
3. Clases adecuadas a objetiv
4. Explicaciones ordenad
5. Utilidad de lo trata
6. Hace que profundí
7. Indica criterios de evaluaci
8. Señala modo de correcci
9. Disposición para el diálo
10. Valoración glo



2º Semestre

Item	Media	D.T.
1	3.84	1.09
2	3.86	1.10
3	3.84	1.13
4	3.91	1.09
5	3.71	1.09
6	3.72	1.18
7	4.08	1.06
8	4.01	1.09
9	4.19	1.08
10	4.14	1.08

VALORACIÓN SEMESTRE	
Media titulación	3.93
D.T.	0.17
Mínimo	1.00
Máximo	5.00

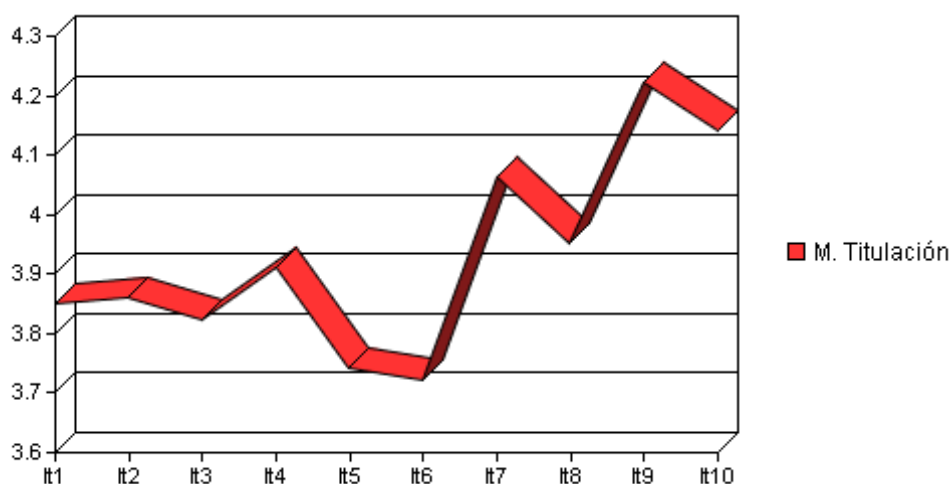


UNIVERSIDAD PONTIFICIA DE SALAMANCA
Unidad Técnica de Calidad
CURSO 2012-2013 **GRADO EN COMUNICACION AUDIOVISUAL (Presencial)**

ALUMNOS QUE RESPONDEN		
	N	Ponderación
Asistencia menor del 30%	20	0
Asistencia entre 30% y 70%	103	1
Asistencia más de 70%	1026	2

N = Cuestionarios contestados

1. Materia desarrollada adecua
2. Contenidos estructurad
3. Clases adecuadas a objetiv
4. Explicaciones ordenad
5. Utilidad de lo trata
6. Hace que profundi
7. Indica criterios de evaluaci
8. Señala modo de correcci
9. Disposición para el diálo
10. Valoración glo



Medias Globales

Item	M. Titula.	D.T.
1	3.85	1.10
2	3.86	1.10
3	3.82	1.14
4	3.91	1.11
5	3.74	1.10
6	3.72	1.21
7	4.06	1.08
8	3.95	1.14
9	4.22	1.06
10	4.14	1.08

VALORACIÓN GLOBAL	
Media titulación	3.93
D.T.	0.16
Mínimo	1.00
Máximo	5.00
Media Univ.	3.92

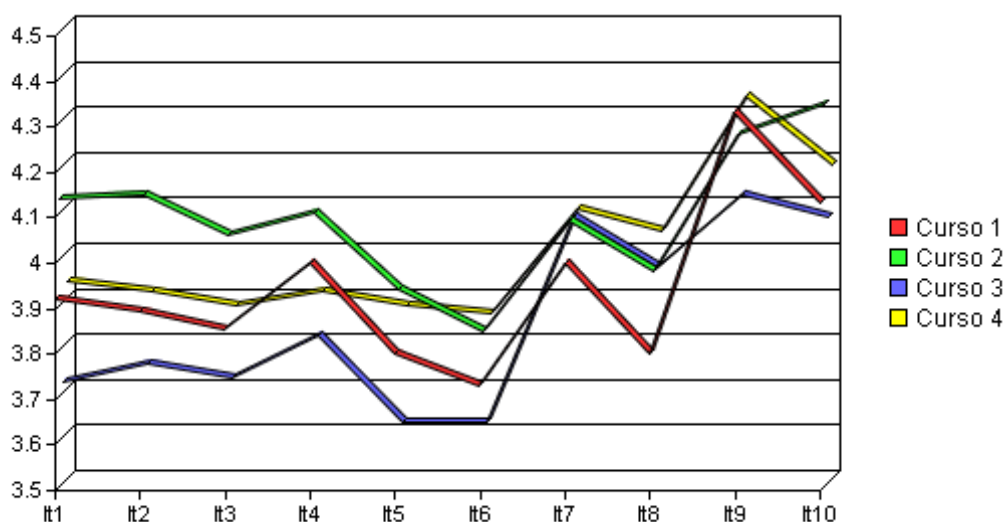


UNIVERSIDAD PONTIFICIA DE SALAMANCA
Unidad Técnica de Calidad
CURSO 2012-2013 GRADO EN COMUNICACION AUDIOVISUAL (Presencial)

ALUMNOS QUE RESPONDEN		
	N	Ponderación
Asistencia menor del 30%	20	0
Asistencia entre 30% y 70%	103	1
Asistencia más de 70%	1026	2

N = Cuestionarios contestados

1. Materia desarrollada adecuada
2. Contenidos estructurados
3. Clases adecuadas a objetivos
4. Explicaciones ordenadas
5. Utilidad de lo tratado
6. Hace que profundice
7. Indica criterios de evaluación
8. Señala modo de corrección
9. Disposición para el diálogo
10. Valoración global



Cursos

Item	Curso 1	D.T.	Curso 2	D.T.	Curso 3	D.T.	Curso 4	D.T.
1	3.92	1.14	4.13	0.86	3.72	1.11	3.93	1.12
2	3.89	1.16	4.14	0.86	3.76	1.12	3.91	1.11
3	3.85	1.19	4.05	0.87	3.73	1.17	3.88	1.18
4	4.00	1.14	4.10	0.97	3.82	1.11	3.91	1.13
5	3.80	1.14	3.93	0.00	3.63	1.11	3.88	1.12
6	3.73	1.30	3.84	1.07	3.63	1.20	3.86	1.21
7	4.00	1.09	4.08	0.76	4.08	1.12	4.09	1.14
8	3.80	1.20	3.97	0.85	3.97	1.16	4.04	1.18
9	4.33	0.98	4.27	0.86	4.13	1.14	4.34	1.01
10	4.13	1.07	4.34	0.78	4.08	1.13	4.19	1.12