



Resultados de la encuesta de evaluación del profesorado. Grado en Marketing y Comunicación Curso 2017-2018

Unidad Técnica de Calidad

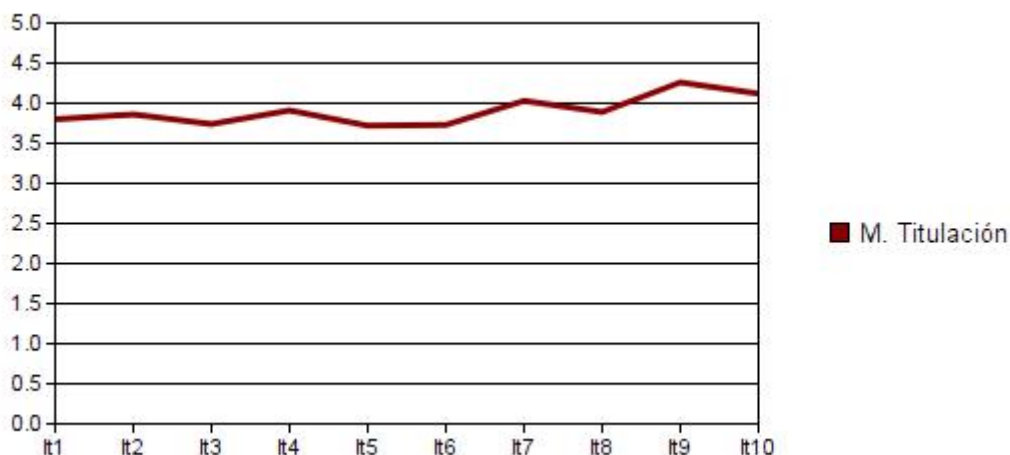
UNIVERSIDAD PONTIFICIA DE SALAMANCA
Unidad Técnica de Calidad
CURSO 2017-2018
GRADO EN MARKETING Y COMUNICACION (Presencial)

ALUMNOS QUE RESPONDEN		
	N	Ponderación
Asistencia menor del 30%	2	0
Asistencia entre 30% y 70%	84	1
Asistencia más de 70%	366	2
TOTAL	452	

CUESTIONARIOS POSIBLES	PORCENTAJE PARTICIPACIÓN
563	80,28

N = Cuestionarios contestados

1. Materia desarrollada adecuada
2. Contenidos estructurados
3. Clases adecuadas a objetivos
4. Explicaciones ordenadas
5. Utilidad de lo tratado
6. Hace que profundice
7. Indica criterios de evaluación
8. Señala modo de corrección
9. Disposición para el diálogo
10. Valoración global



1º Semestre

Item	Media	D.T.
1	3,80	1,16
2	3,86	1,18
3	3,74	1,22
4	3,91	1,15
5	3,72	1,16
6	3,73	1,24
7	4,03	1,13
8	3,89	1,21
9	4,26	1,09
10	4,12	1,10

VALORACIÓN SEMESTRE	
Media titulación	3,91
D.T.	0,18
Mínimo	1,00
Máximo	5,00

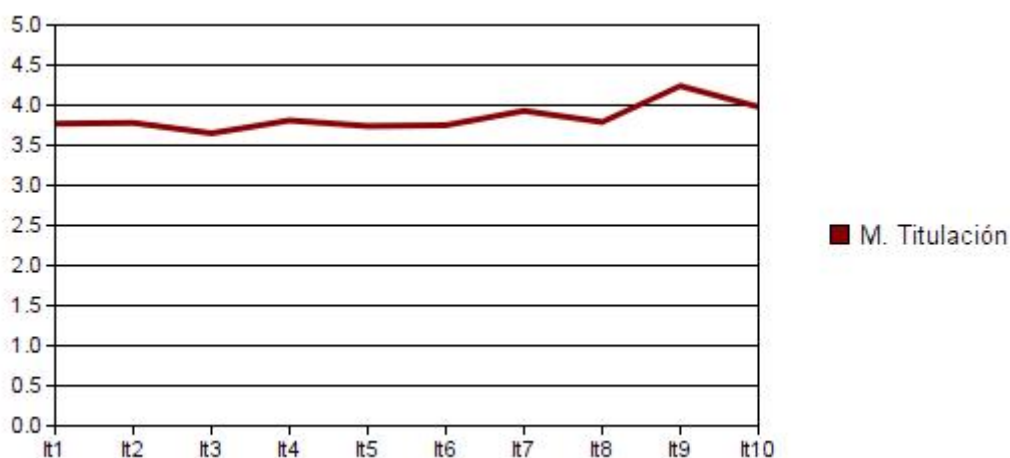
UNIVERSIDAD PONTIFICIA DE SALAMANCA
Unidad Técnica de Calidad
CURSO 2017-2018
GRADO EN MARKETING Y COMUNICACION (Presencial)

ALUMNOS QUE RESPONDEN		
	N	Ponderación
Asistencia menor del 30%	3	0
Asistencia entre 30% y 70%	68	1
Asistencia más de 70%	362	2
TOTAL	433	

CUESTIONARIOS POSIBLES	PORCENTAJE PARTICIPACIÓN
638	67,87

N = Cuestionarios contestados

1. Materia desarrollada adecuada
2. Contenidos estructurados
3. Clases adecuadas a objetivos
4. Explicaciones ordenadas
5. Utilidad de lo tratado
6. Hace que profundice
7. Indica criterios de evaluación
8. Señala modo de corrección
9. Disposición para el diálogo
10. Valoración global



2º Semestre

Item	Media	D.T.
1	3,77	1,09
2	3,78	1,18
3	3,65	1,23
4	3,81	1,14
5	3,74	1,10
6	3,75	1,22
7	3,93	1,16
8	3,79	1,27
9	4,24	1,05
10	3,98	1,11

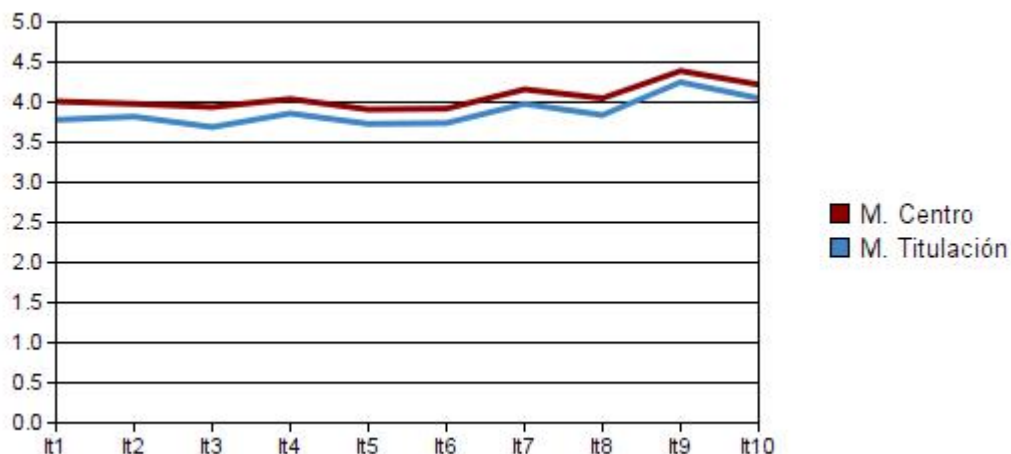
VALORACIÓN SEMESTRE	
Media titulación	3,84
D.T.	0,17
Mínimo	1,00
Máximo	5,00

ALUMNOS QUE RESPONDEN		
	N	Ponderación
Asistencia menor del 30%	5	0
Asistencia entre 30% y 70%	152	1
Asistencia más de 70%	728	2
TOTAL	885	

CUESTIONARIOS POSIBLES	PORCENTAJE PARTICIPACIÓN
1201	73,69

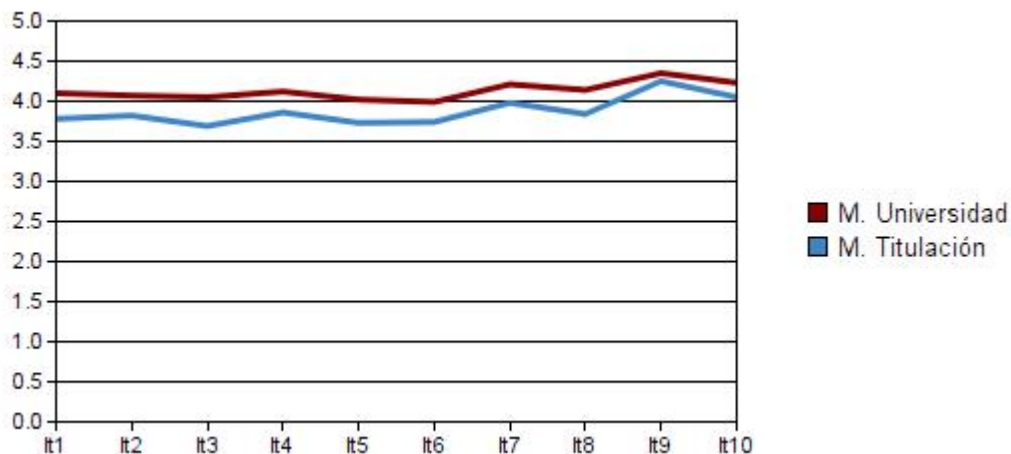
N = Cuestionarios contestados

1. Materia desarrollada adecuada
2. Contenidos estructurados
3. Clases adecuadas a objetivos
4. Explicaciones ordenadas
5. Utilidad de lo tratado
6. Hace que profundice
7. Indica criterios de evaluación
8. Señala modo de corrección
9. Disposición para el diálogo
10. Valoración global



N = Cuestionarios contestados

1. Materia desarrollada adecuada
2. Contenidos estructurados
3. Clases adecuadas a objetivos
4. Explicaciones ordenadas
5. Utilidad de lo tratado
6. Hace que profundice
7. Indica criterios de evaluación
8. Señala modo de corrección
9. Disposición para el diálogo
10. Valoración global



Medias Globales

Items:	1	2	3	4	5	6	7	8	9	10
M. Titul	3,78	3,82	3,69	3,86	3,73	3,74	3,98	3,84	4,25	4,05
D.T.	1,13	1,18	1,23	1,15	1,13	1,23	1,15	1,24	1,07	1,11
M. Cent	4,01	3,98	3,94	4,04	3,91	3,92	4,16	4,05	4,39	4,22
D.T.	1,09	1,12	1,16	1,11	1,09	1,19	1,07	1,17	0,98	1,02
M. Univ	4,10	4,07	4,05	4,12	4,02	3,99	4,21	4,14	4,35	4,23
D.T.	1,05	1,09	1,11	1,07	1,05	1,15	1,03	1,09	0,99	1,02

VALORACIÓN GLOBAL	
Media titulación	3,87
D.T.	0,17
Mínimo	1,00
Máximo	5,00
Media Univ.	4,13

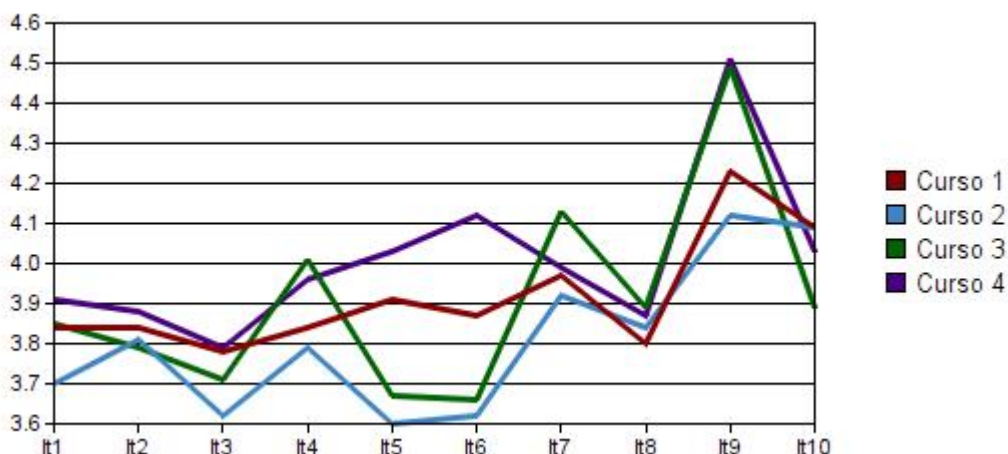
UNIVERSIDAD PONTIFICIA DE SALAMANCA
Unidad Técnica de Calidad
CURSO 2017-2018
GRADO EN MARKETING Y COMUNICACION (Presencial)

ALUMNOS QUE RESPONDEN		
	N	Ponderación
Asistencia menor del 30%	5	0
Asistencia entre 30% y 70%	152	1
Asistencia más de 70%	728	2
TOTAL	885	

CUESTIONARIOS POSIBLES	PORCENTAJE PARTICIPACIÓN
1201	73,69

N = Cuestionarios contestados

1. Materia desarrollada adecuada
2. Contenidos estructurados
3. Clases adecuadas a objetivos
4. Explicaciones ordenadas
5. Utilidad de lo tratado
6. Hace que profundice
7. Indica criterios de evaluación
8. Señala modo de corrección
9. Disposición para el diálogo
10. Valoración global



Cursos

Item	Curso 1	D.T.	Curso 2	D.T.	Curso 3	D.T.	Curso 4	D.T.	MEDIAS
1	3,84	1,10	3,70	1,19	3,85	1,08	3,91	0,90	3,83
2	3,84	1,16	3,81	1,22	3,79	1,19	3,88	1,00	3,83
3	3,78	1,21	3,62	1,26	3,71	1,19	3,79	1,12	3,73
4	3,84	1,21	3,79	1,15	4,01	1,10	3,96	1,02	3,90
5	3,91	1,10	3,60	0,00	3,67	1,10	4,03	0,91	3,80
6	3,87	1,23	3,62	1,24	3,66	1,34	4,12	0,93	3,82
7	3,97	1,14	3,92	1,19	4,13	1,15	3,99	0,90	4,00
8	3,80	1,23	3,84	1,27	3,89	1,30	3,87	1,06	3,85
9	4,23	1,08	4,12	1,15	4,49	0,92	4,51	0,74	4,34
10	4,09	1,15	4,09	1,06	3,89	1,26	4,03	0,90	4,03