



**Resultados de la encuesta de  
evaluación del profesorado.  
Grado en Periodismo.  
Curso 2016-2017**

Unidad Técnica de Calidad

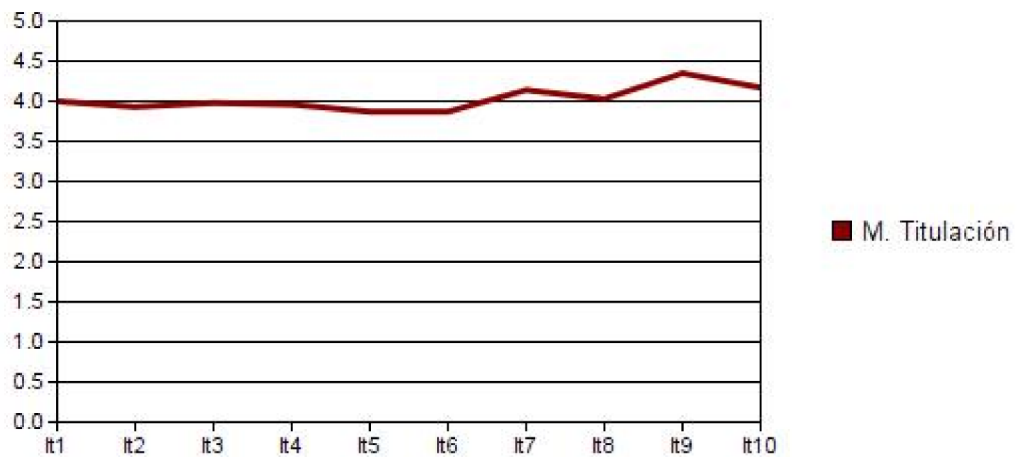
UNIVERSIDAD PONTIFICIA DE SALAMANCA  
Unidad Técnica de Calidad  
CURSO 2016-2017  
GRADO EN PERIODISMO (Presencial)

ALUMNOS QUE RESPONDEN		
	N	Ponderación
Asistencia menor del 30%	1	0
Asistencia entre 30% y 70%	53	1
Asistencia más de 70%	492	2
<b>TOTAL</b>	<b>546</b>	

CUESTIONARIOS POSIBLES	PORCENTAJE PARTICIPACIÓN
657	83,11

N = Cuestionarios contestados

1. Materia desarrollada adecuada
2. Contenidos estructurados
3. Clases adecuadas a objetivos
4. Explicaciones ordenadas
5. Utilidad de lo tratado
6. Hace que profundice
7. Indica criterios de evaluación
8. Señala modo de corrección
9. Disposición para el diálogo
10. Valoración global



**1º Semestre**

Item	Media	D.T.
1	4,00	1,11
2	3,93	1,19
3	3,98	1,19
4	3,96	1,21
5	3,87	1,11
6	3,87	1,27
7	4,14	1,14
8	4,03	1,21
9	4,35	1,01
10	4,17	1,08

VALORACIÓN SEMESTRE	
Media titulación	4,03
D.T.	0,15
Mínimo	1,00
Máximo	5,00

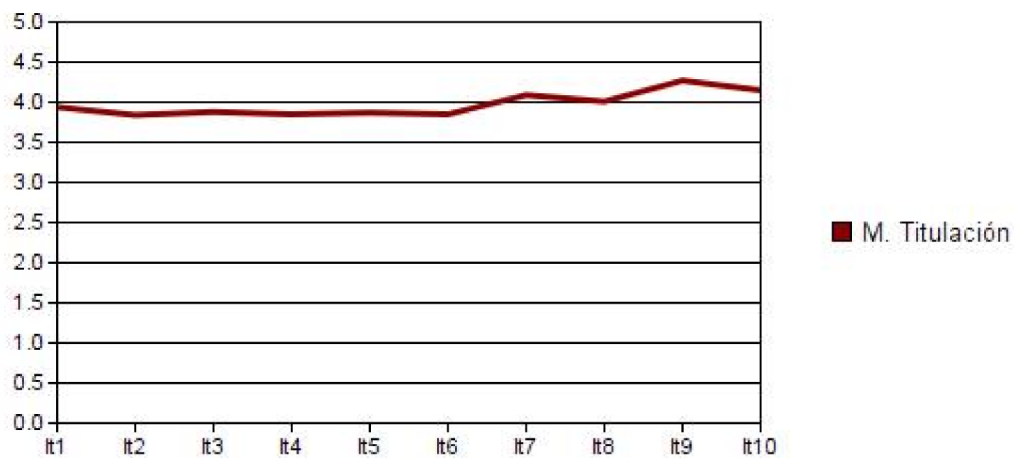
UNIVERSIDAD PONTIFICIA DE SALAMANCA  
Unidad Técnica de Calidad  
CURSO 2016-2017  
GRADO EN PERIODISMO (Presencial)

ALUMNOS QUE RESPONDEN		
	N	Ponderación
Asistencia menor del 30%	5	0
Asistencia entre 30% y 70%	87	1
Asistencia más de 70%	430	2
TOTAL	522	

CUESTIONARIOS POSIBLES	PORCENTAJE PARTICIPACIÓN
650	80,31

N = Cuestionarios contestados

1. Materia desarrollada adecuada
2. Contenidos estructurados
3. Clases adecuadas a objetivos
4. Explicaciones ordenadas
5. Utilidad de lo tratado
6. Hace que profundice
7. Indica criterios de evaluación
8. Señala modo de corrección
9. Disposición para el diálogo
10. Valoración global



**2º Semestre**

Item	Media	D.T.
1	3,94	1,16
2	3,84	1,22
3	3,88	1,23
4	3,85	1,28
5	3,87	1,16
6	3,85	1,28
7	4,09	1,12
8	4,01	1,18
9	4,27	1,12
10	4,15	1,15

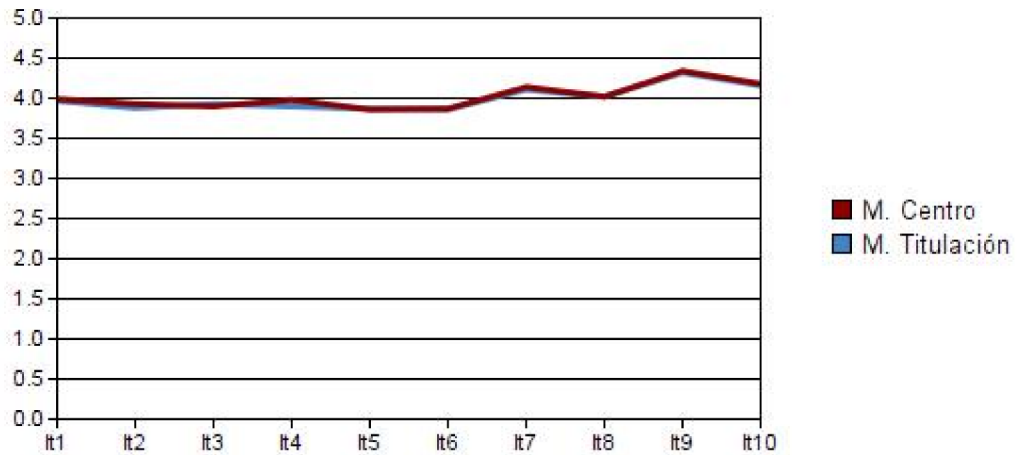
VALORACIÓN SEMESTRE	
Media titulación	3,98
D.T.	0,15
Mínimo	1,00
Máximo	5,00

ALUMNOS QUE RESPONDEN		
	N	Ponderación
Asistencia menor del 30%	6	0
Asistencia entre 30% y 70%	140	1
Asistencia más de 70%	922	2
<b>TOTAL</b>	<b>1068</b>	

CUESTIONARIOS POSIBLES	PORCENTAJE PARTICIPACIÓN
1307	81,71

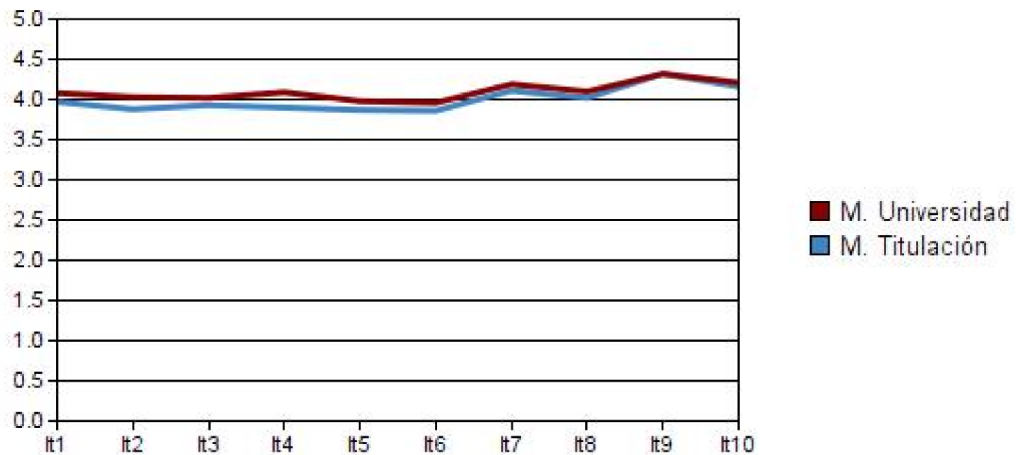
N = Cuestionarios contestados

1. Materia desarrollada adecuada
2. Contenidos estructurados
3. Clases adecuadas a objetivos
4. Explicaciones ordenadas
5. Utilidad de lo tratado
6. Hace que profundice
7. Indica criterios de evaluación
8. Señala modo de corrección
9. Disposición para el diálogo
10. Valoración global



N = Cuestionarios contestados

1. Materia desarrollada adecuada
2. Contenidos estructurados
3. Clases adecuadas a objetivos
4. Explicaciones ordenadas
5. Utilidad de lo tratado
6. Hace que profundice
7. Indica criterios de evaluación
8. Señala modo de corrección
9. Disposición para el diálogo
10. Valoración global



### Medias Globales

Items:	1	2	3	4	5	6	7	8	9	10
<b>M. Titul</b>	3,97	3,88	3,93	3,90	3,87	3,86	4,11	4,02	4,32	4,16
<b>D.T.</b>	1,14	1,20	1,21	1,24	1,14	1,28	1,13	1,20	1,07	1,12
<b>M. Cent</b>	3,99	3,93	3,90	3,98	3,86	3,87	4,14	4,02	4,34	4,18
<b>D.T.</b>	1,13	1,18	1,22	1,18	1,13	1,25	1,10	1,20	1,05	1,06
<b>M. Univ</b>	4,08	4,03	4,02	4,09	3,98	3,96	4,19	4,10	4,32	4,21
<b>D.T.</b>	1,07	1,12	1,14	1,10	1,07	1,19	1,05	1,12	1,02	1,05

VALORACIÓN GLOBAL	
Media titulación	4,00
D.T.	0,15
Mínimo	1,00
Máximo	5,00
Media Univ.	4,10

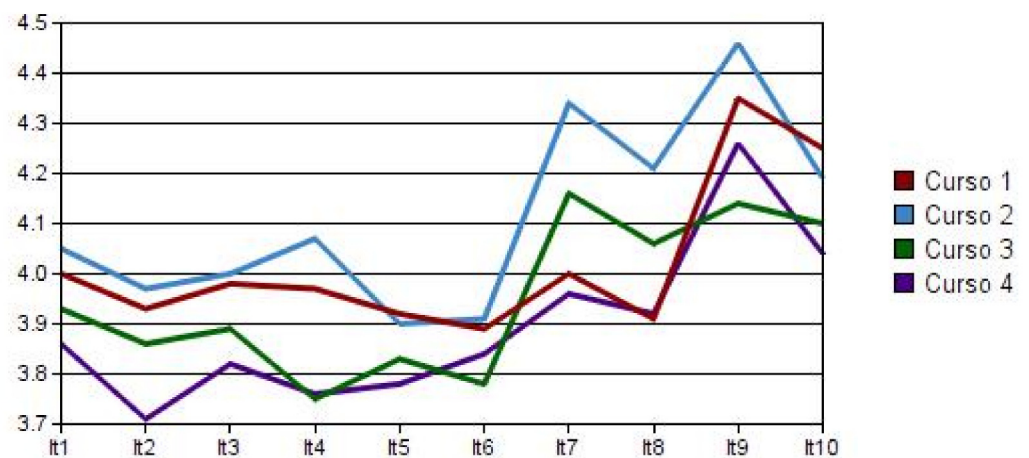
UNIVERSIDAD PONTIFICIA DE SALAMANCA  
Unidad Técnica de Calidad  
CURSO 2016-2017  
GRADO EN PERIODISMO (Presencial)

ALUMNOS QUE RESPONDEN		
	N	Ponderación
Asistencia menor del 30%	6	0
Asistencia entre 30% y 70%	140	1
Asistencia más de 70%	922	2
<b>TOTAL</b>	<b>1068</b>	

CUESTIONARIOS POSIBLES	PORCENTAJE PARTICIPACIÓN
1307	81,71

N = Cuestionarios contestados

1. Materia desarrollada adecuada
2. Contenidos estructurados
3. Clases adecuadas a objetivos
4. Explicaciones ordenadas
5. Utilidad de lo tratado
6. Hace que profundice
7. Indica criterios de evaluación
8. Señala modo de corrección
9. Disposición para el diálogo
10. Valoración global



**Cursos**

Item	Curso 1	D.T.	Curso 2	D.T.	Curso 3	D.T.	Curso 4	D.T.	MEDIAS
1	4,00	1,08	4,05	1,15	3,93	1,17	3,86	1,19	3,96
2	3,93	1,19	3,97	1,17	3,86	1,22	3,71	1,26	3,87
3	3,98	1,16	4,00	1,21	3,89	1,26	3,82	1,24	3,92
4	3,97	1,20	4,07	1,20	3,75	1,31	3,76	1,28	3,89
5	3,92	1,08	3,90	0,00	3,83	1,17	3,78	1,19	3,86
6	3,89	1,19	3,91	1,28	3,78	1,37	3,84	1,31	3,86
7	4,00	1,17	4,34	1,05	4,16	1,12	3,96	1,14	4,12
8	3,91	1,26	4,21	1,11	4,06	1,15	3,92	1,21	4,03
9	4,35	0,98	4,46	0,98	4,14	1,23	4,26	1,09	4,30
10	4,25	1,04	4,19	1,06	4,10	1,23	4,04	1,16	4,15