



# **Resultados de la encuesta de evaluación del profesorado. Grado en Periodismo Curso 2017-2018**

Unidad Técnica de Calidad

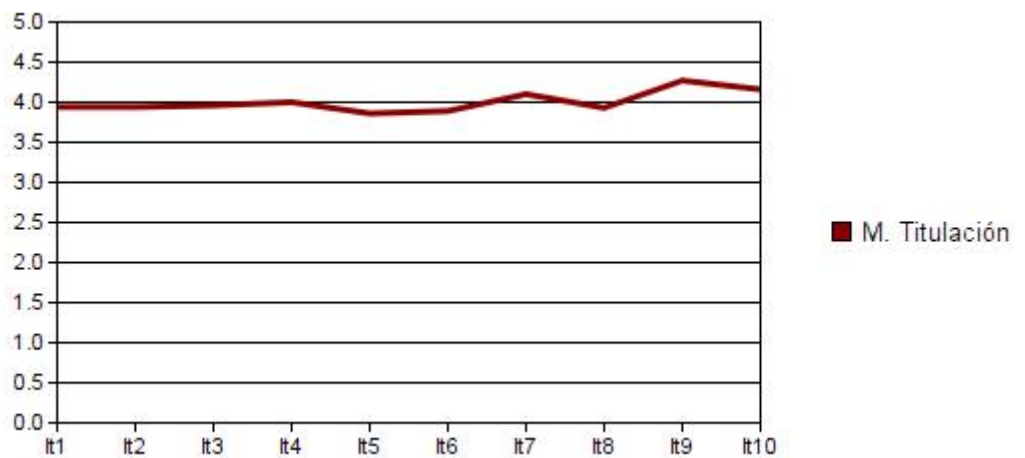
UNIVERSIDAD PONTIFICIA DE SALAMANCA  
Unidad Técnica de Calidad  
CURSO 2017-2018  
GRADO EN PERIODISMO (Presencial)

ALUMNOS QUE RESPONDEN		
	N	Ponderación
Asistencia menor del 30%	0	0
Asistencia entre 30% y 70%	51	1
Asistencia más de 70%	472	2
<b>TOTAL</b>	<b>523</b>	

CUESTIONARIOS POSIBLES	PORCENTAJE PARTICIPACIÓN
572	91,43

N = Cuestionarios contestados

1. Materia desarrollada adecuada
2. Contenidos estructurados
3. Clases adecuadas a objetivos
4. Explicaciones ordenadas
5. Utilidad de lo tratado
6. Hace que profundice
7. Indica criterios de evaluación
8. Señala modo de corrección
9. Disposición para el diálogo
10. Valoración global



**1º Semestre**

Item	Media	D.T.
1	3,94	1,17
2	3,94	1,14
3	3,96	1,22
4	4,00	1,16
5	3,86	1,18
6	3,89	1,23
7	4,10	1,11
8	3,93	1,25
9	4,27	1,10
10	4,16	1,15

VALORACIÓN SEMESTRE	
Media titulación	4,01
D.T.	0,12
Mínimo	1,00
Máximo	5,00

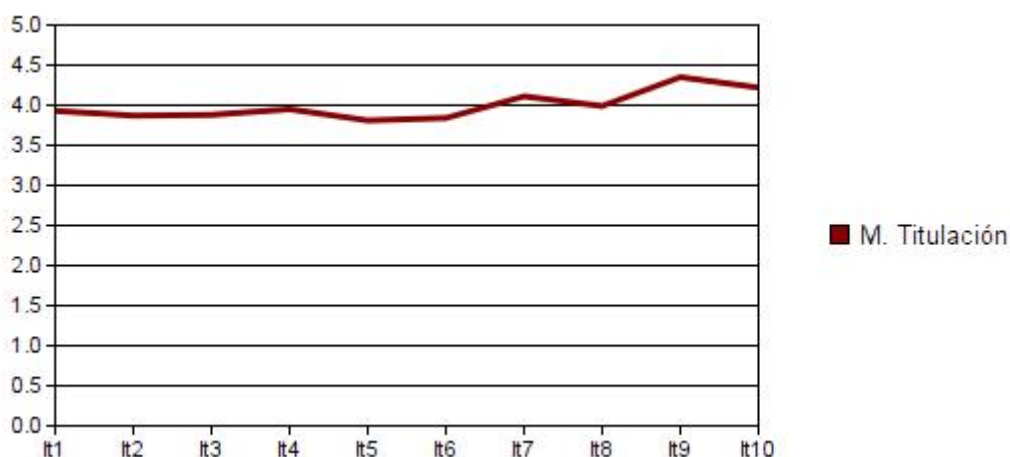
UNIVERSIDAD PONTIFICIA DE SALAMANCA  
Unidad Técnica de Calidad  
CURSO 2017-2018  
GRADO EN PERIODISMO (Presencial)

ALUMNOS QUE RESPONDEN		
	N	Ponderación
Asistencia menor del 30%	1	0
Asistencia entre 30% y 70%	60	1
Asistencia más de 70%	385	2
TOTAL	446	

CUESTIONARIOS POSIBLES	PORCENTAJE PARTICIPACIÓN
655	68,09

N = Cuestionarios contestados

1. Materia desarrollada adecuada
2. Contenidos estructurados
3. Clases adecuadas a objetivos
4. Explicaciones ordenadas
5. Utilidad de lo tratado
6. Hace que profundice
7. Indica criterios de evaluación
8. Señala modo de corrección
9. Disposición para el diálogo
10. Valoración global



**2º Semestre**

Item	Media	D.T.
1	3,93	1,15
2	3,87	1,17
3	3,88	1,15
4	3,95	1,15
5	3,81	1,15
6	3,84	1,23
7	4,11	1,13
8	3,99	1,19
9	4,35	0,96
10	4,22	0,97

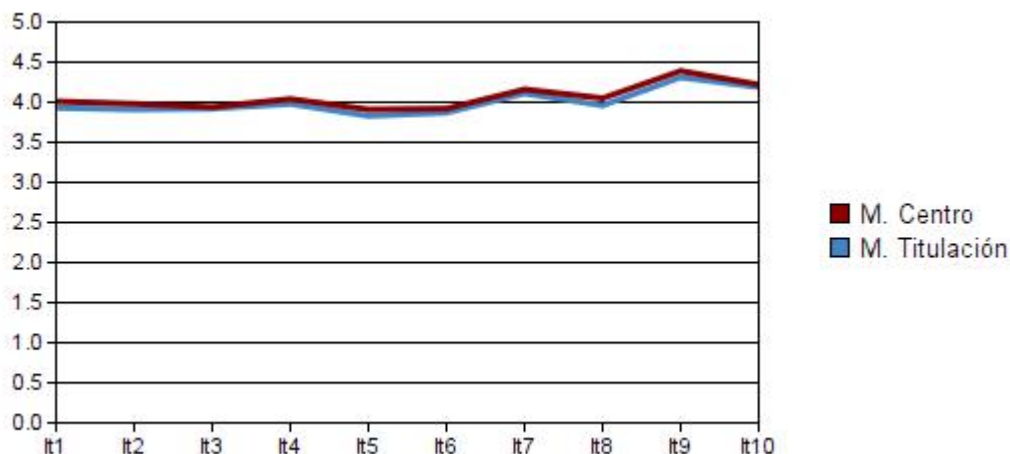
VALORACIÓN SEMESTRE	
Media titulación	4,00
D.T.	0,18
Mínimo	1,00
Máximo	5,00

ALUMNOS QUE RESPONDEN		
	N	Ponderación
Asistencia menor del 30%	1	0
Asistencia entre 30% y 70%	111	1
Asistencia más de 70%	857	2
TOTAL	969	

CUESTIONARIOS POSIBLES	PORCENTAJE PARTICIPACIÓN
1227	78,97

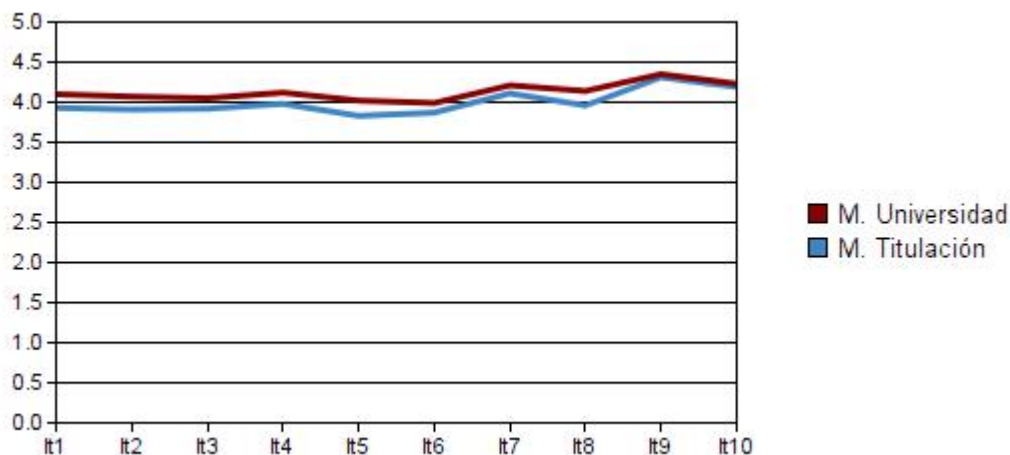
N = Cuestionarios contestados

1. Materia desarrollada adecuada
2. Contenidos estructurados
3. Clases adecuadas a objetivos
4. Explicaciones ordenadas
5. Utilidad de lo tratado
6. Hace que profundice
7. Indica criterios de evaluación
8. Señala modo de corrección
9. Disposición para el diálogo
10. Valoración global



N = Cuestionarios contestados

1. Materia desarrollada adecuada
2. Contenidos estructurados
3. Clases adecuadas a objetivos
4. Explicaciones ordenadas
5. Utilidad de lo tratado
6. Hace que profundice
7. Indica criterios de evaluación
8. Señala modo de corrección
9. Disposición para el diálogo
10. Valoración global



### Medias Globales

Items:	1	2	3	4	5	6	7	8	9	10
<b>M. Titula.</b>	3,93	3,91	3,92	3,98	3,83	3,87	4,11	3,96	4,31	4,19
<b>D.T.</b>	1,16	1,15	1,19	1,16	1,16	1,23	1,12	1,22	1,04	1,07
<b>M. Centro</b>	4,01	3,98	3,94	4,04	3,91	3,92	4,16	4,05	4,39	4,22
<b>D.T.</b>	1,09	1,12	1,16	1,11	1,09	1,19	1,07	1,17	0,98	1,02
<b>M. Unive.</b>	4,10	4,07	4,05	4,12	4,02	3,99	4,21	4,14	4,35	4,23
<b>D.T.</b>	1,05	1,09	1,11	1,07	1,05	1,15	1,03	1,09	0,99	1,02

VALORACIÓN GLOBAL	
Media titulación	4,00
D.T.	0,16
Mínimo	1,00
Máximo	5,00
Media Univ.	4,13

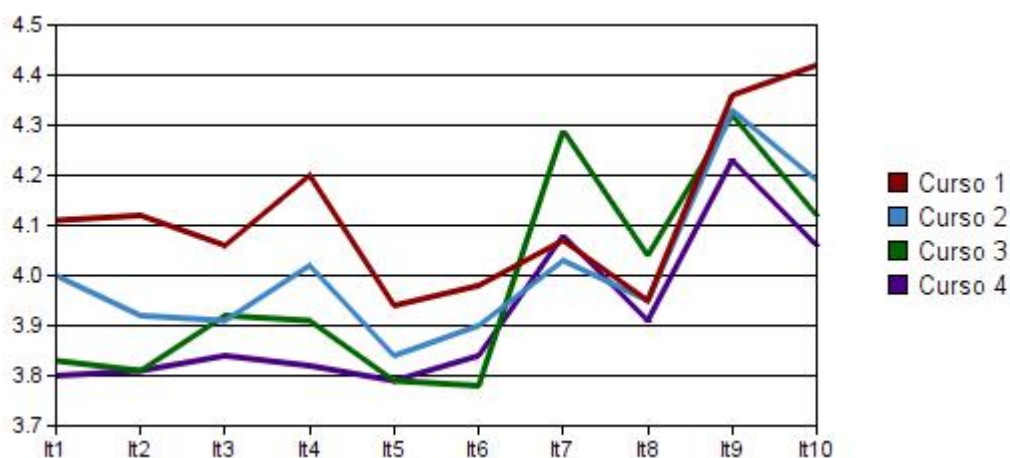
UNIVERSIDAD PONTIFICIA DE SALAMANCA  
Unidad Técnica de Calidad  
CURSO 2017-2018  
GRADO EN PERIODISMO (Presencial)

ALUMNOS QUE RESPONDEN		
	N	Ponderación
Asistencia menor del 30%	1	0
Asistencia entre 30% y 70%	111	1
Asistencia más de 70%	857	2
<b>TOTAL</b>	<b>969</b>	

CUESTIONARIOS POSIBLES	PORCENTAJE PARTICIPACIÓN
1227	78,97

N = Cuestionarios contestados

1. Materia desarrollada adecuada
2. Contenidos estructurados
3. Clases adecuadas a objetivos
4. Explicaciones ordenadas
5. Utilidad de lo tratado
6. Hace que profundice
7. Indica criterios de evaluación
8. Señala modo de corrección
9. Disposición para el diálogo
10. Valoración global



**Cursos**

Item	Curso 1	D.T.	Curso 2	D.T.	Curso 3	D.T.	Curso 4	D.T.	MEDIAS
1	4,11	1,01	4,00	1,13	3,83	1,20	3,80	1,25	3,94
2	4,12	0,98	3,92	1,21	3,81	1,14	3,81	1,20	3,92
3	4,06	1,02	3,91	1,23	3,92	1,14	3,84	1,31	3,93
4	4,20	1,03	4,02	1,18	3,91	1,13	3,82	1,22	3,99
5	3,94	1,01	3,84	0,00	3,79	1,20	3,79	1,25	3,84
6	3,98	1,11	3,90	1,22	3,78	1,23	3,84	1,34	3,88
7	4,07	1,13	4,03	1,22	4,29	0,95	4,08	1,09	4,12
8	3,95	1,19	3,95	1,28	4,04	1,16	3,91	1,23	3,96
9	4,36	0,97	4,33	1,04	4,32	0,98	4,23	1,14	4,31
10	4,42	0,87	4,19	1,07	4,12	1,00	4,06	1,23	4,20