



**Resultados de la encuesta de
evaluación del profesorado.
Grado en Publicidad y Relaciones
Públicas.
Curso 2016-2017**

Unidad Técnica de Calidad

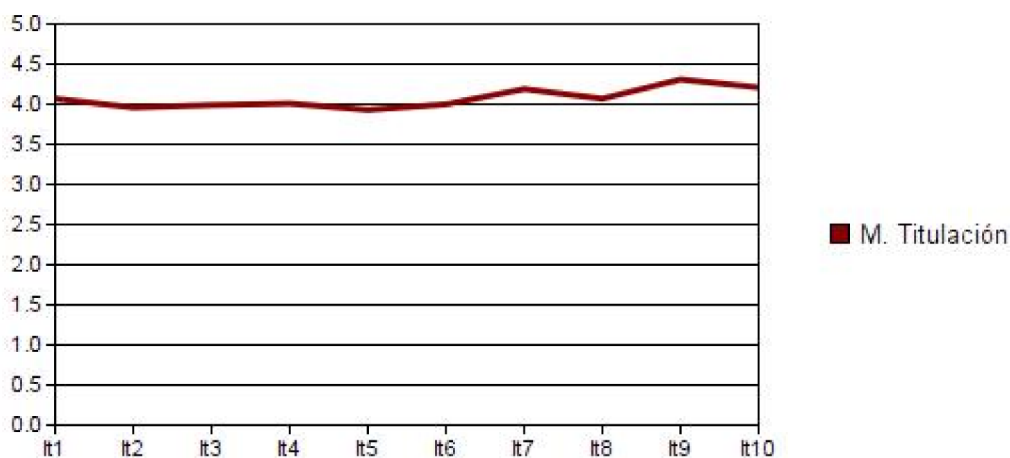
UNIVERSIDAD PONTIFICIA DE SALAMANCA
Unidad Técnica de Calidad
CURSO 2016-2017
GRADO EN PUBLICIDAD Y RELACIONES PUBLICAS (Presencial)

ALUMNOS QUE RESPONDEN		
	N	Ponderación
Asistencia menor del 30%	1	0
Asistencia entre 30% y 70%	31	1
Asistencia más de 70%	272	2
TOTAL	304	

CUESTIONARIOS POSIBLES	PORCENTAJE PARTICIPACIÓN
590	51,53

N = Cuestionarios contestados

1. Materia desarrollada adecuada
2. Contenidos estructurados
3. Clases adecuadas a objetivos
4. Explicaciones ordenadas
5. Utilidad de lo tratado
6. Hace que profundice
7. Indica criterios de evaluación
8. Señala modo de corrección
9. Disposición para el diálogo
10. Valoración global



1º Semestre

Item	Media	D.T.
1	4,07	1,02
2	3,96	1,12
3	3,99	1,11
4	4,01	1,08
5	3,93	1,04
6	4,00	1,11
7	4,19	1,04
8	4,07	1,11
9	4,31	1,03
10	4,21	1,03

VALORACIÓN SEMESTRE	
Media titulación	4,07
D.T.	0,12
Mínimo	1,00
Máximo	5,00

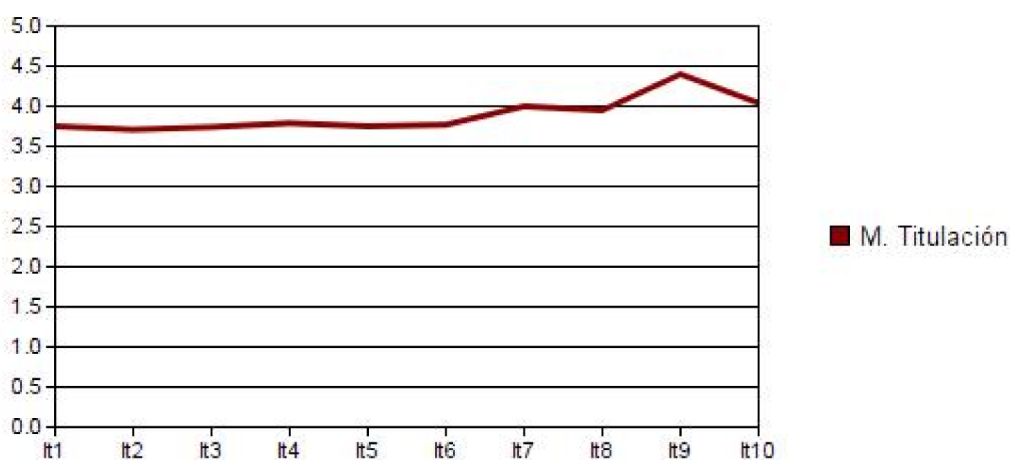
UNIVERSIDAD PONTIFICIA DE SALAMANCA
Unidad Técnica de Calidad
CURSO 2016-2017
GRADO EN PUBLICIDAD Y RELACIONES PUBLICAS (Presencial)

ALUMNOS QUE RESPONDEN		
	N	Ponderación
Asistencia menor del 30%	0	0
Asistencia entre 30% y 70%	52	1
Asistencia más de 70%	328	2
TOTAL	380	

CUESTIONARIOS POSIBLES	PORCENTAJE PARTICIPACIÓN
611	62,19

N = Cuestionarios contestados

1. Materia desarrollada adecuada
2. Contenidos estructurados
3. Clases adecuadas a objetivos
4. Explicaciones ordenadas
5. Utilidad de lo tratado
6. Hace que profundice
7. Indica criterios de evaluación
8. Señala modo de corrección
9. Disposición para el diálogo
10. Valoración global



2º Semestre

Item	Media	D.T.
1	3,75	1,23
2	3,71	1,25
3	3,74	1,25
4	3,79	1,25
5	3,75	1,23
6	3,77	1,26
7	4,00	1,20
8	3,95	1,24
9	4,40	0,99
10	4,04	1,16

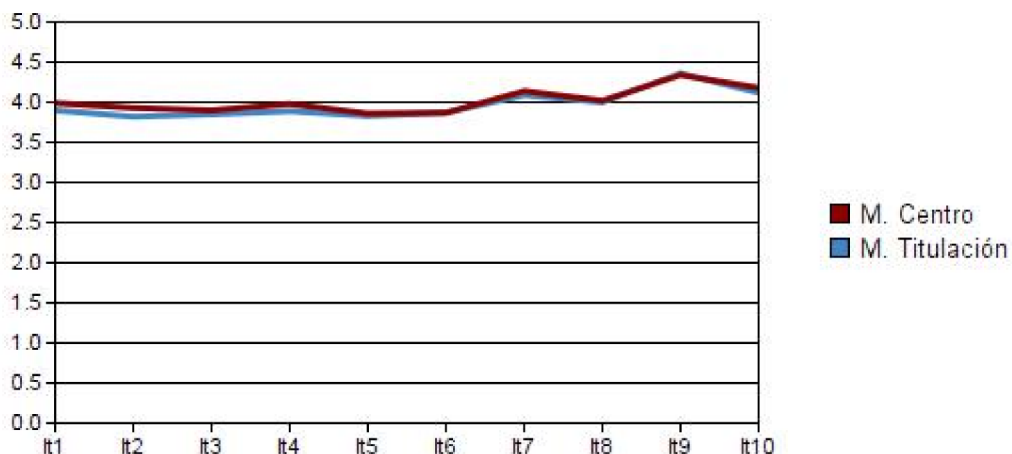
VALORACIÓN SEMESTRE	
Media titulación	3,89
D.T.	0,21
Mínimo	1,00
Máximo	5,00

ALUMNOS QUE RESPONDEN		
	N	Ponderación
Asistencia menor del 30%	1	0
Asistencia entre 30% y 70%	83	1
Asistencia más de 70%	600	2
TOTAL	684	

CUESTIONARIOS POSIBLES	PORCENTAJE PARTICIPACIÓN
1201	56,95

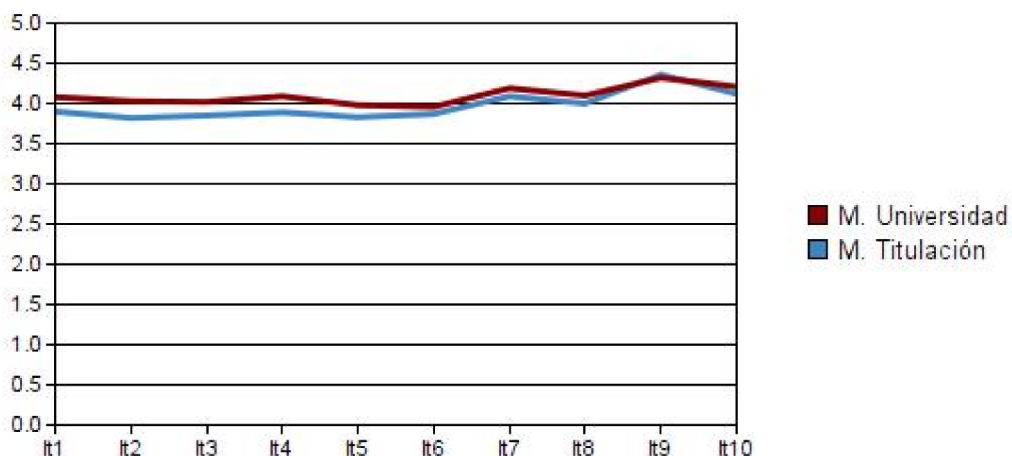
N = Cuestionarios contestados

1. Materia desarrollada adecuada
2. Contenidos estructurados
3. Clases adecuadas a objetivos
4. Explicaciones ordenadas
5. Utilidad de lo tratado
6. Hace que profundice
7. Indica criterios de evaluación
8. Señala modo de corrección
9. Disposición para el diálogo
10. Valoración global



N = Cuestionarios contestados

1. Materia desarrollada adecuada
2. Contenidos estructurados
3. Clases adecuadas a objetivos
4. Explicaciones ordenadas
5. Utilidad de lo tratado
6. Hace que profundice
7. Indica criterios de evaluación
8. Señala modo de corrección
9. Disposición para el diálogo
10. Valoración global



Medias Globales

Items:	1	2	3	4	5	6	7	8	9	10
M. Titul	3,90	3,82	3,85	3,89	3,83	3,87	4,09	4,00	4,36	4,12
D.T.	1,15	1,20	1,20	1,18	1,16	1,20	1,13	1,19	1,01	1,11
M. Cent	3,99	3,93	3,90	3,98	3,86	3,87	4,14	4,02	4,34	4,18
D.T.	1,13	1,18	1,22	1,18	1,13	1,25	1,10	1,20	1,05	1,06
M. Univ	4,08	4,03	4,02	4,09	3,98	3,96	4,19	4,10	4,32	4,21
D.T.	1,07	1,12	1,14	1,10	1,07	1,19	1,05	1,12	1,02	1,05

VALORACIÓN GLOBAL	
Media titulación	3,97
D.T.	0,17
Mínimo	1,00
Máximo	5,00
Media Univ.	4,10

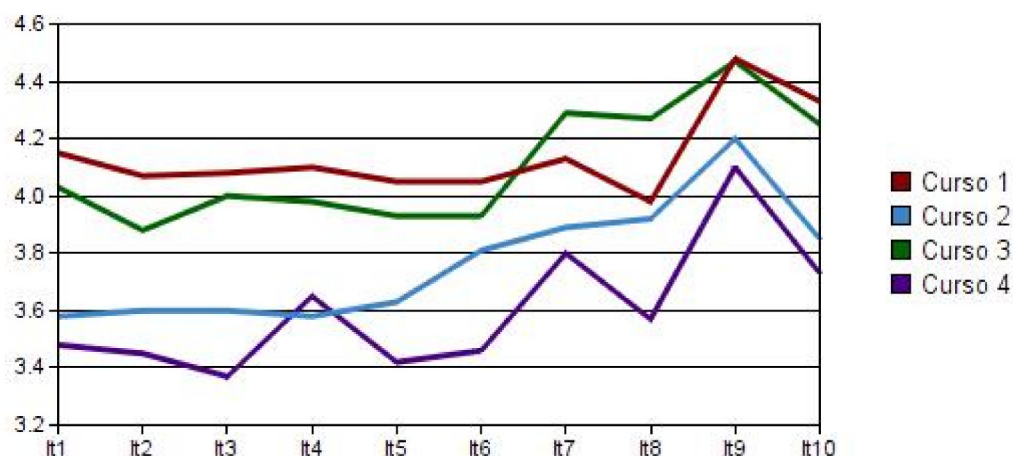
UNIVERSIDAD PONTIFICIA DE SALAMANCA
Unidad Técnica de Calidad
CURSO 2016-2017
GRADO EN PUBLICIDAD Y RELACIONES PUBLICAS (Presencial)

ALUMNOS QUE RESPONDEN		
	N	Ponderación
Asistencia menor del 30%	1	0
Asistencia entre 30% y 70%	83	1
Asistencia más de 70%	600	2
TOTAL	684	

CUESTIONARIOS POSIBLES	PORCENTAJE PARTICIPACIÓN
1201	56,95

N = Cuestionarios contestados

1. Materia desarrollada adecuada
2. Contenidos estructurados
3. Clases adecuadas a objetivos
4. Explicaciones ordenadas
5. Utilidad de lo tratado
6. Hace que profundice
7. Indica criterios de evaluación
8. Señala modo de corrección
9. Disposición para el diálogo
10. Valoración global



Cursos

Item	Curso 1	D.T.	Curso 2	D.T.	Curso 3	D.T.	Curso 4	D.T.	MEDIAS
1	4,15	1,03	3,58	1,21	4,03	1,17	3,48	1,07	3,81
2	4,07	1,11	3,60	1,21	3,88	1,24	3,45	1,15	3,75
3	4,08	1,07	3,60	1,22	4,00	1,16	3,37	1,24	3,76
4	4,10	1,13	3,58	1,27	3,98	1,17	3,65	1,10	3,83
5	4,05	1,04	3,63	0,00	3,93	1,19	3,42	1,07	3,76
6	4,05	1,12	3,81	1,18	3,93	1,17	3,46	1,31	3,81
7	4,13	1,08	3,89	1,22	4,29	1,06	3,80	1,16	4,03
8	3,98	1,17	3,92	1,23	4,27	1,07	3,57	1,22	3,94
9	4,48	0,89	4,20	1,10	4,47	0,96	4,10	1,09	4,31
10	4,33	0,92	3,85	1,14	4,25	1,08	3,73	1,26	4,04