

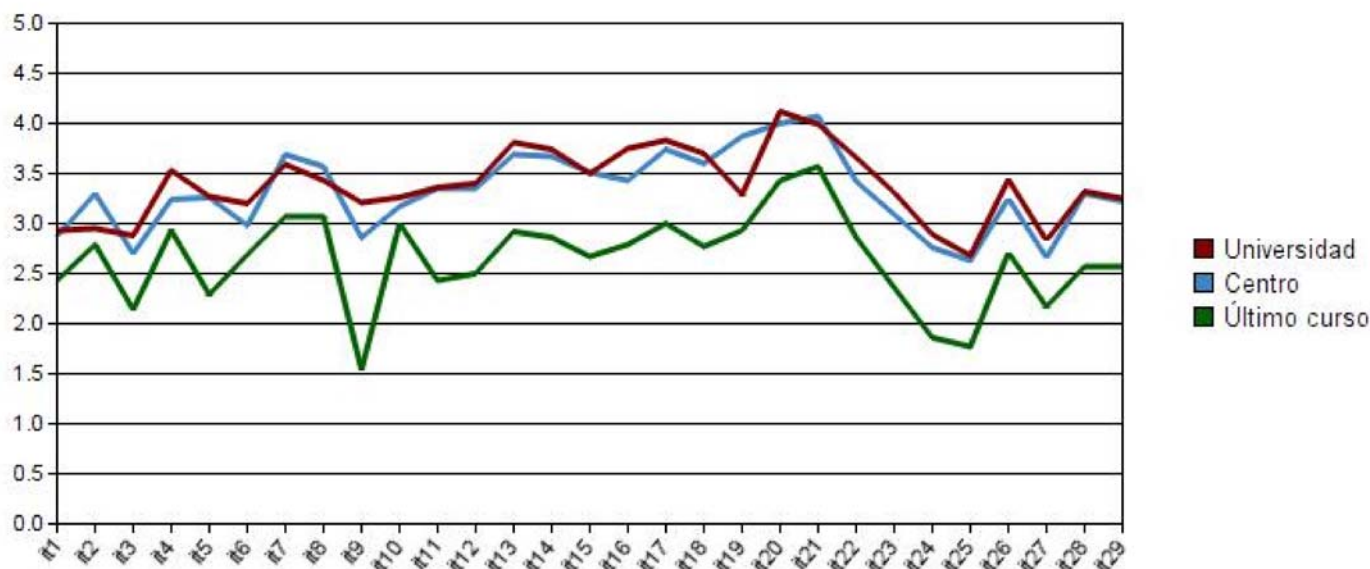


**Resultados de la encuesta de  
satisfacción del alumnado.  
Grado en Publicidad y Relaciones  
Públicas  
Curso 2016-2017**

Unidad Técnica de Calidad

**UNIVERSIDAD PONTIFICIA DE SALAMANCA**  
**Satisfacción del Alumnado con el Programa Formativo**  
**CURSO 2016-2017**  
**GRADO EN PUBLICIDAD Y RELACIONES PÚBLICAS (Presencial)**

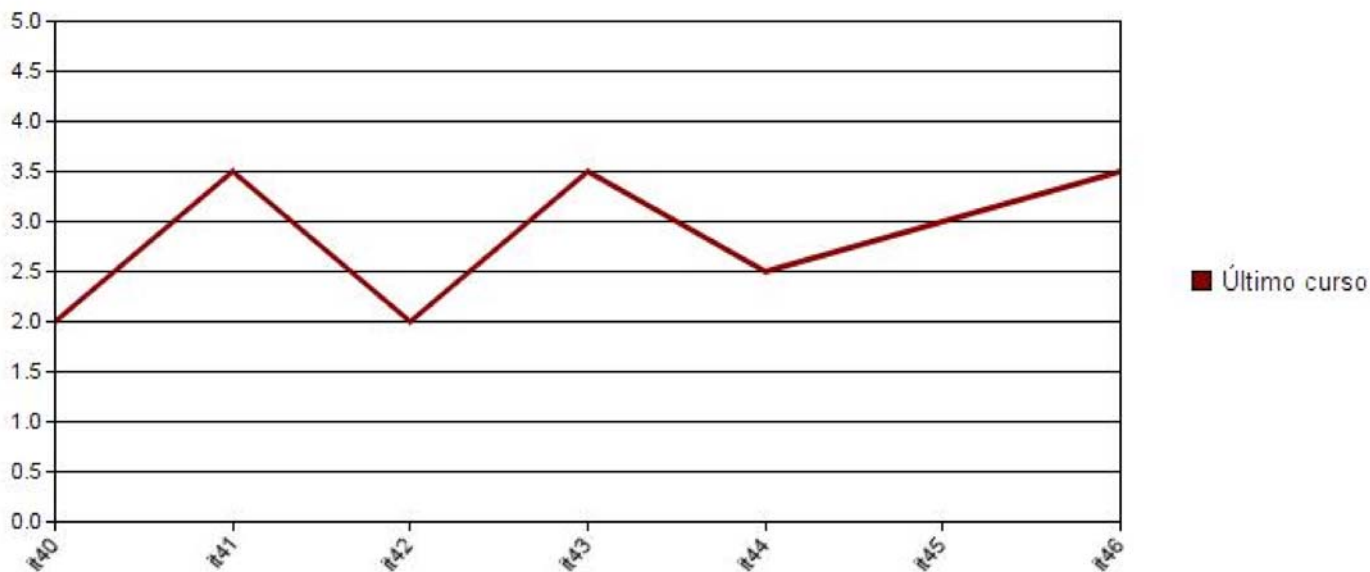
ALUMNOS MATRICULADOS	CONTESTAN	PORCENTAJE PARTICIPACIÓN
42	14	33,33



	Universidad		Centro		Último curso	
	Media	D.T.	Media	D.T.	Media	D.T.
1 Distribución temporal de las materias y asignaturas en el plan de es...	2,93	1,00	2,87	0,86	2,43	0,94
2 Asignación de créditos de las distintas materias/asignaturas	2,95	1,03	3,30	0,79	2,79	0,80
3 Satisfacción con el diseño del Plan de Estudios	2,88	1,10	2,70	1,01	2,14	1,03
4 Asignación de los horarios semanales de clases y tutorías	3,53	1,03	3,24	1,04	2,93	1,00
5 Coordinación entre profesores de las diferentes asignaturas	3,27	1,12	3,26	1,16	2,29	1,14
6 Sistema de Información y normativa para la elaboración del TFG/TFM	3,20	1,25	2,98	1,24	2,69	0,95
7 Información de la Guía Académica	3,59	1,01	3,69	0,87	3,07	0,92
8 Distribución de los exámenes	3,43	1,14	3,57	1,00	3,07	0,92
9 Distribución de las prácticas en centros e instituciones	3,21	1,32	2,86	1,47	1,54	0,88
10 Oferta de Programas de Movilidad (Erasmus, Sicue, Intercambio)	3,26	1,22	3,17	1,23	3,00	1,57
11 Metodologías de enseñanza-aprendizaje utilizadas en el programa form...	3,36	0,98	3,35	1,08	2,43	1,02
12 Sistemas y criterios de evaluación utilizados en el programa formati...	3,40	0,96	3,35	0,97	2,50	0,85
13 Atención y utilidad de las tutorías	3,81	0,97	3,69	1,04	2,92	0,95
14 Información recibida de las asignaturas (objetivos, contenidos, bibli...	3,74	0,93	3,67	1,01	2,86	1,17
15 Disponibilidad de los responsables de la gestión del título	3,50	0,94	3,51	1,07	2,67	0,98
16 Cualificación y experiencia del profesorado del programa formativo	3,75	0,95	3,43	0,86	2,79	0,80
17 Accesibilidad del profesorado del título	3,83	0,96	3,74	1,11	3,00	1,29
18 Culificación y disponibilidad del personal del Servicio de Informaci...	3,70	1,01	3,60	1,00	2,77	0,83
19 Instalaciones e infraestructuras utilizadas en el título (aulas, aul...	3,29	1,24	3,87	1,19	2,93	1,07
20 Campus Virtual (Intranet, plataforma Moodle)	4,12	0,86	4,00	0,94	3,43	1,02
21 Accesibilidad, espacios y recursos de la Biblioteca	3,99	0,98	4,07	1,00	3,57	1,40
22 Acogida de los estudiantes en el primer curso	3,66	1,04	3,42	1,16	2,86	1,10
23 Orientación y apoyo a lo largo de los estudios	3,31	1,09	3,09	1,22	2,36	1,22
24 Orientación profesional y laboral recibida	2,89	1,20	2,76	1,20	1,86	1,17
25 Actividades culturales, deportivas, sociales	2,68	1,19	2,63	1,22	1,77	1,17
26 Información ofrecida por la página web	3,44	1,08	3,25	0,97	2,71	1,14
27 Procedimientos para realizar quejas y sugerencias	2,83	1,18	2,66	1,24	2,17	1,27
28 Satisfacción general con el programa formativo	3,32	1,04	3,30	0,92	2,57	0,94
29 Grado de preparación para el ejercicio de la profesión	3,25	1,04	3,22	0,88	2,57	1,02

**UNIVERSIDAD PONTIFICIA DE SALAMANCA**  
**Satisfacción del Alumnado con el Programa de Movilidad Erasmus**  
**CURSO 2016-2017**  
**GRADO EN PUBLICIDAD Y RELACIONES PÚBLICAS (Presencial)**

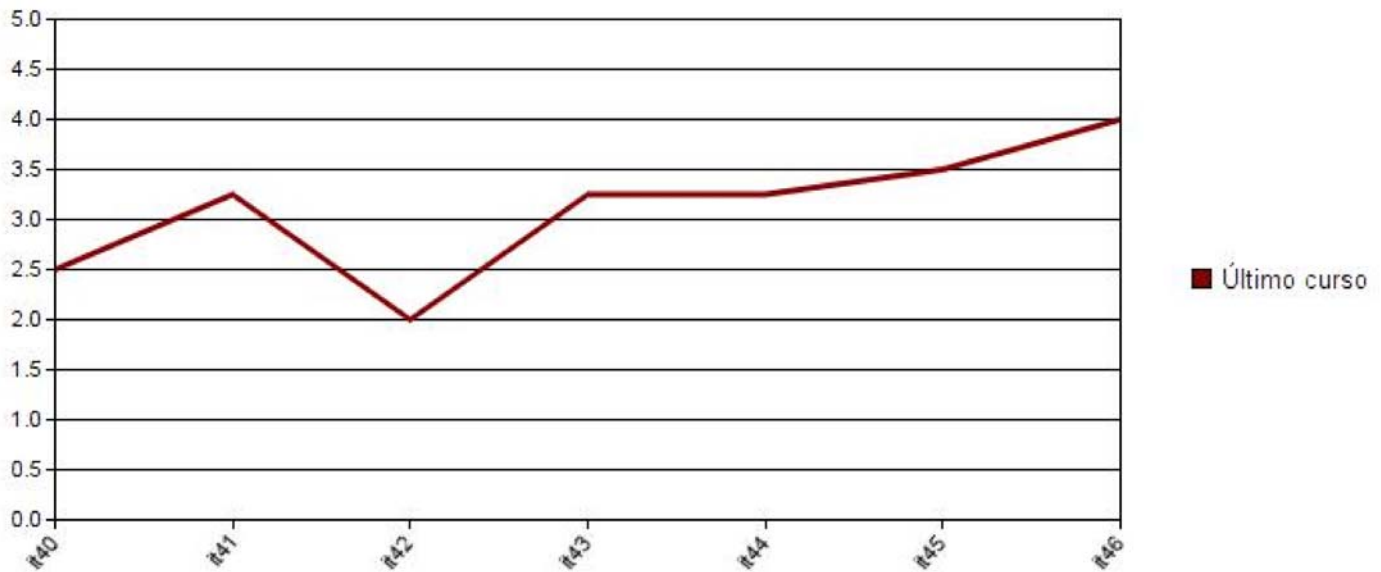
ALUMNOS MATRICULADOS	CONTESTAN	PORCENTAJE PARTICIPACIÓN
42	2	4,76



		Último curso	
		Media	D.T.
40	Estoy satisfecho/a con la información recibida en mi Universidad de origen acerca de los contenidos	2,00	0,00
41	Estoy satisfecho/a con la información recibida en la Universidad de destino acerca de contenidos aca	3,50	0,71
42	Estoy satisfecho/a con el trato y ayuda recibidos por el coordinador académico de programas de movil	2,00	1,41
43	Estoy satisfecho/a con el trato y ayuda recibidos por el coordinador académico de programas de movil	3,50	0,71
44	Estoy satisfecho/a con el trato y ayuda recibidos por el Servicio de Relaciones Internacionales de m	2,50	0,71
45	Estoy satisfecho/a con el trato y ayuda recibidos por el Servicio de Relaciones Internacionales de m	3,00	1,41
46	La transferencia de calificaciones ha sido adecuada	3,50	0,71

**UNIVERSIDAD PONTIFICIA DE SALAMANCA**  
**Satisfacción del Alumnado con el Programa de Movilidad Intercambio**  
**CURSO 2016-2017**  
**GRADO EN PUBLICIDAD Y RELACIONES PÚBLICAS (Presencial)**

ALUMNOS MATRICULADOS	CONTESTAN	PORCENTAJE PARTICIPACIÓN
42	4	9,52



		Último curso	
		Media	D.T.
40	Estoy satisfecho/a con la información recibida en mi Universidad de origen acerca de los contenidos	2,50	1,29
41	Estoy satisfecho/a con la información recibida en la Universidad de destino acerca de contenidos aca	3,25	0,96
42	Estoy satisfecho/a con el trato y ayuda recibidos por el coordinador académico de programas de movil	2,00	1,41
43	Estoy satisfecho/a con el trato y ayuda recibidos por el coordinador académico de programas de movil	3,25	0,96
44	Estoy satisfecho/a con el trato y ayuda recibidos por el Servicio de Relaciones Internacionales de m	3,25	0,96
45	Estoy satisfecho/a con el trato y ayuda recibidos por el Servicio de Relaciones Internacionales de m	3,50	0,58
46	La transferencia de calificaciones ha sido adecuada	4,00	0,00