



**Resultados de la encuesta de  
evaluación del profesorado.  
Grado en Maestro en Educación  
Infantil.**

**Curso 2012-2013.**

Unidad Técnica de Calidad



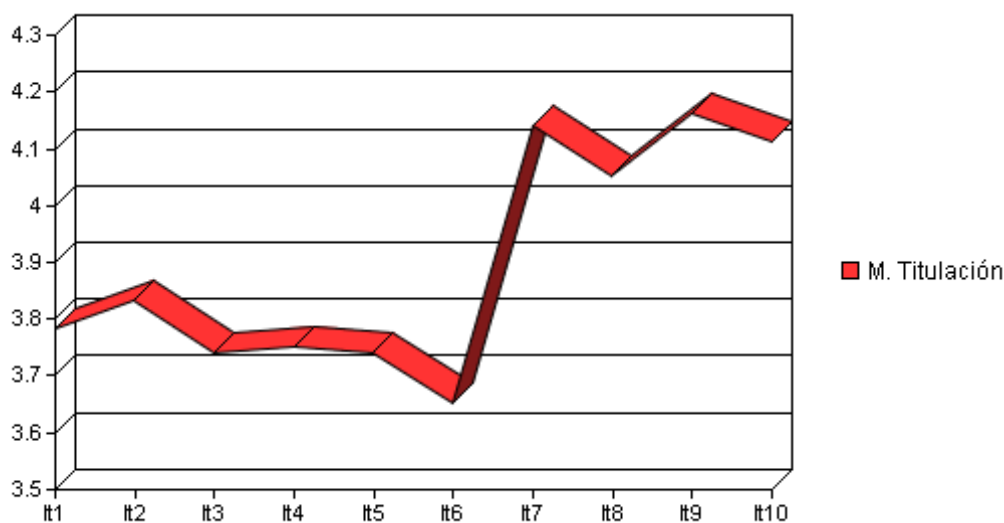
**UNIVERSIDAD PONTIFICIA DE SALAMANCA**  
**Unidad Técnica de Calidad**  
**GRADO EN MAESTRO EN EDUCACION INFANTIL (Presencial)**

**CURSO 2012-2013**

ALUMNOS QUE RESPONDEN		
	N	Ponderación
Asistencia menor del 30%	2	0
Asistencia entre 30% y 70%	25	1
Asistencia más de 70%	406	2

N = Cuestionarios contestados

1. Materia desarrollada adecuada
2. Contenidos estructurados
3. Clases adecuadas a objetivos
4. Explicaciones ordenadas
5. Utilidad de lo tratado
6. Hace que profundice
7. Indica criterios de evaluación
8. Señala modo de corrección
9. Disposición para el diálogo
10. Valoración global



**1º Semestre**

Item	Media	D.T.
1	3.78	1.02
2	3.83	1.05
3	3.74	1.13
4	3.75	1.14
5	3.74	1.02
6	3.65	1.29
7	4.14	1.05
8	4.05	1.13
9	4.16	1.06
10	4.11	1.05

VALORACIÓN SEMESTRE	
<b>Media titulación</b>	3.90
<b>D.T.</b>	0.19
<b>Mínimo</b>	1.00
<b>Máximo</b>	5.00



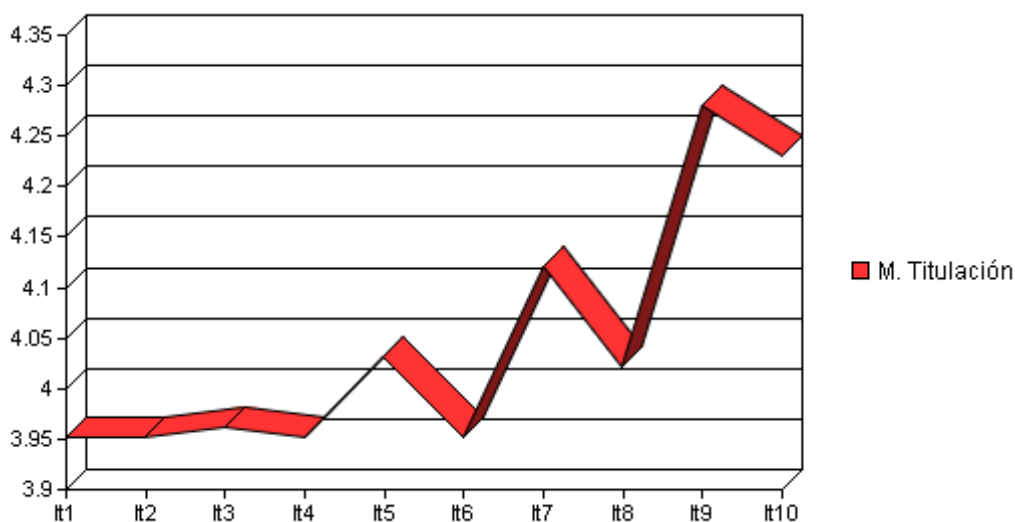
**UNIVERSIDAD PONTIFICIA DE SALAMANCA**  
**Unidad Técnica de Calidad**  
**GRADO EN MAESTRO EN EDUCACION INFANTIL (Presencial)**

**CURSO 2012-2013**

ALUMNOS QUE RESPONDEN		
	N	Ponderación
Asistencia menor del 30%	1	0
Asistencia entre 30% y 70%	23	1
Asistencia más de 70%	392	2

N = Cuestionarios contestados

1. Materia desarrollada adecuada
2. Contenidos estructurados
3. Clases adecuadas a objetivos
4. Explicaciones ordenadas
5. Utilidad de lo tratado
6. Hace que profundice
7. Indica criterios de evaluación
8. Señala modo de corrección
9. Disposición para el diálogo
10. Valoración global



**2º Semestre**

Item	Media	D.T.
1	3.95	1.00
2	3.95	1.06
3	3.96	1.07
4	3.95	1.04
5	4.03	1.00
6	3.95	1.05
7	4.12	1.06
8	4.02	1.10
9	4.28	0.99
10	4.23	0.87

VALORACIÓN SEMESTRE	
Media titulación	4.04
D.T.	0.13
Mínimo	1.00
Máximo	5.00



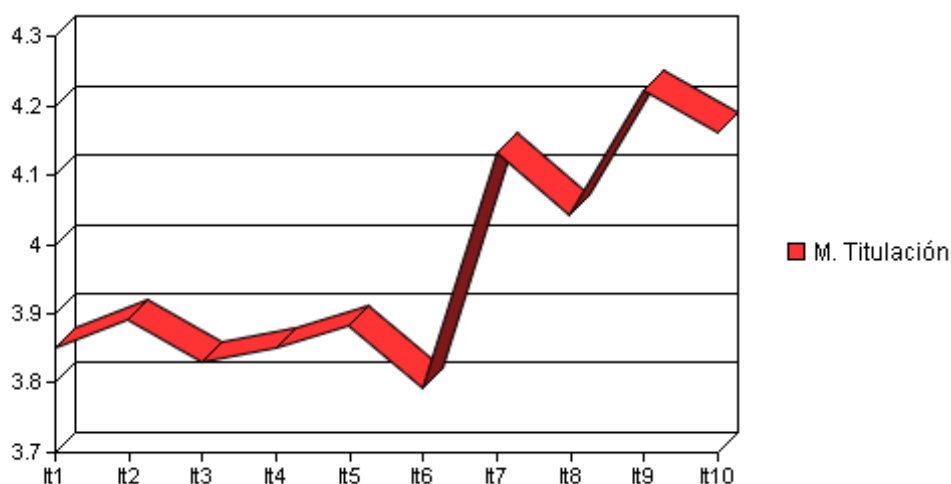
**UNIVERSIDAD PONTIFICIA DE SALAMANCA**  
**Unidad Técnica de Calidad**  
**GRADO EN MAESTRO EN EDUCACION INFANTIL (Presencial)**

**CURSO 2012-2013**

ALUMNOS QUE RESPONDEN		
	N	Ponderación
Asistencia menor del 30%	3	0
Asistencia entre 30% y 70%	48	1
Asistencia más de 70%	798	2

N = Cuestionarios contestados

1. Materia desarrollada adecuada
2. Contenidos estructurados
3. Clases adecuadas a objetivos
4. Explicaciones ordenadas
5. Utilidad de lo tratado
6. Hace que profundice
7. Indica criterios de evaluación
8. Señala modo de corrección
9. Disposición para el diálogo
10. Valoración global



**Medias Globales**

Item	M. Titula.	D.T.
1	3.85	1.03
2	3.89	1.07
3	3.83	1.13
4	3.85	1.11
5	3.88	1.03
6	3.79	1.20
7	4.13	1.07
8	4.04	1.12
9	4.22	1.04
10	4.16	0.98

VALORACIÓN GLOBAL	
Media titulación	3.96
D.T.	0.16
Mínimo	1.00
Máximo	5.00
Media Univ.	3.92



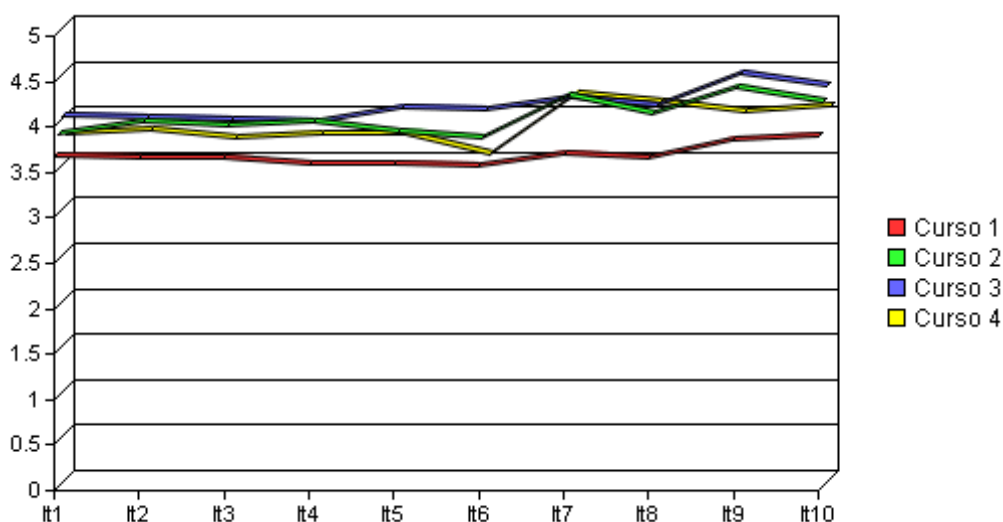
**UNIVERSIDAD PONTIFICIA DE SALAMANCA**  
**Unidad Técnica de Calidad**  
**GRADO EN MAESTRO EN EDUCACION INFANTIL (Presencial)**

**CURSO 2012-2013**

ALUMNOS QUE RESPONDEN		
	N	Ponderación
Asistencia menor del 30%	3	0
Asistencia entre 30% y 70%	48	1
Asistencia más de 70%	798	2

N = Cuestionarios contestados

1. Materia desarrollada adecu
2. Contenidos estructura
3. Clases adecuadas a objeti
4. Explicaciones ordena
5. Utilidad de lo trat
6. Hace que profund
7. Indica criterios de evaluac
8. Señala modo de correcc
9. Disposición para el dial
10. Valoración g



**Cursos**

Ítem	Curso 1	D.T.	Curso 2	D.T.	Curso 3	D.T.	Curso 4	D.T.
1	3.67	1.04	3.86	0.92	4.01	1.01	3.78	1.05
2	3.63	1.09	3.99	0.98	4.00	1.06	3.82	1.03
3	3.63	1.14	3.95	1.03	3.98	1.09	3.72	1.13
4	3.57	1.19	3.99	1.00	3.95	1.05	3.77	1.14
5	3.57	1.04	3.89	0.90	4.11	1.01	3.77	1.05
6	3.54	1.17	3.82	1.10	4.08	1.12	3.54	1.29
7	3.69	1.11	4.27	0.94	4.21	1.07	4.22	0.96
8	3.65	1.17	4.08	1.04	4.13	1.17	4.13	0.98
9	3.83	1.10	4.36	0.94	4.47	0.87	4.02	1.12
10	3.89	1.03	4.22	0.93	4.34	0.91	4.08	0.97