



**Resultados de la encuesta de  
evaluación del profesorado.  
Grado en Maestro en Educación  
Infantil.  
Curso 2016-2017**

Unidad Técnica de Calidad

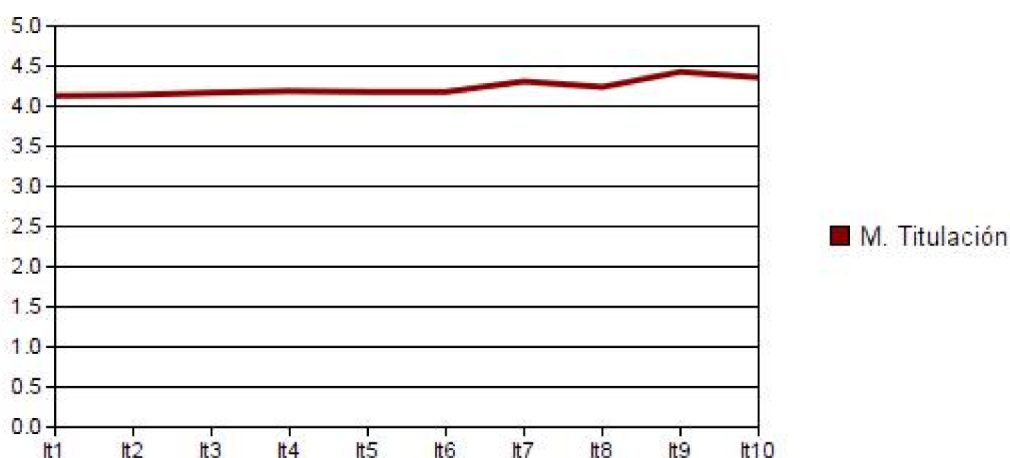
**UNIVERSIDAD PONTIFICIA DE SALAMANCA**  
**Unidad Técnica de Calidad**  
**CURSO 2016-2017**  
**GRADO EN MAESTRO EN EDUCACION INFANTIL (Presencial)**

ALUMNOS QUE RESPONDEN		
	N	Ponderación
Asistencia menor del 30%	0	0
Asistencia entre 30% y 70%	16	1
Asistencia más de 70%	227	2
<b>TOTAL</b>	<b>243</b>	

CUESTIONARIOS POSIBLES	PORCENTAJE PARTICIPACIÓN
390	62,31

N = Cuestionarios contestados

1. Materia desarrollada adecuada
2. Contenidos estructurados
3. Clases adecuadas a objetivos
4. Explicaciones ordenadas
5. Utilidad de lo tratado
6. Hace que profundice
7. Indica criterios de evaluación
8. Señala modo de corrección
9. Disposición para el diálogo
10. Valoración global



**1º Semestre**

Item	Media	D.T.
1	4,13	1,03
2	4,14	1,12
3	4,17	1,11
4	4,19	1,08
5	4,18	1,04
6	4,18	1,04
7	4,31	0,96
8	4,24	0,97
9	4,43	0,92
10	4,36	0,95

VALORACIÓN SEMESTRE	
<b>Media titulación</b>	4,23
<b>D.T.</b>	0,10
<b>Mínimo</b>	1,00
<b>Máximo</b>	5,00

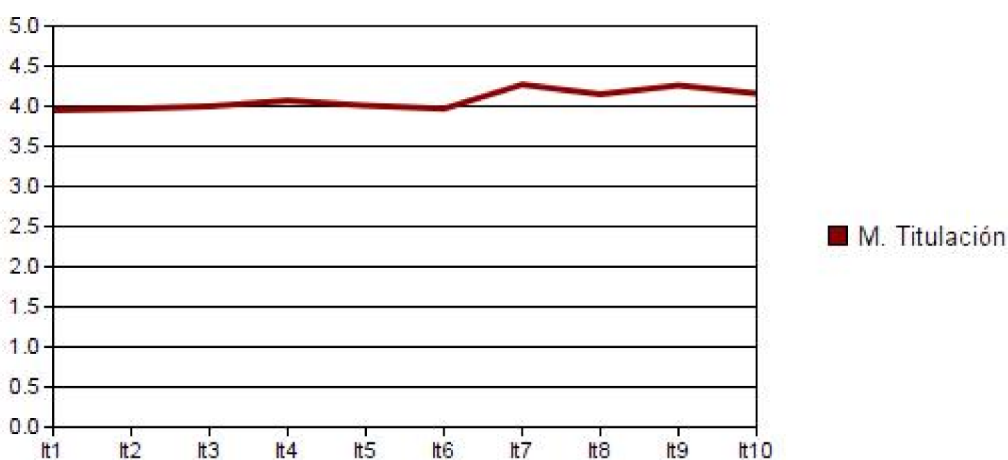
**UNIVERSIDAD PONTIFICIA DE SALAMANCA**  
**Unidad Técnica de Calidad**  
**CURSO 2016-2017**  
**GRADO EN MAESTRO EN EDUCACION INFANTIL (Presencial)**

ALUMNOS QUE RESPONDEN		
	N	Ponderación
Asistencia menor del 30%	1	0
Asistencia entre 30% y 70%	25	1
Asistencia más de 70%	248	2
TOTAL	274	

CUESTIONARIOS POSIBLES	PORCENTAJE PARTICIPACIÓN
352	77,84

N = Cuestionarios contestados

1. Materia desarrollada adecuada
2. Contenidos estructurados
3. Clases adecuadas a objetivos
4. Explicaciones ordenadas
5. Utilidad de lo tratado
6. Hace que profundice
7. Indica criterios de evaluación
8. Señala modo de corrección
9. Disposición para el diálogo
10. Valoración global



**2º Semestre**

Item	Media	D.T.
1	3,95	1,11
2	3,97	1,19
3	4,00	1,15
4	4,07	1,14
5	4,01	1,11
6	3,97	1,19
7	4,27	0,98
8	4,15	1,13
9	4,26	1,06
10	4,16	1,12

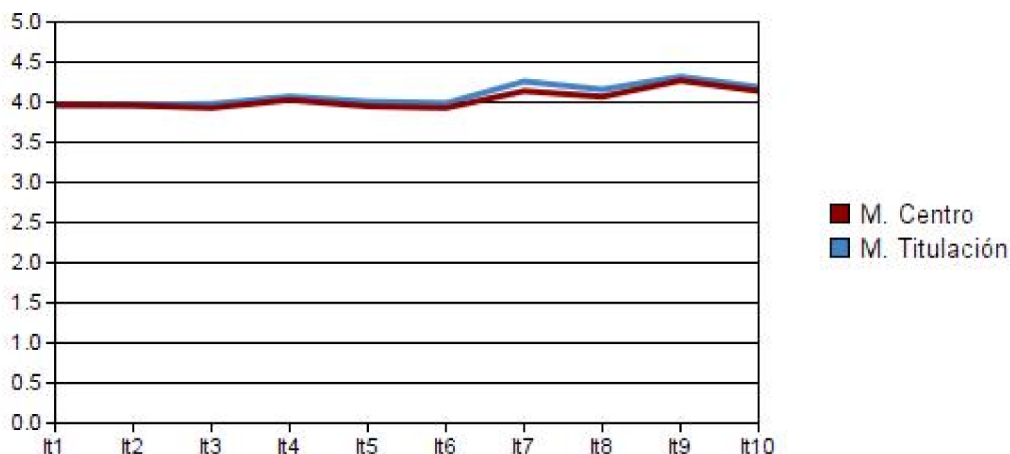
VALORACIÓN SEMESTRE	
Media titulación	4,08
D.T.	0,12
Mínimo	1,00
Máximo	5,00

ALUMNOS QUE RESPONDEN		
	N	Ponderación
Asistencia menor del 30%	1	0
Asistencia entre 30% y 70%	41	1
Asistencia más de 70%	475	2
<b>TOTAL</b>	<b>517</b>	

CUESTIONARIOS POSIBLES	PORCENTAJE PARTICIPACIÓN
742	69,68

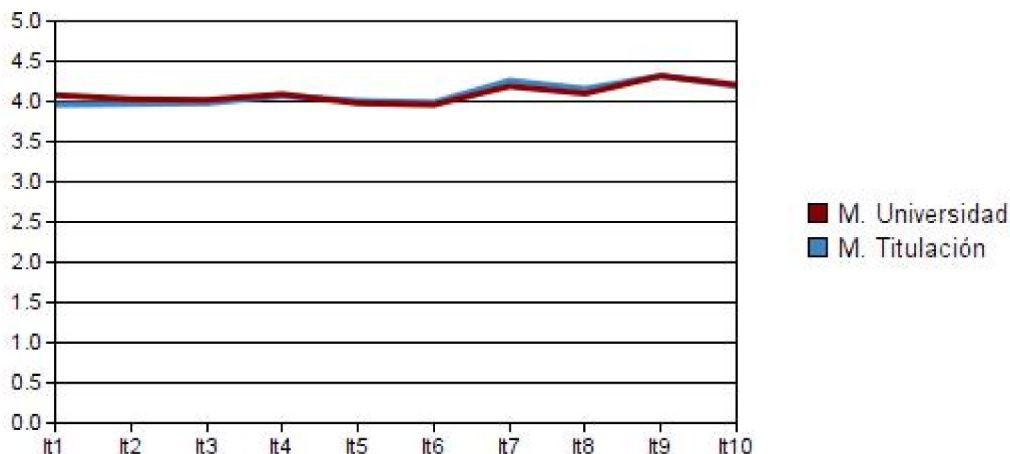
N = Cuestionarios contestados

1. Materia desarrollada adecuada
2. Contenidos estructurados
3. Clases adecuadas a objetivos
4. Explicaciones ordenadas
5. Utilidad de lo tratado
6. Hace que profundice
7. Indica criterios de evaluación
8. Señala modo de corrección
9. Disposición para el diálogo
10. Valoración global



N = Cuestionarios contestados

1. Materia desarrollada adecuada
2. Contenidos estructurados
3. Clases adecuadas a objetivos
4. Explicaciones ordenadas
5. Utilidad de lo tratado
6. Hace que profundice
7. Indica criterios de evaluación
8. Señala modo de corrección
9. Disposición para el diálogo
10. Valoración global



### Medias Globales

Items:	1	2	3	4	5	6	7	8	9	10
<b>M. Titul</b>	3,96	3,97	3,98	4,07	4,01	3,99	4,26	4,16	4,32	4,19
<b>D.T.</b>	1,11	1,18	1,19	1,12	1,11	1,18	0,97	1,08	1,01	1,08
<b>M. Cent</b>	3,97	3,96	3,93	4,03	3,95	3,93	4,14	4,07	4,27	4,14
<b>D.T.</b>	1,10	1,14	1,17	1,11	1,10	1,19	1,06	1,12	1,05	1,10
<b>M. Univ</b>	4,08	4,03	4,02	4,09	3,98	3,96	4,19	4,10	4,32	4,21
<b>D.T.</b>	1,07	1,12	1,14	1,10	1,07	1,19	1,05	1,12	1,02	1,05

VALORACIÓN GLOBAL	
Media titulación	4,09
D.T.	0,13
Mínimo	1,00
Máximo	5,00
Media Univ.	4,10





**UNIVERSIDAD PONTIFICIA DE SALAMANCA**  
**Unidad Técnica de Calidad**  
**CURSO 2016-2017**  
**GRADO EN MAESTRO EN EDUCACION INFANTIL (Semi-presencial)**

ALUMNOS QUE RESPONDEN		
	N	Ponderación
Asistencia menor del 30%	1	0
Asistencia entre 30% y 70%	7	1
Asistencia más de 70%	73	2
TOTAL	81	

CUESTIONARIOS POSIBLES	PORCENTAJE PARTICIPACIÓN
539	15,03

N = Cuestionarios contestados

1. Materia desarrollada adecuada
2. Contenidos estructurados
3. Clases adecuadas a objetivos
4. Explicaciones ordenadas
5. Utilidad de lo tratado
6. Hace que profundice
7. Indica criterios de evaluación
8. Señala modo de corrección
9. Disposición para el diálogo
10. Valoración global

**2º Semestre**

Item	Media	D.T.
1	3,64	1,27
2	3,58	1,26
3	3,45	1,39
4	3,81	1,19
5	3,53	1,27
6	3,56	1,35
7	4,19	0,94
8	4,06	1,16
9	4,28	1,07
10	3,92	1,21

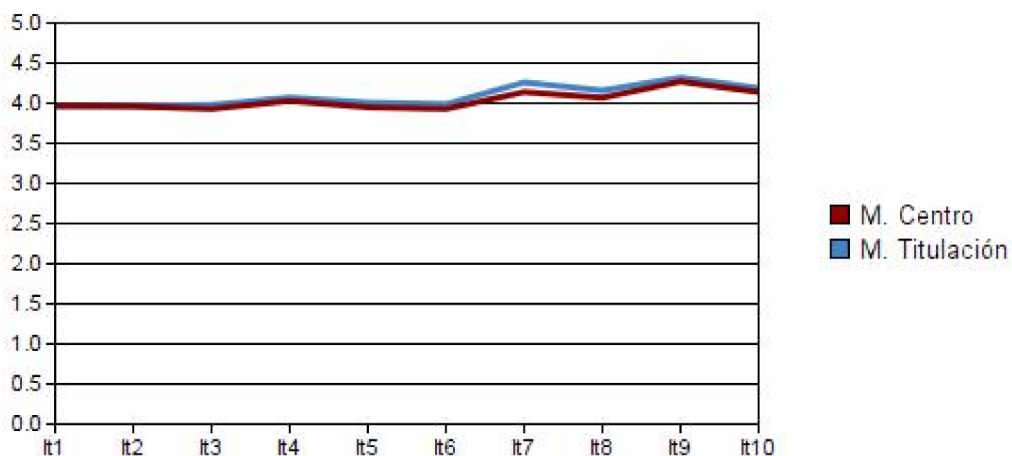
VALORACIÓN SEMESTRE	
<b>Media titulación</b>	3,80
<b>D.T.</b>	0,30
<b>Mínimo</b>	1,00
<b>Máximo</b>	5,00

ALUMNOS QUE RESPONDEN		
	N	Ponderación
Asistencia menor del 30%	5	0
Asistencia entre 30% y 70%	8	1
Asistencia más de 70%	103	2
<b>TOTAL</b>	<b>116</b>	

CUESTIONARIOS POSIBLES	PORCENTAJE PARTICIPACIÓN
1342	8,64

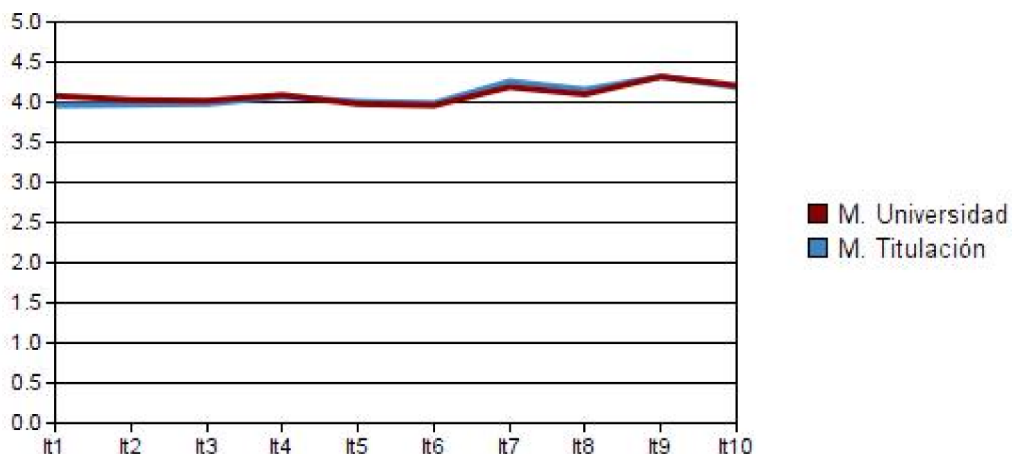
N = Cuestionarios contestados

1. Materia desarrollada adecuada
2. Contenidos estructurados
3. Clases adecuadas a objetivos
4. Explicaciones ordenadas
5. Utilidad de lo tratado
6. Hace que profundice
7. Indica criterios de evaluación
8. Señala modo de corrección
9. Disposición para el diálogo
10. Valoración global



N = Cuestionarios contestados

1. Materia desarrollada adecuada
2. Contenidos estructurados
3. Clases adecuadas a objetivos
4. Explicaciones ordenadas
5. Utilidad de lo tratado
6. Hace que profundice
7. Indica criterios de evaluación
8. Señala modo de corrección
9. Disposición para el diálogo
10. Valoración global



### Medias Globales

Items:	1	2	3	4	5	6	7	8	9	10
<b>M. Titul</b>	3,96	3,97	3,98	4,07	4,01	3,99	4,26	4,16	4,32	4,19
<b>D.T.</b>	1,11	1,18	1,19	1,12	1,11	1,18	0,97	1,08	1,01	1,08
<b>M. Cent</b>	3,97	3,96	3,93	4,03	3,95	3,93	4,14	4,07	4,27	4,14
<b>D.T.</b>	1,10	1,14	1,17	1,11	1,10	1,19	1,06	1,12	1,05	1,10
<b>M. Univ</b>	4,08	4,03	4,02	4,09	3,98	3,96	4,19	4,10	4,32	4,21
<b>D.T.</b>	1,07	1,12	1,14	1,10	1,07	1,19	1,05	1,12	1,02	1,05

VALORACIÓN GLOBAL	
Media titulación	4,09
D.T.	0,13
Mínimo	1,00
Máximo	5,00
Media Univ.	4,10



