



**Resultados de la encuesta de
evaluación del profesorado.
Grado en Maestro en Educación
Infantil
Curso 2017-2018**

Unidad Técnica de Calidad

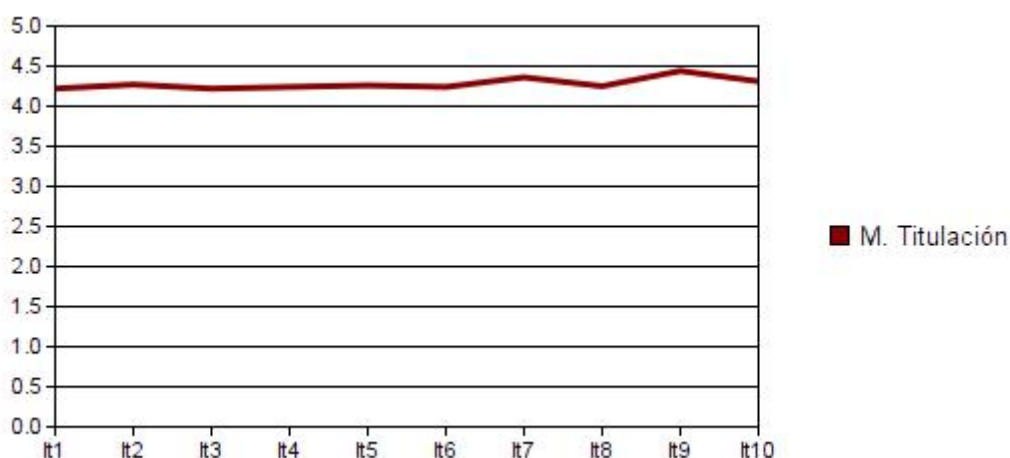
UNIVERSIDAD PONTIFICIA DE SALAMANCA
Unidad Técnica de Calidad
CURSO 2017-2018
GRADO EN MAESTRO EN EDUCACION INFANTIL (Presencial)

ALUMNOS QUE RESPONDEN		
	N	Ponderación
Asistencia menor del 30%	7	0
Asistencia entre 30% y 70%	43	1
Asistencia más de 70%	281	2
TOTAL	331	

CUESTIONARIOS POSIBLES	PORCENTAJE PARTICIPACIÓN
426	77,70

N = Cuestionarios contestados

1. Materia desarrollada adecuada
2. Contenidos estructurados
3. Clases adecuadas a objetivos
4. Explicaciones ordenadas
5. Utilidad de lo tratado
6. Hace que profundice
7. Indica criterios de evaluación
8. Señala modo de corrección
9. Disposición para el diálogo
10. Valoración global



1º Semestre

Item	Media	D.T.
1	4,22	1,05
2	4,27	0,98
3	4,22	1,06
4	4,24	1,03
5	4,26	1,05
6	4,24	1,02
7	4,36	0,99
8	4,25	1,05
9	4,44	0,91
10	4,31	0,98

VALORACIÓN SEMESTRE	
Media titulación	4,28
D.T.	0,07
Mínimo	1,00
Máximo	5,00

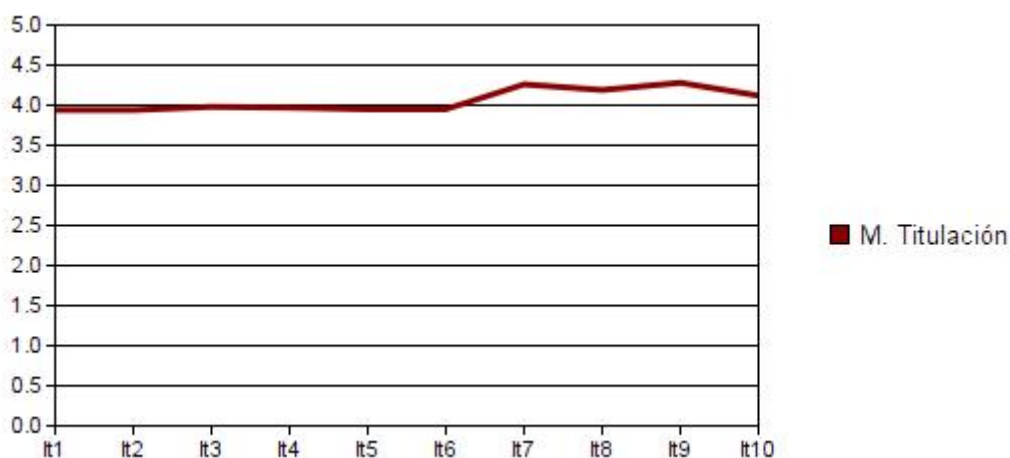
UNIVERSIDAD PONTIFICIA DE SALAMANCA
Unidad Técnica de Calidad
CURSO 2017-2018
GRADO EN MAESTRO EN EDUCACION INFANTIL (Presencial)

ALUMNOS QUE RESPONDEN		
	N	Ponderación
Asistencia menor del 30%	1	0
Asistencia entre 30% y 70%	34	1
Asistencia más de 70%	249	2
TOTAL	284	

CUESTIONARIOS POSIBLES	PORCENTAJE PARTICIPACIÓN
346	82,08

N = Cuestionarios contestados

1. Materia desarrollada adecuada
2. Contenidos estructurados
3. Clases adecuadas a objetivos
4. Explicaciones ordenadas
5. Utilidad de lo tratado
6. Hace que profundice
7. Indica criterios de evaluación
8. Señala modo de corrección
9. Disposición para el diálogo
10. Valoración global



2º Semestre

Item	Media	D.T.
1	3,94	1,08
2	3,94	1,14
3	3,98	1,14
4	3,97	1,15
5	3,95	1,08
6	3,95	1,20
7	4,26	1,02
8	4,19	1,13
9	4,28	1,09
10	4,12	1,10

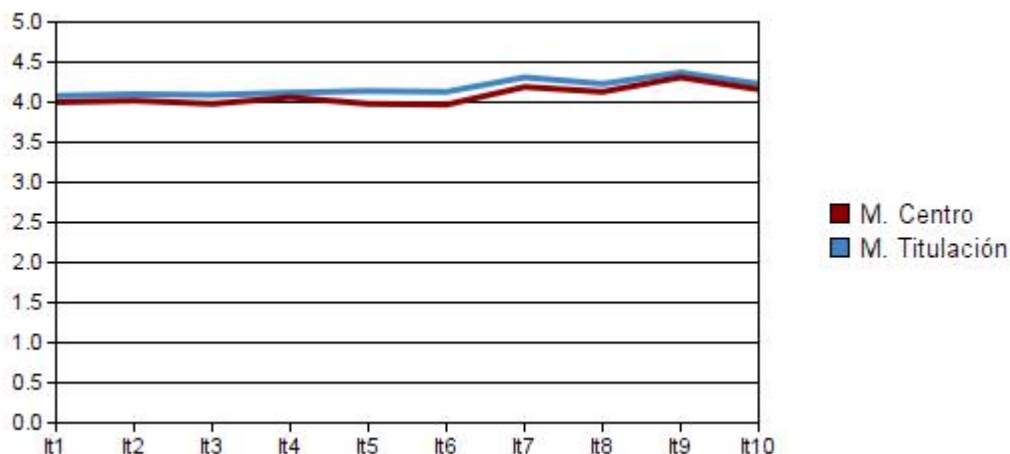
VALORACIÓN SEMESTRE	
Media titulación	4,06
D.T.	0,14
Mínimo	1,00
Máximo	5,00

ALUMNOS QUE RESPONDEN		
	N	Ponderación
Asistencia menor del 30%	8	0
Asistencia entre 30% y 70%	77	1
Asistencia más de 70%	530	2
TOTAL	615	

CUESTIONARIOS POSIBLES	PORCENTAJE PARTICIPACIÓN
772	79,66

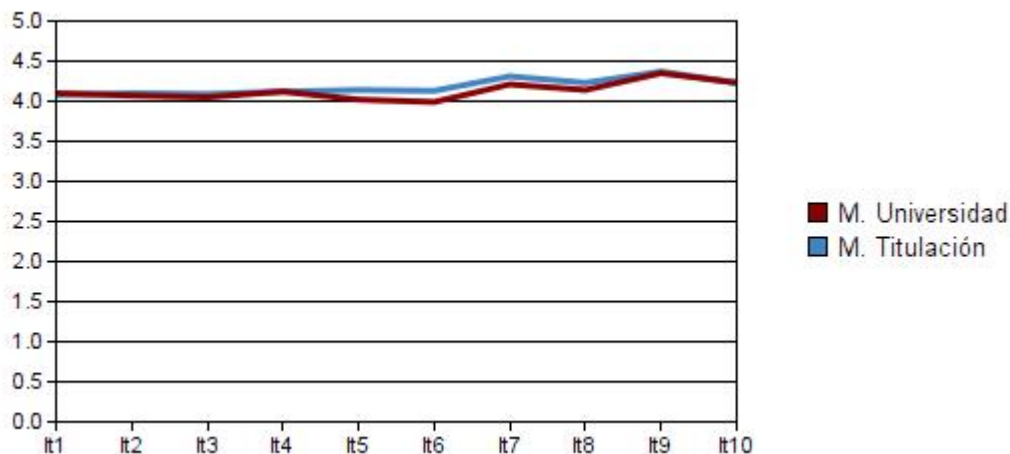
N = Cuestionarios contestados

1. Materia desarrollada adecuada
2. Contenidos estructurados
3. Clases adecuadas a objetivos
4. Explicaciones ordenadas
5. Utilidad de lo tratado
6. Hace que profundice
7. Indica criterios de evaluación
8. Señala modo de corrección
9. Disposición para el diálogo
10. Valoración global



N = Cuestionarios contestados

1. Materia desarrollada adecuada
2. Contenidos estructurados
3. Clases adecuadas a objetivos
4. Explicaciones ordenadas
5. Utilidad de lo tratado
6. Hace que profundice
7. Indica criterios de evaluación
8. Señala modo de corrección
9. Disposición para el diálogo
10. Valoración global



Medias Globales

Items:	1	2	3	4	5	6	7	8	9	10
M. Titula.	4,08	4,10	4,09	4,12	4,14	4,13	4,31	4,23	4,37	4,23
D.T.	1,06	1,06	1,11	1,08	1,06	1,09	1,00	1,06	0,98	1,02
M. Centro	4,00	4,02	3,98	4,06	3,98	3,97	4,19	4,13	4,31	4,16
D.T.	1,06	1,08	1,12	1,07	1,06	1,14	1,02	1,07	0,99	1,04
M. Unive.	4,10	4,07	4,05	4,12	4,02	3,99	4,21	4,14	4,35	4,23
D.T.	1,05	1,09	1,11	1,07	1,05	1,15	1,03	1,09	0,99	1,02

VALORACIÓN GLOBAL	
Media titulación	4,18
D.T.	0,10
Mínimo	1,00
Máximo	5,00
Media Univ.	4,13

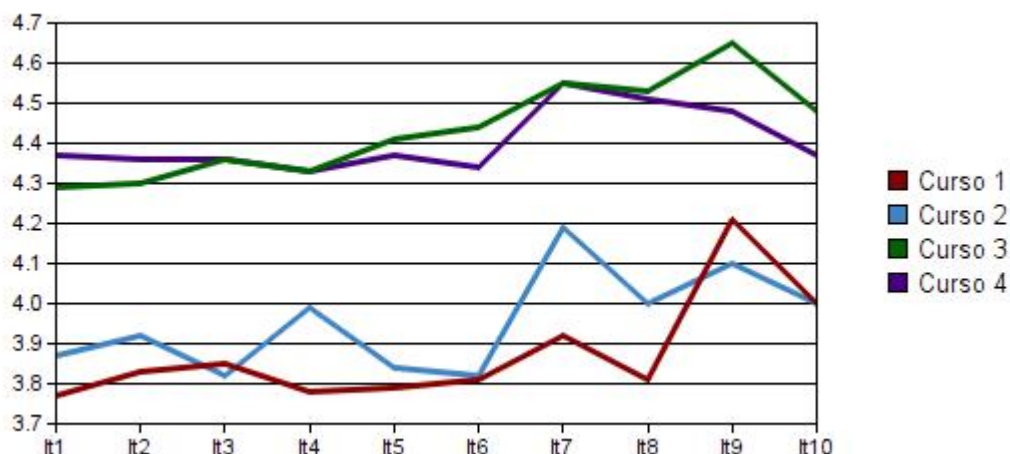
UNIVERSIDAD PONTIFICIA DE SALAMANCA
Unidad Técnica de Calidad
CURSO 2017-2018
GRADO EN MAESTRO EN EDUCACION INFANTIL (Presencial)

ALUMNOS QUE RESPONDEN		
	N	Ponderación
Asistencia menor del 30%	8	0
Asistencia entre 30% y 70%	77	1
Asistencia más de 70%	530	2
TOTAL	615	

CUESTIONARIOS POSIBLES	PORCENTAJE PARTICIPACIÓN
772	79,66

N = Cuestionarios contestados

1. Materia desarrollada adecuada
2. Contenidos estructurados
3. Clases adecuadas a objetivos
4. Explicaciones ordenadas
5. Utilidad de lo tratado
6. Hace que profundice
7. Indica criterios de evaluación
8. Señala modo de corrección
9. Disposición para el diálogo
10. Valoración global



Cursos

Item	Curso 1	D.T.	Curso 2	D.T.	Curso 3	D.T.	Curso 4	D.T.	MEDIAS
1	3,77	1,18	3,87	1,06	4,29	0,99	4,37	0,88	4,08
2	3,83	1,22	3,92	1,00	4,30	1,01	4,36	0,92	4,10
3	3,85	1,21	3,82	1,10	4,36	0,97	4,36	0,97	4,10
4	3,78	1,29	3,99	1,05	4,33	0,91	4,33	0,96	4,11
5	3,79	1,18	3,84	0,00	4,41	0,99	4,37	0,88	4,10
6	3,81	1,31	3,82	1,06	4,44	0,86	4,34	1,01	4,10
7	3,92	1,20	4,19	1,01	4,55	0,82	4,55	0,77	4,30
8	3,81	1,26	4,00	1,15	4,53	0,80	4,51	0,87	4,21
9	4,21	1,11	4,10	1,07	4,65	0,73	4,48	0,91	4,36
10	4,00	1,18	4,00	1,04	4,48	0,86	4,37	0,96	4,21

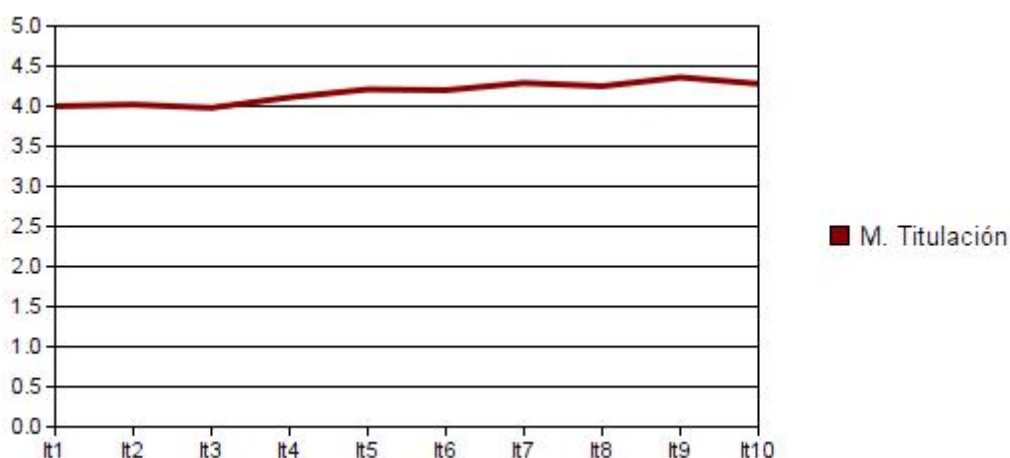
UNIVERSIDAD PONTIFICIA DE SALAMANCA
Unidad Técnica de Calidad
CURSO 2017-2018
GRADO EN MAESTRO EN EDUCACION INFANTIL (Semi-presencial)

ALUMNOS QUE RESPONDEN		
	N	Ponderación
Asistencia menor del 30%	7	0
Asistencia entre 30% y 70%	18	1
Asistencia más de 70%	109	2
TOTAL	134	

CUESTIONARIOS POSIBLES	PORCENTAJE PARTICIPACIÓN
561	23,89

N = Cuestionarios contestados

1. Materia desarrollada adecuada
2. Contenidos estructurados
3. Clases adecuadas a objetivos
4. Explicaciones ordenadas
5. Utilidad de lo tratado
6. Hace que profundice
7. Indica criterios de evaluación
8. Señala modo de corrección
9. Disposición para el diálogo
10. Valoración global



1º Semestre

Item	Media	D.T.
1	4,00	1,05
2	4,02	1,02
3	3,98	1,13
4	4,11	1,05
5	4,21	1,06
6	4,20	0,99
7	4,29	1,00
8	4,25	0,95
9	4,36	0,90
10	4,28	0,94

VALORACIÓN SEMESTRE	
Media titulación	4,17
D.T.	0,13
Mínimo	1,00
Máximo	5,00

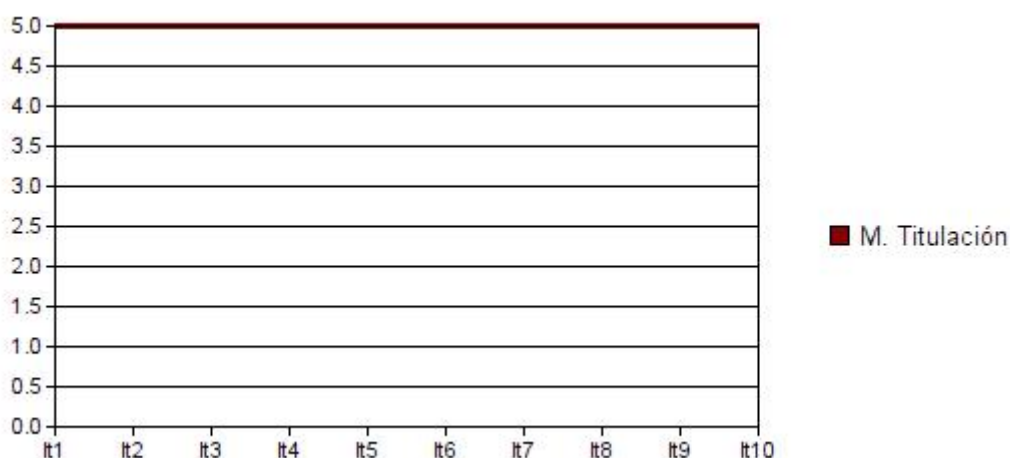
UNIVERSIDAD PONTIFICIA DE SALAMANCA
Unidad Técnica de Calidad
CURSO 2017-2018
GRADO EN MAESTRO EN EDUCACION INFANTIL (Semi-presencial)

ALUMNOS QUE RESPONDEN		
	N	Ponderación
Asistencia menor del 30%	1	0
Asistencia entre 30% y 70%	2	1
Asistencia más de 70%	3	2
TOTAL	6	

CUESTIONARIOS POSIBLES	PORCENTAJE PARTICIPACIÓN
516	1,16

N = Cuestionarios contestados

1. Materia desarrollada adecuada
2. Contenidos estructurados
3. Clases adecuadas a objetivos
4. Explicaciones ordenadas
5. Utilidad de lo tratado
6. Hace que profundice
7. Indica criterios de evaluación
8. Señala modo de corrección
9. Disposición para el diálogo
10. Valoración global



2º Semestre

Item	Media	D.T.
1	5,00	0,45
2	5,00	0,45
3	5,00	0,45
4	5,00	0,45
5	5,00	0,63
6	5,00	0,45
7	5,00	0,45
8	5,00	0,45
9	5,00	0,45
10	5,00	0,45

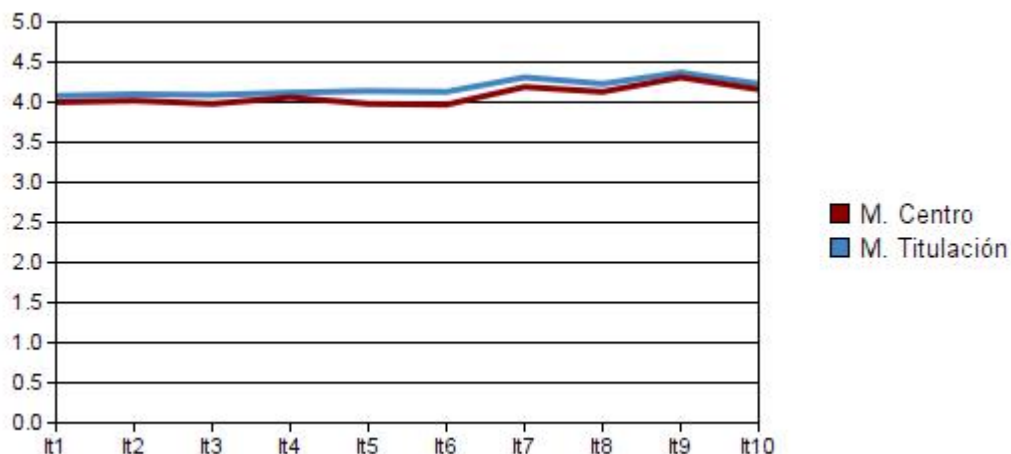
VALORACIÓN SEMESTRE	
Media titulación	5,00
D.T.	0,00
Mínimo	4,00
Máximo	5,00

ALUMNOS QUE RESPONDEN		
	N	Ponderación
Asistencia menor del 30%	8	0
Asistencia entre 30% y 70%	20	1
Asistencia más de 70%	112	2
TOTAL	140	

CUESTIONARIOS POSIBLES	PORCENTAJE PARTICIPACIÓN
1077	13,00

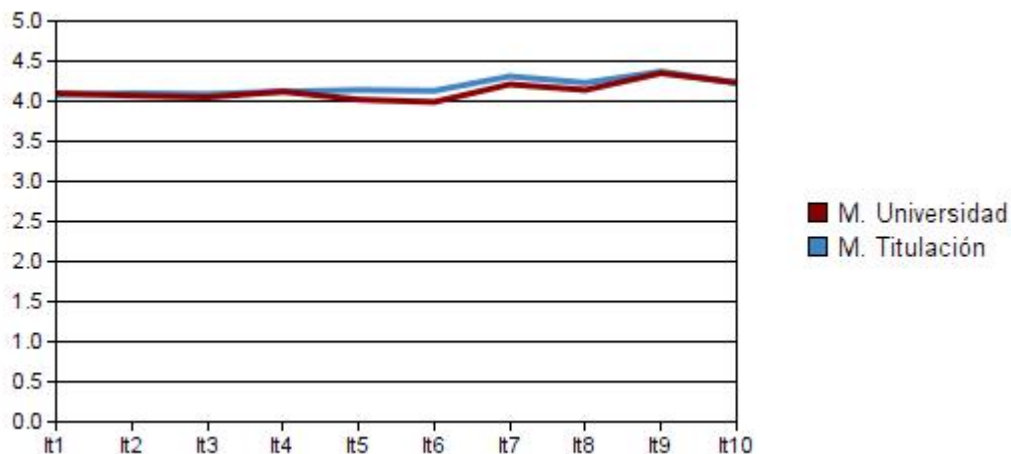
N = Cuestionarios contestados

1. Materia desarrollada adecuada
2. Contenidos estructurados
3. Clases adecuadas a objetivos
4. Explicaciones ordenadas
5. Utilidad de lo tratado
6. Hace que profundice
7. Indica criterios de evaluación
8. Señala modo de corrección
9. Disposición para el diálogo
10. Valoración global



N = Cuestionarios contestados

1. Materia desarrollada adecuada
2. Contenidos estructurados
3. Clases adecuadas a objetivos
4. Explicaciones ordenadas
5. Utilidad de lo tratado
6. Hace que profundice
7. Indica criterios de evaluación
8. Señala modo de corrección
9. Disposición para el diálogo
10. Valoración global



Medias Globales

Items:	1	2	3	4	5	6	7	8	9	10
M. Titul	4,08	4,10	4,09	4,12	4,14	4,13	4,31	4,23	4,37	4,23
D.T.	1,06	1,06	1,11	1,08	1,06	1,09	1,00	1,06	0,98	1,02
M. Cent	4,00	4,02	3,98	4,06	3,98	3,97	4,19	4,13	4,31	4,16
D.T.	1,06	1,08	1,12	1,07	1,06	1,14	1,02	1,07	0,99	1,04
M. Univ	4,10	4,07	4,05	4,12	4,02	3,99	4,21	4,14	4,35	4,23
D.T.	1,05	1,09	1,11	1,07	1,05	1,15	1,03	1,09	0,99	1,02

VALORACIÓN GLOBAL	
Media titulación	4,18
D.T.	0,10
Mínimo	1,00
Máximo	5,00
Media Univ.	4,13

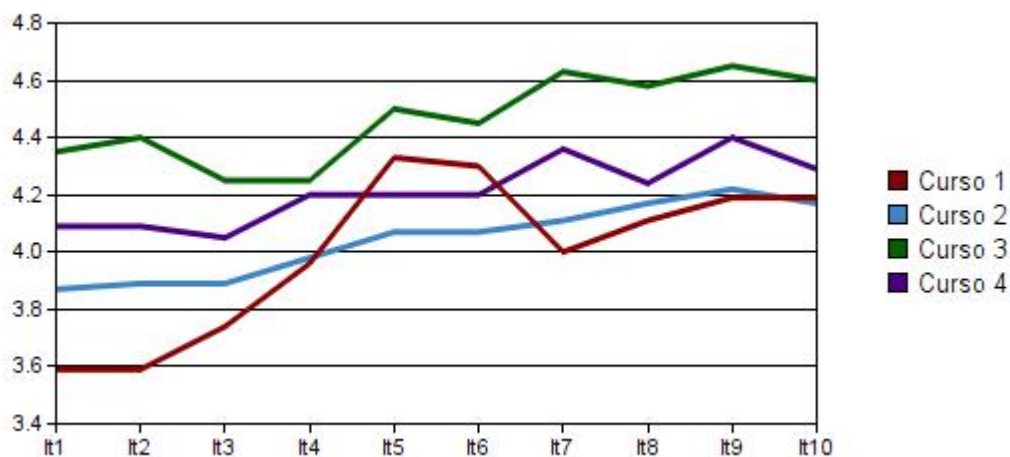
UNIVERSIDAD PONTIFICIA DE SALAMANCA
Unidad Técnica de Calidad
CURSO 2017-2018
GRADO EN MAESTRO EN EDUCACION INFANTIL (Semi-presencial)

ALUMNOS QUE RESPONDEN		
	N	Ponderación
Asistencia menor del 30%	8	0
Asistencia entre 30% y 70%	20	1
Asistencia más de 70%	112	2
TOTAL	140	

CUESTIONARIOS POSIBLES	PORCENTAJE PARTICIPACIÓN
1077	13,00

N = Cuestionarios contestados

1. Materia desarrollada adecuada
2. Contenidos estructurados
3. Clases adecuadas a objetivos
4. Explicaciones ordenadas
5. Utilidad de lo tratado
6. Hace que profundice
7. Indica criterios de evaluación
8. Señala modo de corrección
9. Disposición para el diálogo
10. Valoración global



Cursos

Item	Curso 1	D.T.	Curso 2	D.T.	Curso 3	D.T.	Curso 4	D.T.	MEDIAS
1	3,59	1,34	3,87	1,23	4,35	0,78	4,09	0,93	3,98
2	3,59	1,18	3,89	1,03	4,40	0,79	4,09	1,00	3,99
3	3,74	1,28	3,89	1,24	4,25	1,02	4,05	1,05	3,98
4	3,96	1,19	3,98	1,06	4,25	1,11	4,20	0,98	4,10
5	4,33	1,34	4,07	0,00	4,50	0,79	4,20	0,93	4,28
6	4,30	1,08	4,07	1,02	4,45	0,73	4,20	1,01	4,26
7	4,00	1,20	4,11	1,06	4,63	0,58	4,36	0,97	4,28
8	4,11	1,16	4,17	1,02	4,58	0,59	4,24	0,94	4,28
9	4,19	1,10	4,22	1,00	4,65	0,48	4,40	0,87	4,37
10	4,19	1,10	4,17	1,19	4,60	0,58	4,29	0,86	4,31