



**Resultados de la encuesta de  
satisfacción del profesorado con la  
titulación.**

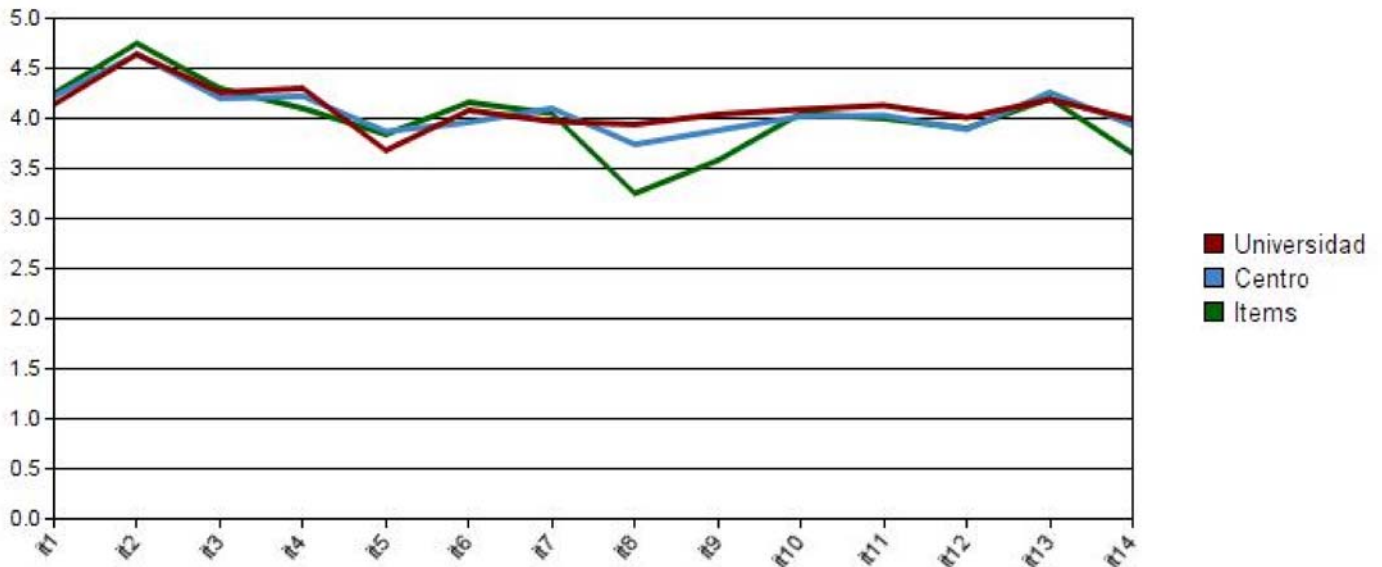
**Grado en Maestro en Educación  
Infantil**

**Curso 2016-2017**

Unidad Técnica de Calidad

**UNIVERSIDAD PONTIFICIA DE SALAMANCA**  
**Satisfacción del Profesorado con la Titulación**  
**CURSO 2016-2017**  
**GRADO EN MAESTRO EN EDUCACIÓN INFANTIL**

PROFESORES	CONTESTAN	PORCENTAJE PARTICIPACIÓN
53	20	37,74



	Media	D.T.
1 Satisfacción general con el plan de estudios	4,25	0,72
2 Satisfacción con las materias que imparto	4,75	0,55
3 Asignación de horarios de las materias	4,30	0,66
4 Distribución del calendario académico	4,10	0,72
5 Coordinación entre el profesorado del título	3,84	1,17
6 Gestión de los responsables del título	4,16	1,07
7 Procesos de información y comunicación en relación con mi trabajo	4,05	1,05
8 Instalaciones e infraestructuras de las aulas	3,25	0,97
9 Instalaciones e infraestructuras de laboratorios, aulas de informática, aula de simulación, etc.	3,58	0,90
10 Procedimientos para realizar quejas y sugerencias	4,05	1,00
<b>Si impartes docencia en la modalidad semipresencial</b>		
11 Distribución y número de las sesiones presenciales	4,00	0,92
12 Asignación de horarios de las materias	3,90	0,97
13 Satisfacción con las tutorías	4,20	0,89
14 Recursos tecnológicos asignados al título	3,65	1,14