



Resultados de la encuesta de satisfacción del profesorado con la titulación.

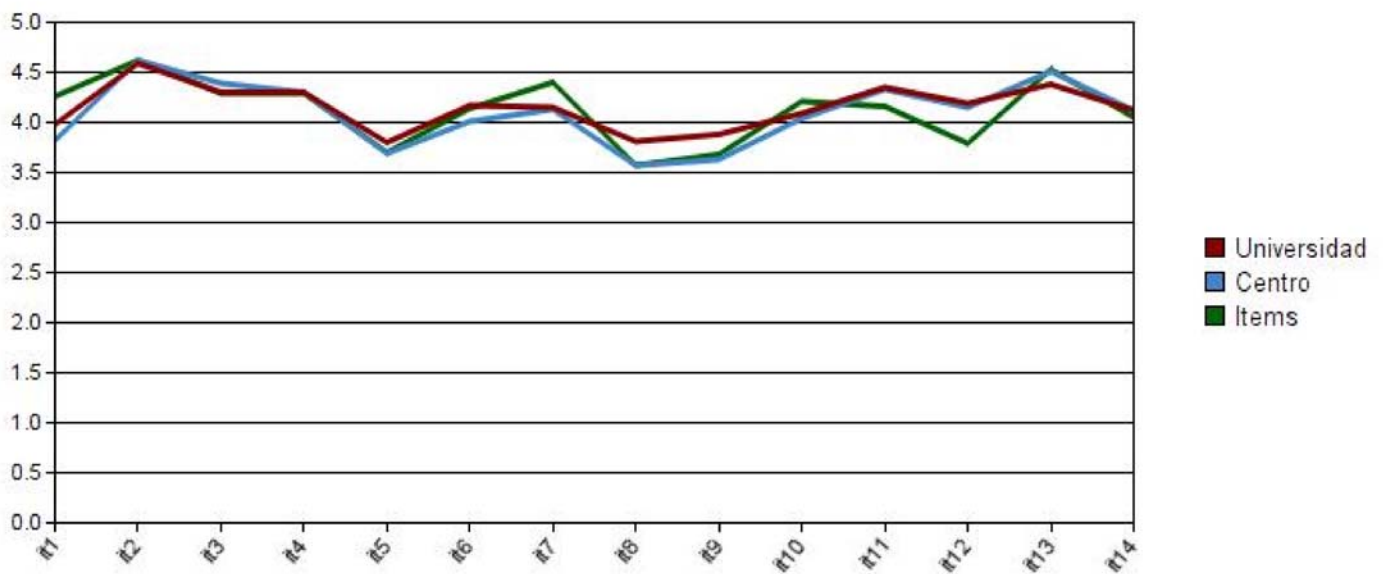
Grado en Maestro en Educación Infantil

Curso 2017-2018

Unidad Técnica de Calidad

UNIVERSIDAD PONTIFICIA DE SALAMANCA
Satisfacción del Profesorado con la Titulación
CURSO 2017-2018
GRADO EN MAESTRO EN EDUCACIÓN INFANTIL

PROFESORES	CONTESTAN	PORCENTAJE PARTICIPACIÓN
60	21	35,00



	Media	D.T.
1 Satisfacción general con el plan de estudios	4,26	0,87
2 Satisfacción con las materias que imparto	4,62	0,67
3 Asignación de horarios de las materias	4,29	0,90
4 Distribución del calendario académico	4,29	0,90
5 Coordinación entre el profesorado del título	3,70	1,17
6 Gestión de los responsables del título	4,14	1,11
7 Procesos de información y comunicación en relación con mi trabajo	4,40	0,75
8 Instalaciones e infraestructuras de las aulas	3,57	1,25
9 Instalaciones e infraestructuras de laboratorios, aulas de informática, aula de simulación, etc.	3,68	1,11
10 Procedimientos para realizar quejas y sugerencias	4,21	1,18
Si impartes docencia en la modalidad semipresencial		
11 Distribución y número de las sesiones presenciales	4,16	1,07
12 Asignación de horarios de las materias	3,79	1,32
13 Satisfacción con las tutorías	4,53	0,77
14 Recursos tecnológicos asignados al título	4,05	1,18