



Resultados de la encuesta de satisfacción del profesorado con la titulación.

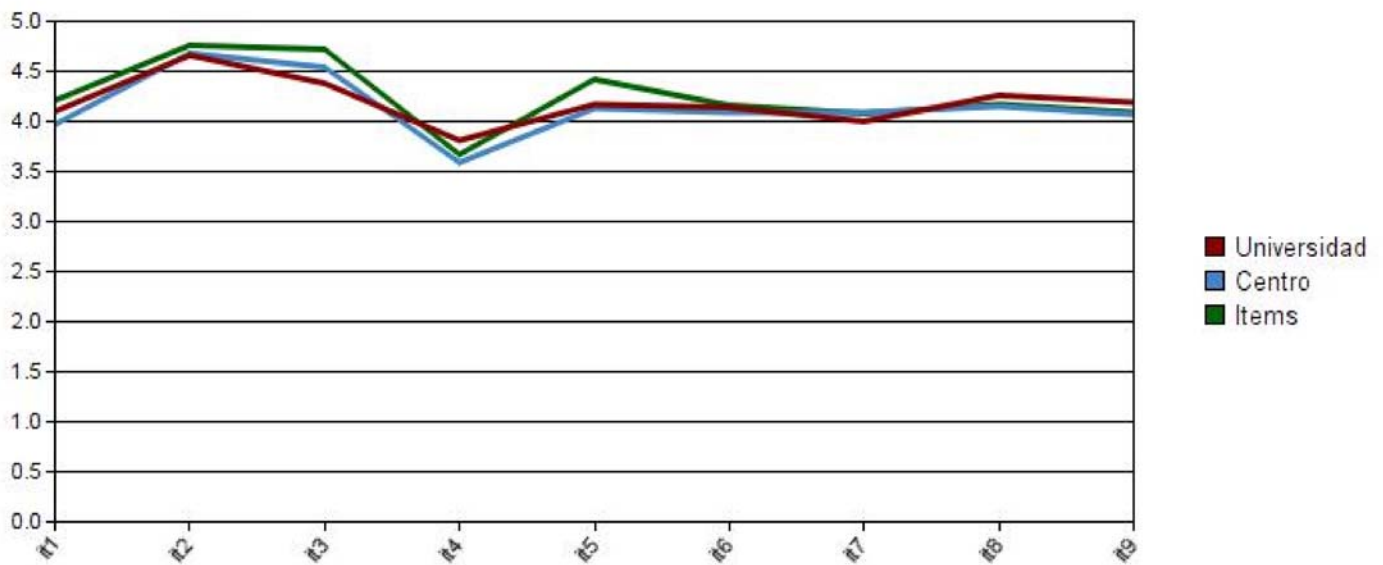
Grado en Maestro en Educación Infantil

Curso 2019-2020

Unidad Técnica de Calidad

UNIVERSIDAD PONTIFICIA DE SALAMANCA
Satisfacción del Profesorado con la Titulación
CURSO 2019-2020
GRADO EN MAESTRO EN EDUCACIÓN INFANTIL

PROFESORES	CONTESTAN	PORCENTAJE PARTICIPACIÓN
46	25	54,35



		Media	D.T.
1	Distribución y secuencia de las asignaturas del plan de estudios	4,21	0,88
2	Satisfacción con las materias que imparto	4,76	0,60
3	Asignación de horarios semanales de clases	4,72	0,61
4	Coordinación entre profesores de las diferentes asignaturas	3,67	1,20
5	Gestión de los responsables del título	4,42	1,02
6	Procesos de información y comunicación en relación con mi trabajo	4,16	1,18
7	Instalaciones para impartir la docencia (aulas, laboratorios, espacios de prácticas...)	4,08	1,08
8	Procedimiento para realizar quejas y sugerencias	4,17	1,09
9	Actividades de extensión académica (conferencias, seminarios...)	4,09	1,00