



**Resultados de la encuesta de
evaluación del profesorado.
Grado en Maestro en Educación
Primaria.**

Curso 2012-2013.

Unidad Técnica de Calidad



UNIVERSIDAD PONTIFICIA DE SALAMANCA

Unidad Técnica de Calidad

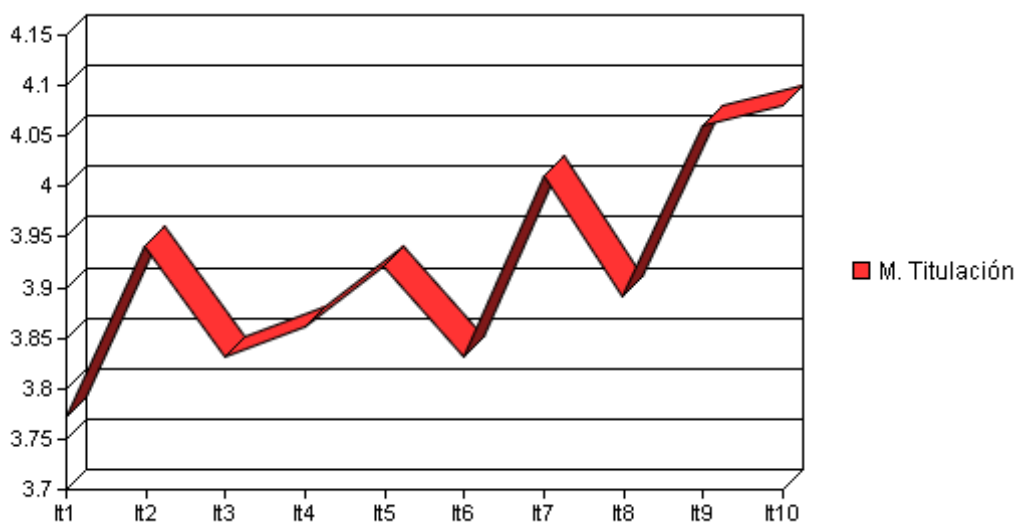
GRADO EN MAESTRO EN EDUCACION PRIMARIA (Presencial)

CURSO 2012-2013

ALUMNOS QUE RESPONDEN		
	N	Ponderación
Asistencia menor del 30%	14	0
Asistencia entre 30% y 70%	57	1
Asistencia más de 70%	769	2

N = Cuestionarios contestados

1. Materia desarrollada adecuada
2. Contenidos estructurados
3. Clases adecuadas a objetivos
4. Explicaciones ordenadas
5. Utilidad de lo tratado
6. Hace que profundice
7. Indica criterios de evaluación
8. Señala modo de corrección
9. Disposición para el diálogo
10. Valoración global



1º Semestre

Item	Media	D.T.
1	3.77	1.10
2	3.94	1.07
3	3.83	1.14
4	3.86	1.13
5	3.92	1.11
6	3.83	1.21
7	4.01	1.09
8	3.89	1.17
9	4.06	1.14
10	4.08	1.05

VALORACIÓN SEMESTRE	
Media titulación	3.92
D.T.	0.11
Mínimo	1.00
Máximo	5.00



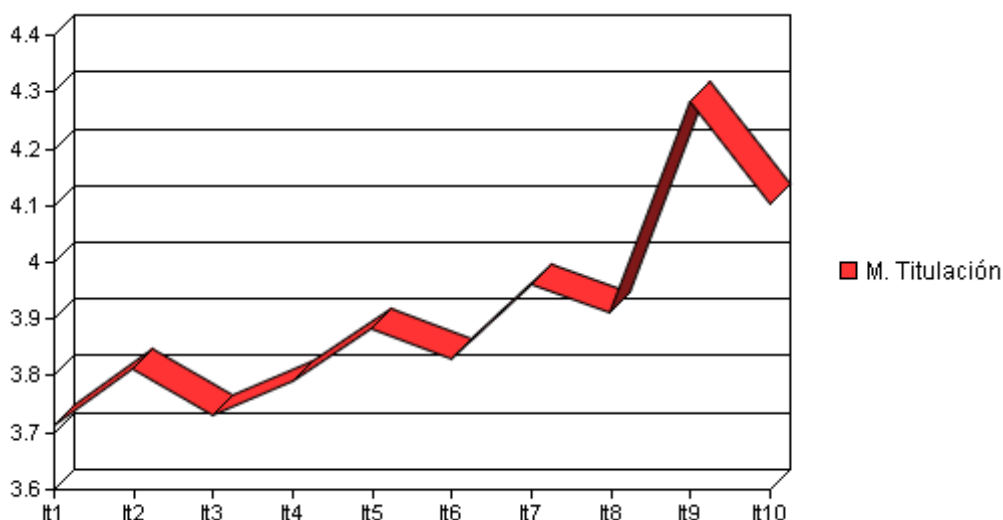
UNIVERSIDAD PONTIFICIA DE SALAMANCA
Unidad Técnica de Calidad
GRADO EN MAESTRO EN EDUCACION PRIMARIA (Presencial)

CURSO 2012-2013

ALUMNOS QUE RESPONDEN		
	N	Ponderación
Asistencia menor del 30%	1	0
Asistencia entre 30% y 70%	74	1
Asistencia más de 70%	716	2

N = Cuestionarios contestados

1. Materia desarrollada adecuada
2. Contenidos estructurados
3. Clases adecuadas a objetivos
4. Explicaciones ordenadas
5. Utilidad de lo tratado
6. Hace que profundice
7. Indica criterios de evaluación
8. Señala modo de corrección
9. Disposición para el diálogo
10. Valoración global



2º Semestre

Item	Media	D.T.
1	3.71	1.18
2	3.81	1.20
3	3.73	1.24
4	3.79	1.21
5	3.88	1.18
6	3.83	1.18
7	3.96	1.13
8	3.91	1.20
9	4.28	1.04
10	4.10	1.03

VALORACIÓN SEMESTRE	
Media titulación	3.90
D.T.	0.17
Mínimo	1.00
Máximo	5.00



UNIVERSIDAD PONTIFICIA DE SALAMANCA

Unidad Técnica de Calidad

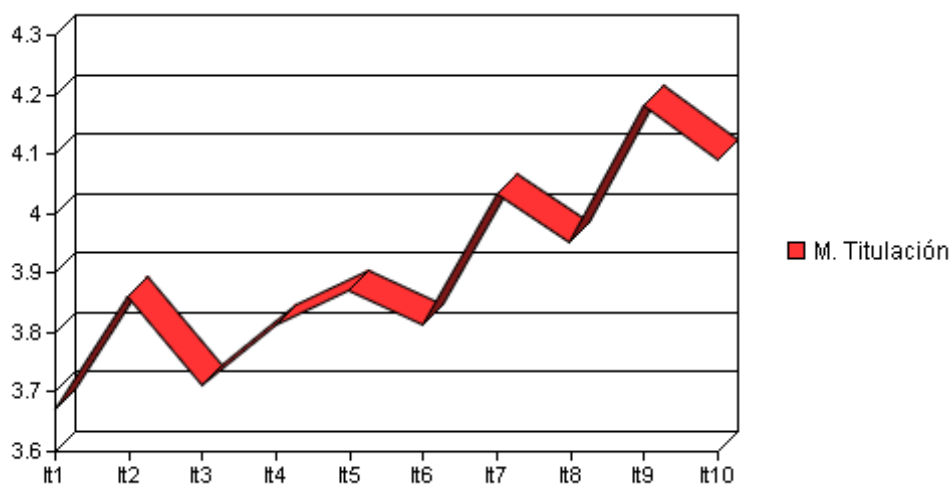
GRADO EN MAESTRO EN EDUCACION PRIMARIA (Presencial)

CURSO 2012-2013

ALUMNOS QUE RESPONDEN		
	N	Ponderación
Asistencia menor del 30%	15	0
Asistencia entre 30% y 70%	131	1
Asistencia más de 70%	1485	2

N = Cuestionarios contestados

1. Materia desarrollada adecuada
2. Contenidos estructurados
3. Clases adecuadas a objetivos
4. Explicaciones ordenadas
5. Utilidad de lo tratado
6. Hace que profundice
7. Indica criterios de evaluación
8. Señala modo de corrección
9. Disposición para el diálogo
10. Valoración global



Medias Globales

Item	M. Titula.	D.T.
1	3.67	1.18
2	3.86	1.15
3	3.71	1.22
4	3.81	1.19
5	3.87	1.18
6	3.81	1.21
7	4.03	1.10
8	3.95	1.17
9	4.18	1.09
10	4.09	1.05

VALORACIÓN GLOBAL	
Media titulación	3.90
D.T.	0.17
Mínimo	1.00
Máximo	5.00
Media Univ.	3.92



UNIVERSIDAD PONTIFICIA DE SALAMANCA

Unidad Técnica de Calidad

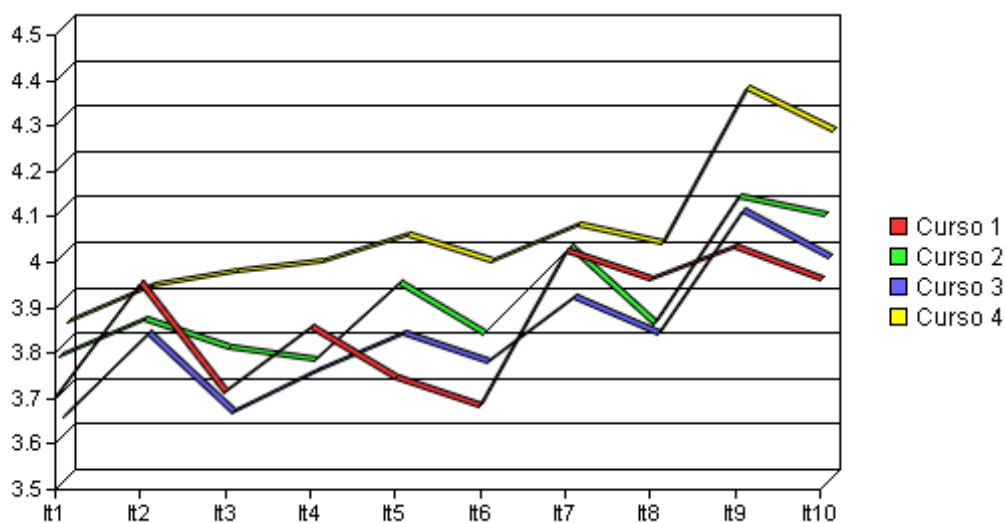
GRADO EN MAESTRO EN EDUCACION PRIMARIA (Presencial)

CURSO 2012-2013

ALUMNOS QUE RESPONDEN		
	N	Ponderación
Asistencia menor del 30%	15	0
Asistencia entre 30% y 70%	131	1
Asistencia más de 70%	1485	2

N = Cuestionarios contestados

1. Materia desarrollada adecuada
2. Contenidos estructurados
3. Clases adecuadas a objetivos
4. Explicaciones ordenadas
5. Utilidad de lo tratado
6. Hace que profundice
7. Indica criterios de evaluación
8. Señala modo de corrección
9. Disposición para el diálogo
10. Valoración global



Cursos

Item	Curso 1	D.T.	Curso 2	D.T.	Curso 3	D.T.	Curso 4	D.T.
1	3.70	1.16	3.78	1.04	3.64	1.15	3.84	1.20
2	3.95	1.13	3.86	1.08	3.82	1.09	3.92	1.23
3	3.71	1.25	3.80	1.13	3.65	1.18	3.95	1.21
4	3.85	1.14	3.77	1.12	3.74	1.15	3.97	1.23
5	3.74	1.17	3.94	0.00	3.82	1.15	4.03	1.21
6	3.68	1.27	3.83	1.18	3.76	1.15	3.97	1.21
7	4.02	1.06	4.02	1.03	3.90	1.12	4.05	1.17
8	3.96	1.13	3.85	1.12	3.82	1.19	4.01	1.24
9	4.03	1.12	4.13	1.10	4.09	1.13	4.35	1.04
10	3.96	1.13	4.09	0.95	3.99	1.06	4.26	1.03