



**Resultados de la encuesta de
evaluación del profesorado.
Grado en Maestro en Educación
Primaria.
Curso 2016-2017**

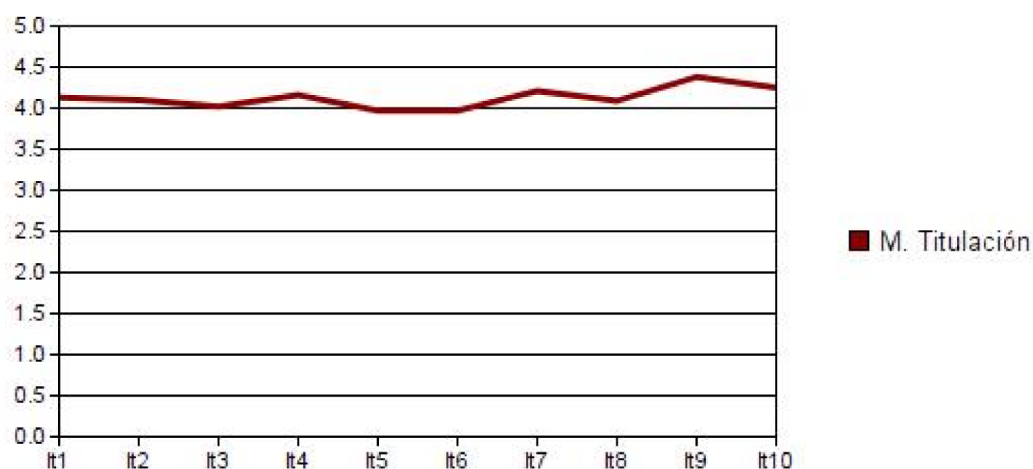
Unidad Técnica de Calidad

UNIVERSIDAD PONTIFICIA DE SALAMANCA
Unidad Técnica de Calidad
CURSO 2016-2017
GRADO EN MAESTRO EN EDUCACION PRIMARIA (Presencial)

ALUMNOS QUE RESPONDEN

	N	Ponderación
Asistencia menor del 30%	2	0
Asistencia entre 30% y 70%	56	1
Asistencia más de 70%	318	2
TOTAL	376	

CUESTIONARIOS POSIBLES	PORCENTAJE PARTICIPACIÓN
750	50,13



1º Semestre

Item	Media	D.T.
1	4,13	1,02
2	4,10	1,04
3	4,02	1,12
4	4,16	1,02
5	3,97	1,02
6	3,97	1,17
7	4,21	1,05
8	4,09	1,13
9	4,38	0,99
10	4,25	0,98

VALORACIÓN SEMESTRE	
Media titulación	4,13
D.T.	0,13
Mínimo	1,00
Máximo	5,00

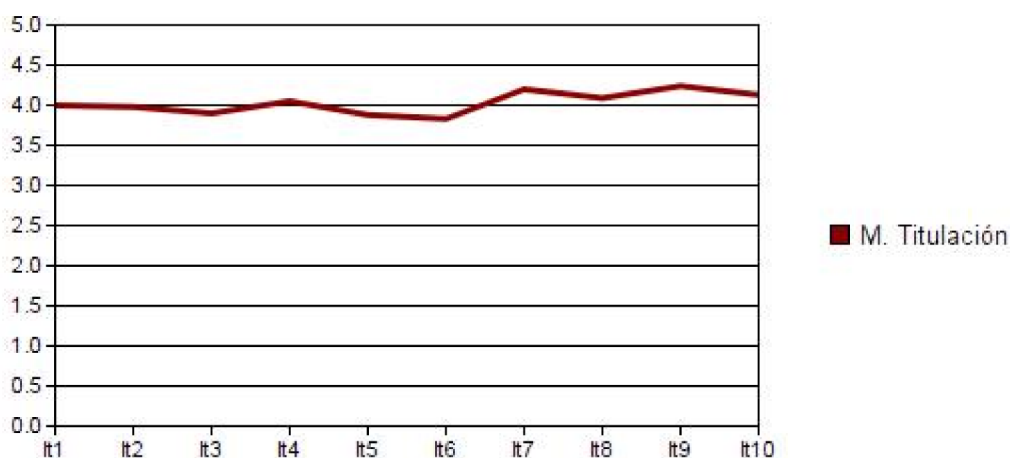
UNIVERSIDAD PONTIFICIA DE SALAMANCA
Unidad Técnica de Calidad
CURSO 2016-2017
GRADO EN MAESTRO EN EDUCACION PRIMARIA (Presencial)

ALUMNOS QUE RESPONDEN		
	N	Ponderación
Asistencia menor del 30%	2	0
Asistencia entre 30% y 70%	46	1
Asistencia más de 70%	252	2
TOTAL	300	

CUESTIONARIOS POSIBLES	PORCENTAJE PARTICIPACIÓN
582	51,55

N = Cuestionarios contestados

1. Materia desarrollada adecuada
2. Contenidos estructurados
3. Clases adecuadas a objetivos
4. Explicaciones ordenadas
5. Utilidad de lo tratado
6. Hace que profundice
7. Indica criterios de evaluación
8. Señala modo de corrección
9. Disposición para el diálogo
10. Valoración global



2º Semestre

Item	Media	D.T.
1	4,00	1,08
2	3,98	1,09
3	3,90	1,21
4	4,05	1,05
5	3,88	1,09
6	3,83	1,21
7	4,20	1,04
8	4,09	1,12
9	4,24	1,15
10	4,13	1,13

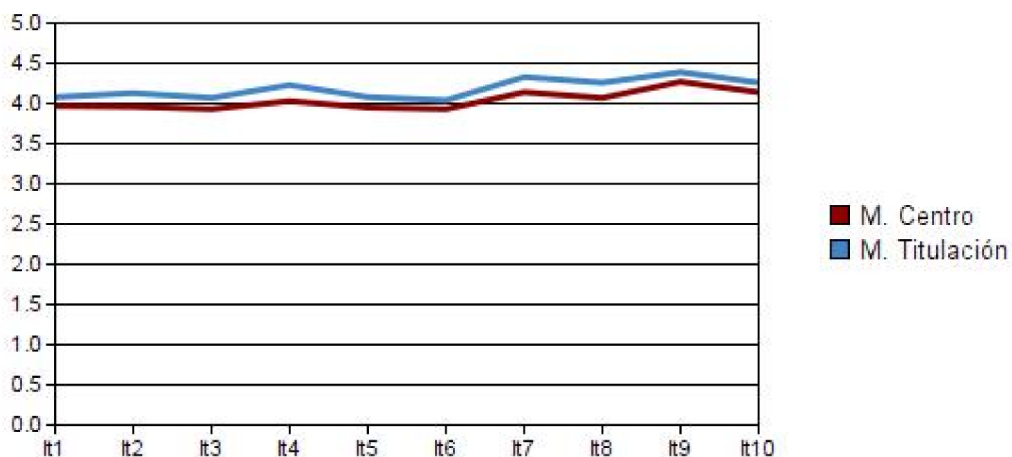
VALORACIÓN SEMESTRE	
Media titulación	4,03
D.T.	0,13
Mínimo	1,00
Máximo	5,00

ALUMNOS QUE RESPONDEN		
	N	Ponderación
Asistencia menor del 30%	4	0
Asistencia entre 30% y 70%	102	1
Asistencia más de 70%	570	2
TOTAL	676	

CUESTIONARIOS POSIBLES	PORCENTAJE PARTICIPACIÓN
1332	50,75

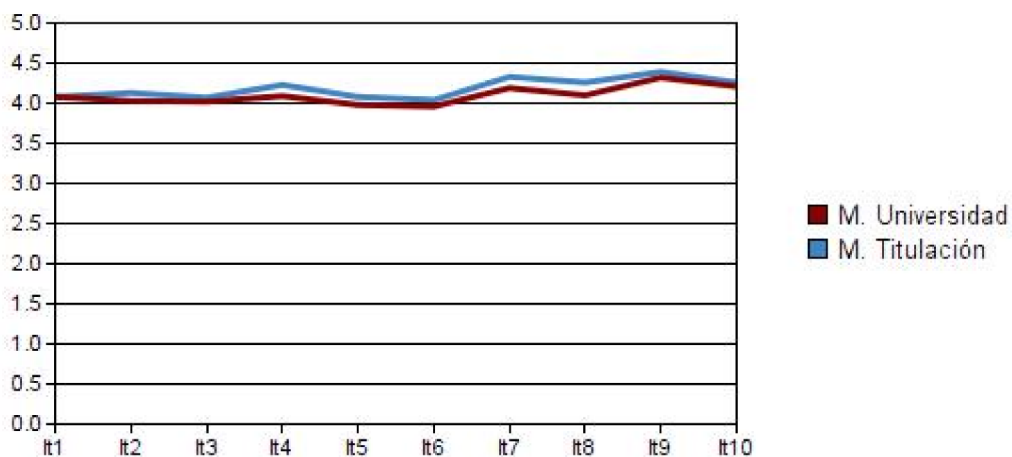
N = Cuestionarios contestados

1. Materia desarrollada adecuada
2. Contenidos estructurados
3. Clases adecuadas a objetivos
4. Explicaciones ordenadas
5. Utilidad de lo tratado
6. Hace que profundice
7. Indica criterios de evaluación
8. Señala modo de corrección
9. Disposición para el diálogo
10. Valoración global



N = Cuestionarios contestados

1. Materia desarrollada adecuada
2. Contenidos estructurados
3. Clases adecuadas a objetivos
4. Explicaciones ordenadas
5. Utilidad de lo tratado
6. Hace que profundice
7. Indica criterios de evaluación
8. Señala modo de corrección
9. Disposición para el diálogo
10. Valoración global



Medias Globales

Items:	1	2	3	4	5	6	7	8	9	10
M. Titul	4,08	4,13	4,07	4,23	4,08	4,04	4,33	4,26	4,39	4,26
D.T.	1,11	1,10	1,16	1,04	1,11	1,19	1,03	1,09	1,04	1,07
M. Cent	3,97	3,96	3,93	4,03	3,95	3,93	4,14	4,07	4,27	4,14
D.T.	1,10	1,14	1,17	1,11	1,10	1,19	1,06	1,12	1,05	1,10
M. Univ	4,08	4,03	4,02	4,09	3,98	3,96	4,19	4,10	4,32	4,21
D.T.	1,07	1,12	1,14	1,10	1,07	1,19	1,05	1,12	1,02	1,05

VALORACIÓN GLOBAL	
Media titulación	4,19
D.T.	0,11
Mínimo	1,00
Máximo	5,00
Media Univ.	4,10

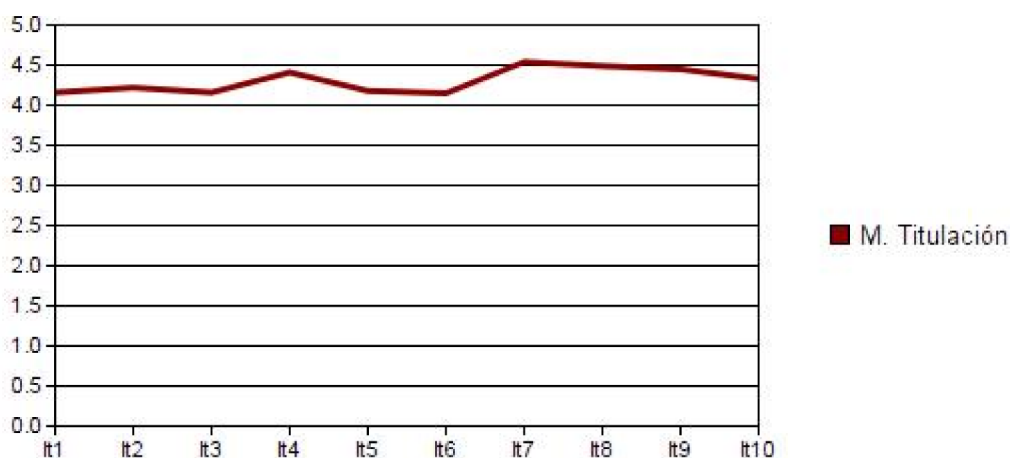
UNIVERSIDAD PONTIFICIA DE SALAMANCA
Unidad Técnica de Calidad
CURSO 2016-2017
GRADO EN MAESTRO EN EDUCACION PRIMARIA (Semi-presencial)

ALUMNOS QUE RESPONDEN		
	N	Ponderación
Asistencia menor del 30%	5	0
Asistencia entre 30% y 70%	21	1
Asistencia más de 70%	182	2
TOTAL	208	

CUESTIONARIOS POSIBLES	PORCENTAJE PARTICIPACIÓN
5685	3,66

N = Cuestionarios contestados

1. Materia desarrollada adecuada
2. Contenidos estructurados
3. Clases adecuadas a objetivos
4. Explicaciones ordenadas
5. Utilidad de lo tratado
6. Hace que profundice
7. Indica criterios de evaluación
8. Señala modo de corrección
9. Disposición para el diálogo
10. Valoración global



1º Semestre

Item	Media	D.T.
1	4,16	1,16
2	4,22	1,10
3	4,16	1,17
4	4,41	0,95
5	4,18	1,16
6	4,15	1,19
7	4,54	0,87
8	4,49	0,92
9	4,45	0,97
10	4,33	1,02

VALORACIÓN SEMESTRE	
Media titulación	4,31
D.T.	0,15
Mínimo	1,10
Máximo	5,00

%"% &! !" % "#%"%

!"#\$

		+ % "!,

()	*
3		

!
 "#
 " ! !
 " ! \$% &
 "()*
 "+
 " -! * .!
 "/ & ! 0
 "1 2 0
 "3 4 * 0 * 5
 "6 0 5 \$

.	% "	//
	'	3
	' 3	
	'	
'	'	
	'	3
	'	3
	' '	'
	' '	
3	' '	'
	'	

*	
% " . 0#"!,	'
//	
1 +	
23 +	

