



**Resultados de la encuesta de
evaluación del profesorado.
Grado en Maestro en Educación
Primaria
Curso 2017-2018**

Unidad Técnica de Calidad

UNIVERSIDAD PONTIFICIA DE SALAMANCA
Unidad Técnica de Calidad
CURSO 2017-2018
GRADO EN MAESTRO EN EDUCACION PRIMARIA (Presencial)

ALUMNOS QUE RESPONDEN		
	N	Ponderación
Asistencia menor del 30%	10	0
Asistencia entre 30% y 70%	88	1
Asistencia más de 70%	497	2
TOTAL	595	

CUESTIONARIOS POSIBLES	PORCENTAJE PARTICIPACIÓN
899	66,18

N = Cuestionarios contestados

1. Materia desarrollada adecuada
2. Contenidos estructurados
3. Clases adecuadas a objetivos
4. Explicaciones ordenadas
5. Utilidad de lo tratado
6. Hace que profundice
7. Indica criterios de evaluación
8. Señala modo de corrección
9. Disposición para el diálogo
10. Valoración global

1º Semestre

Item	Media	D.T.
1	4,03	1,12
2	4,06	1,12
3	4,00	1,15
4	4,09	1,07
5	4,01	1,12
6	3,99	1,17
7	4,23	1,02
8	4,15	1,10
9	4,38	1,02
10	4,21	1,04

VALORACIÓN SEMESTRE	
Media titulación	4,12
D.T.	0,12
Mínimo	1,00
Máximo	5,00

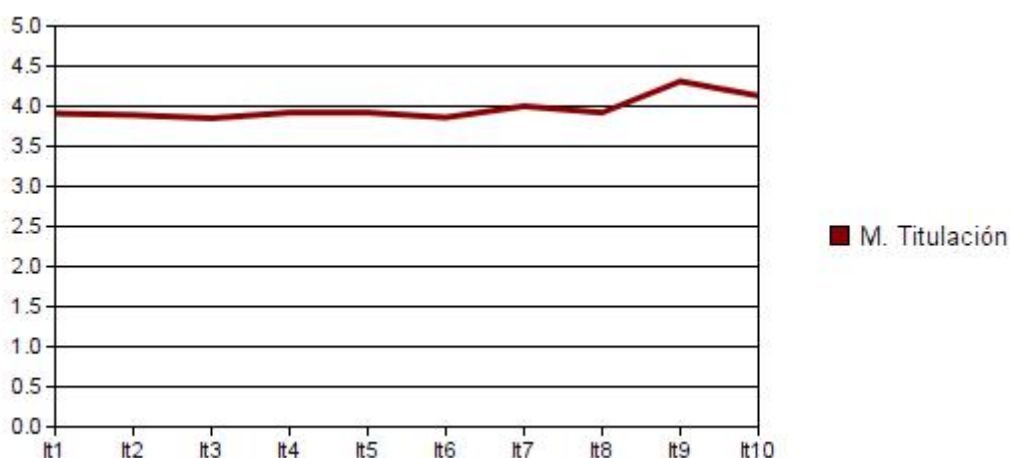
UNIVERSIDAD PONTIFICIA DE SALAMANCA
Unidad Técnica de Calidad
CURSO 2017-2018
GRADO EN MAESTRO EN EDUCACION PRIMARIA (Presencial)

ALUMNOS QUE RESPONDEN		
	N	Ponderación
Asistencia menor del 30%	2	0
Asistencia entre 30% y 70%	69	1
Asistencia más de 70%	346	2
TOTAL	417	

CUESTIONARIOS POSIBLES	PORCENTAJE PARTICIPACIÓN
655	63,66

N = Cuestionarios contestados

1. Materia desarrollada adecuada
2. Contenidos estructurados
3. Clases adecuadas a objetivos
4. Explicaciones ordenadas
5. Utilidad de lo tratado
6. Hace que profundice
7. Indica criterios de evaluación
8. Señala modo de corrección
9. Disposición para el diálogo
10. Valoración global



2º Semestre

Item	Media	D.T.
1	3,91	1,16
2	3,89	1,18
3	3,85	1,20
4	3,92	1,20
5	3,92	1,16
6	3,86	1,24
7	4,00	1,18
8	3,92	1,20
9	4,31	1,04
10	4,13	1,09

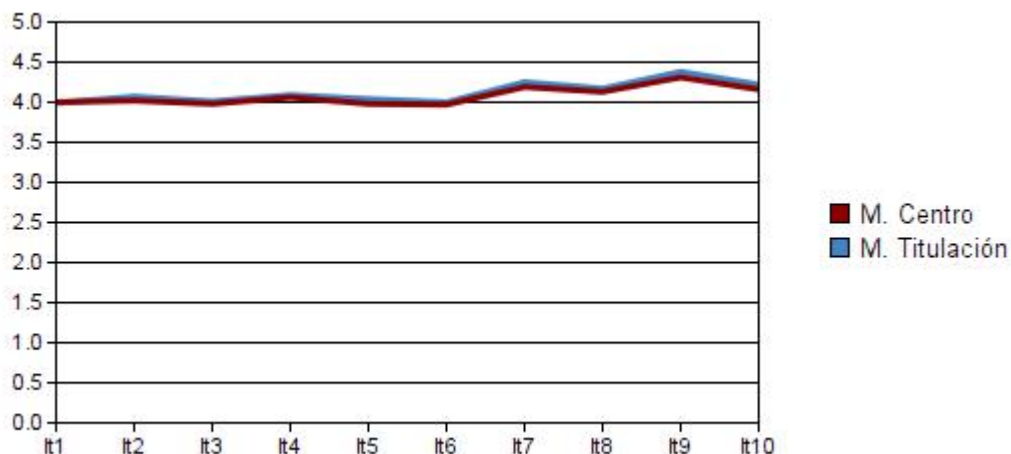
VALORACIÓN SEMESTRE	
Media titulación	3,97
D.T.	0,14
Mínimo	1,00
Máximo	5,00

ALUMNOS QUE RESPONDEN		
	N	Ponderación
Asistencia menor del 30%	12	0
Asistencia entre 30% y 70%	157	1
Asistencia más de 70%	843	2
TOTAL	1012	

CUESTIONARIOS POSIBLES	PORCENTAJE PARTICIPACIÓN
1554	65,12

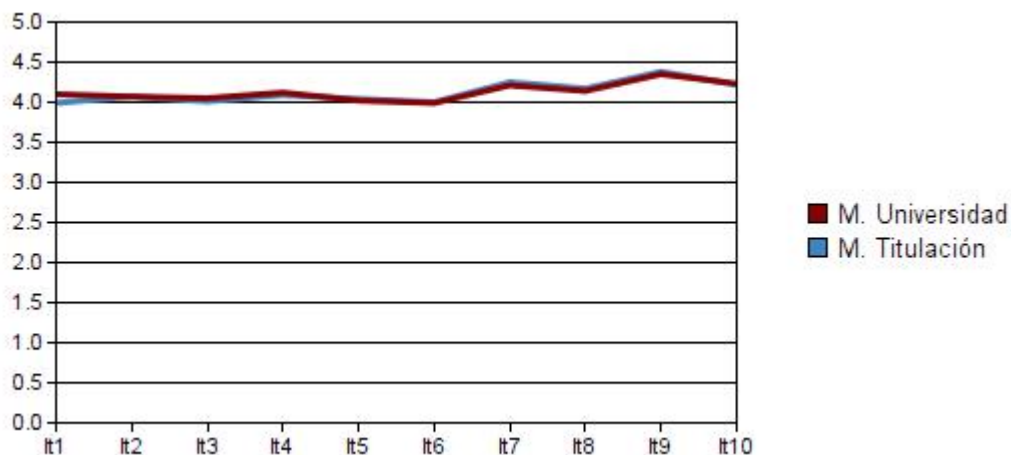
N = Cuestionarios contestados

1. Materia desarrollada adecuada
2. Contenidos estructurados
3. Clases adecuadas a objetivos
4. Explicaciones ordenadas
5. Utilidad de lo tratado
6. Hace que profundice
7. Indica criterios de evaluación
8. Señala modo de corrección
9. Disposición para el diálogo
10. Valoración global



N = Cuestionarios contestados

1. Materia desarrollada adecuada
2. Contenidos estructurados
3. Clases adecuadas a objetivos
4. Explicaciones ordenadas
5. Utilidad de lo tratado
6. Hace que profundice
7. Indica criterios de evaluación
8. Señala modo de corrección
9. Disposición para el diálogo
10. Valoración global



Medias Globales

Items:	1	2	3	4	5	6	7	8	9	10
M. Titul	3,99	4,07	4,01	4,09	4,04	4,00	4,25	4,17	4,38	4,22
D.T.	1,13	1,10	1,14	1,09	1,13	1,17	1,03	1,08	0,98	1,04
M. Cent	4,00	4,02	3,98	4,06	3,98	3,97	4,19	4,13	4,31	4,16
D.T.	1,06	1,08	1,12	1,07	1,06	1,14	1,02	1,07	0,99	1,04
M. Univ	4,10	4,07	4,05	4,12	4,02	3,99	4,21	4,14	4,35	4,23
D.T.	1,05	1,09	1,11	1,07	1,05	1,15	1,03	1,09	0,99	1,02

VALORACIÓN GLOBAL	
Media titulación	4,12
D.T.	0,13
Mínimo	1,00
Máximo	5,00
Media Univ.	4,13

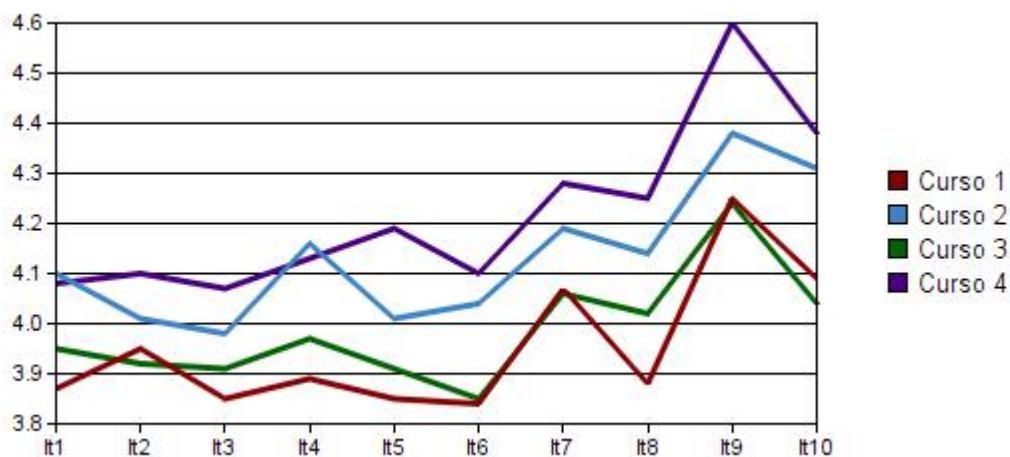
UNIVERSIDAD PONTIFICIA DE SALAMANCA
Unidad Técnica de Calidad
CURSO 2017-2018
GRADO EN MAESTRO EN EDUCACION PRIMARIA (Presencial)

ALUMNOS QUE RESPONDEN		
	N	Ponderación
Asistencia menor del 30%	12	0
Asistencia entre 30% y 70%	157	1
Asistencia más de 70%	843	2
TOTAL	1012	

CUESTIONARIOS POSIBLES	PORCENTAJE PARTICIPACIÓN
1554	65,12

N = Cuestionarios contestados

1. Materia desarrollada adecuada
2. Contenidos estructurados
3. Clases adecuadas a objetivos
4. Explicaciones ordenadas
5. Utilidad de lo tratado
6. Hace que profundice
7. Indica criterios de evaluación
8. Señala modo de corrección
9. Disposición para el diálogo
10. Valoración global



Cursos

Item	Curso 1	D.T.	Curso 2	D.T.	Curso 3	D.T.	Curso 4	D.T.	MEDIAS
1	3,87	1,15	4,10	1,06	3,95	1,13	4,08	1,19	4,00
2	3,95	1,15	4,01	1,09	3,92	1,15	4,10	1,19	4,00
3	3,85	1,18	3,98	1,09	3,91	1,19	4,07	1,19	3,95
4	3,89	1,17	4,16	1,01	3,97	1,13	4,13	1,15	4,04
5	3,85	1,15	4,01	0,00	3,91	1,13	4,19	1,19	3,99
6	3,84	1,23	4,04	1,05	3,85	1,28	4,10	1,19	3,96
7	4,07	1,05	4,19	1,04	4,06	1,16	4,28	1,12	4,15
8	3,88	1,14	4,14	1,06	4,02	1,20	4,25	1,14	4,07
9	4,25	1,10	4,38	0,95	4,24	1,13	4,60	0,76	4,37
10	4,09	1,09	4,31	0,89	4,04	1,17	4,38	0,96	4,21

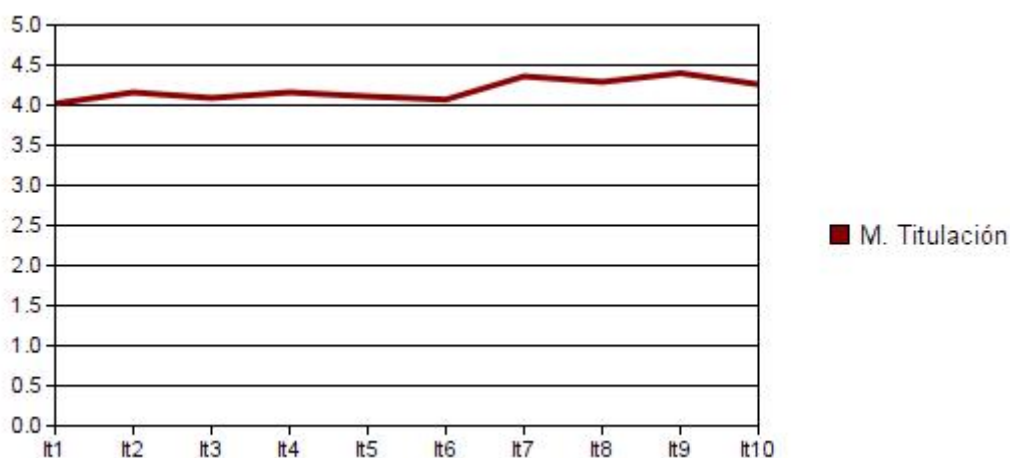
UNIVERSIDAD PONTIFICIA DE SALAMANCA
Unidad Técnica de Calidad
CURSO 2017-2018
GRADO EN MAESTRO EN EDUCACION PRIMARIA (Semi-presencial)

ALUMNOS QUE RESPONDEN		
	N	Ponderación
Asistencia menor del 30%	22	0
Asistencia entre 30% y 70%	99	1
Asistencia más de 70%	852	2
TOTAL	973	

CUESTIONARIOS POSIBLES	PORCENTAJE PARTICIPACIÓN
2897	33,59

N = Cuestionarios contestados

1. Materia desarrollada adecuada
2. Contenidos estructurados
3. Clases adecuadas a objetivos
4. Explicaciones ordenadas
5. Utilidad de lo tratado
6. Hace que profundice
7. Indica criterios de evaluación
8. Señala modo de corrección
9. Disposición para el diálogo
10. Valoración global



1º Semestre

Item	Media	D.T.
1	4,02	1,12
2	4,16	1,03
3	4,09	1,10
4	4,16	1,04
5	4,11	1,12
6	4,07	1,12
7	4,36	0,93
8	4,29	0,99
9	4,40	0,93
10	4,26	1,02

VALORACIÓN SEMESTRE	
Media titulación	4,19
D.T.	0,12
Mínimo	1,00
Máximo	5,00

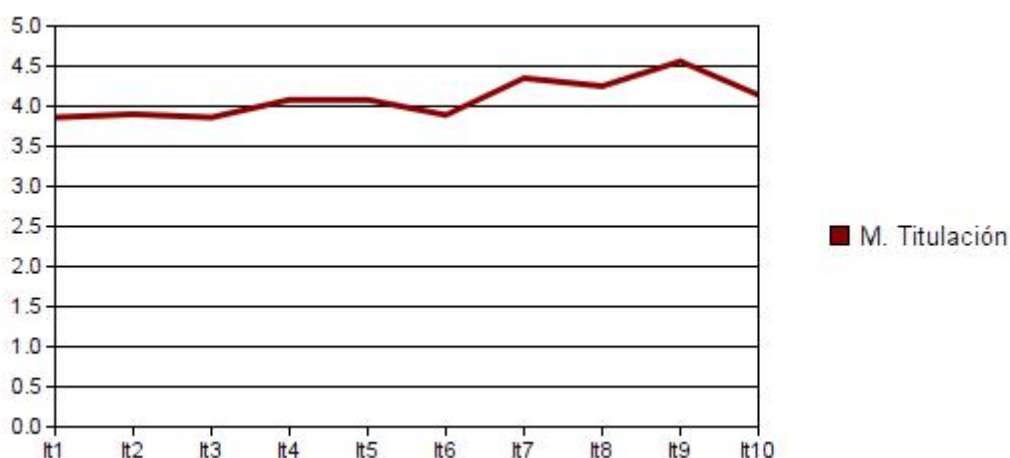
UNIVERSIDAD PONTIFICIA DE SALAMANCA
Unidad Técnica de Calidad
CURSO 2017-2018
GRADO EN MAESTRO EN EDUCACION PRIMARIA (Semi-presencial)

ALUMNOS QUE RESPONDEN		
	N	Ponderación
Asistencia menor del 30%	1	0
Asistencia entre 30% y 70%	5	1
Asistencia más de 70%	64	2
TOTAL	70	

CUESTIONARIOS POSIBLES	PORCENTAJE PARTICIPACIÓN
3234	2,16

N = Cuestionarios contestados

1. Materia desarrollada adecuada
2. Contenidos estructurados
3. Clases adecuadas a objetivos
4. Explicaciones ordenadas
5. Utilidad de lo tratado
6. Hace que profundice
7. Indica criterios de evaluación
8. Señala modo de corrección
9. Disposición para el diálogo
10. Valoración global



2º Semestre

Item	Media	D.T.
1	3,86	1,21
2	3,90	1,20
3	3,86	1,24
4	4,08	1,03
5	4,08	1,22
6	3,89	1,31
7	4,35	1,03
8	4,25	1,12
9	4,56	0,77
10	4,14	1,03

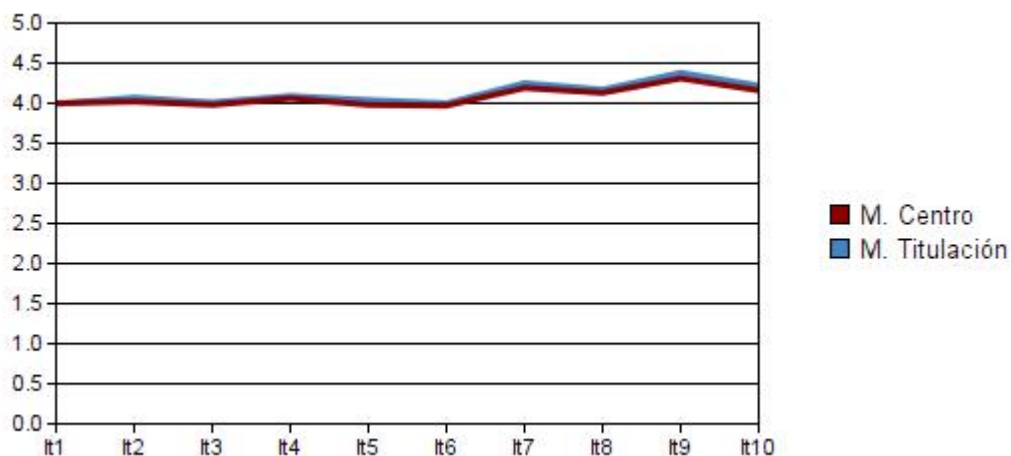
VALORACIÓN SEMESTRE	
Media titulación	4,10
D.T.	0,23
Mínimo	1,30
Máximo	5,00

ALUMNOS QUE RESPONDEN		
	N	Ponderación
Asistencia menor del 30%	23	0
Asistencia entre 30% y 70%	104	1
Asistencia más de 70%	916	2
TOTAL	1043	

CUESTIONARIOS POSIBLES	PORCENTAJE PARTICIPACIÓN
6131	17,01

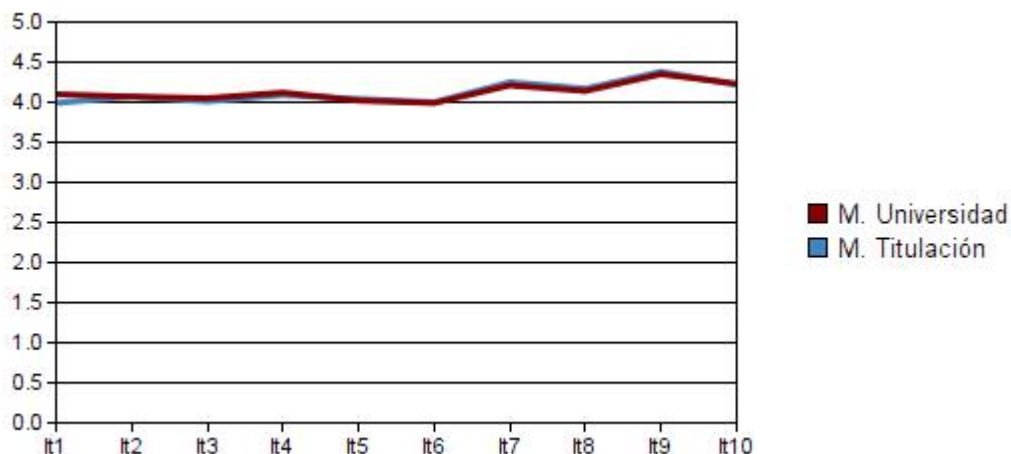
N = Cuestionarios contestados

1. Materia desarrollada adecuada
2. Contenidos estructurados
3. Clases adecuadas a objetivos
4. Explicaciones ordenadas
5. Utilidad de lo tratado
6. Hace que profundice
7. Indica criterios de evaluación
8. Señala modo de corrección
9. Disposición para el diálogo
10. Valoración global



N = Cuestionarios contestados

1. Materia desarrollada adecuada
2. Contenidos estructurados
3. Clases adecuadas a objetivos
4. Explicaciones ordenadas
5. Utilidad de lo tratado
6. Hace que profundice
7. Indica criterios de evaluación
8. Señala modo de corrección
9. Disposición para el diálogo
10. Valoración global



Medias Globales

Items:	1	2	3	4	5	6	7	8	9	10
M. Titul	3,99	4,07	4,01	4,09	4,04	4,00	4,25	4,17	4,38	4,22
D.T.	1,13	1,10	1,14	1,09	1,13	1,17	1,03	1,08	0,98	1,04
M. Cent	4,00	4,02	3,98	4,06	3,98	3,97	4,19	4,13	4,31	4,16
D.T.	1,06	1,08	1,12	1,07	1,06	1,14	1,02	1,07	0,99	1,04
M. Univ	4,10	4,07	4,05	4,12	4,02	3,99	4,21	4,14	4,35	4,23
D.T.	1,05	1,09	1,11	1,07	1,05	1,15	1,03	1,09	0,99	1,02

VALORACIÓN GLOBAL	
Media titulación	4,12
D.T.	0,13
Mínimo	1,00
Máximo	5,00
Media Univ.	4,13

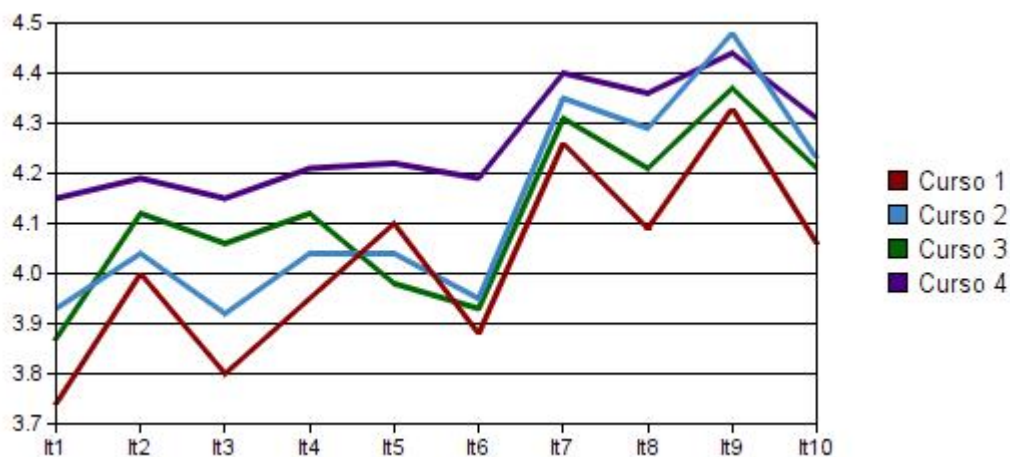
UNIVERSIDAD PONTIFICIA DE SALAMANCA
Unidad Técnica de Calidad
CURSO 2017-2018
GRADO EN MAESTRO EN EDUCACION PRIMARIA (Semi-presencial)

ALUMNOS QUE RESPONDEN		
	N	Ponderación
Asistencia menor del 30%	23	0
Asistencia entre 30% y 70%	104	1
Asistencia más de 70%	916	2
TOTAL	1043	

CUESTIONARIOS POSIBLES	PORCENTAJE PARTICIPACIÓN
6131	17,01

N = Cuestionarios contestados

1. Materia desarrollada adecuada
2. Contenidos estructurados
3. Clases adecuadas a objetivos
4. Explicaciones ordenadas
5. Utilidad de lo tratado
6. Hace que profundice
7. Indica criterios de evaluación
8. Señala modo de corrección
9. Disposición para el diálogo
10. Valoración global



Cursos

Item	Curso 1	D.T.	Curso 2	D.T.	Curso 3	D.T.	Curso 4	D.T.	MEDIAS
1	3,74	1,19	3,93	1,11	3,87	1,23	4,15	1,01	3,92
2	4,00	1,15	4,04	1,06	4,12	1,08	4,19	1,00	4,09
3	3,80	1,33	3,92	1,22	4,06	1,13	4,15	1,04	3,98
4	3,95	1,08	4,04	1,09	4,12	1,06	4,21	1,01	4,08
5	4,10	1,20	4,04	0,00	3,98	1,23	4,22	1,01	4,09
6	3,88	1,25	3,95	1,17	3,93	1,20	4,19	1,05	3,99
7	4,26	1,03	4,35	0,92	4,31	0,99	4,40	0,88	4,33
8	4,09	1,25	4,29	1,01	4,21	1,07	4,36	0,90	4,24
9	4,33	0,89	4,48	0,85	4,37	0,98	4,44	0,90	4,41
10	4,06	1,10	4,23	1,02	4,21	1,05	4,31	0,97	4,20