



Resultados de la encuesta de satisfacción del profesorado con la titulación.

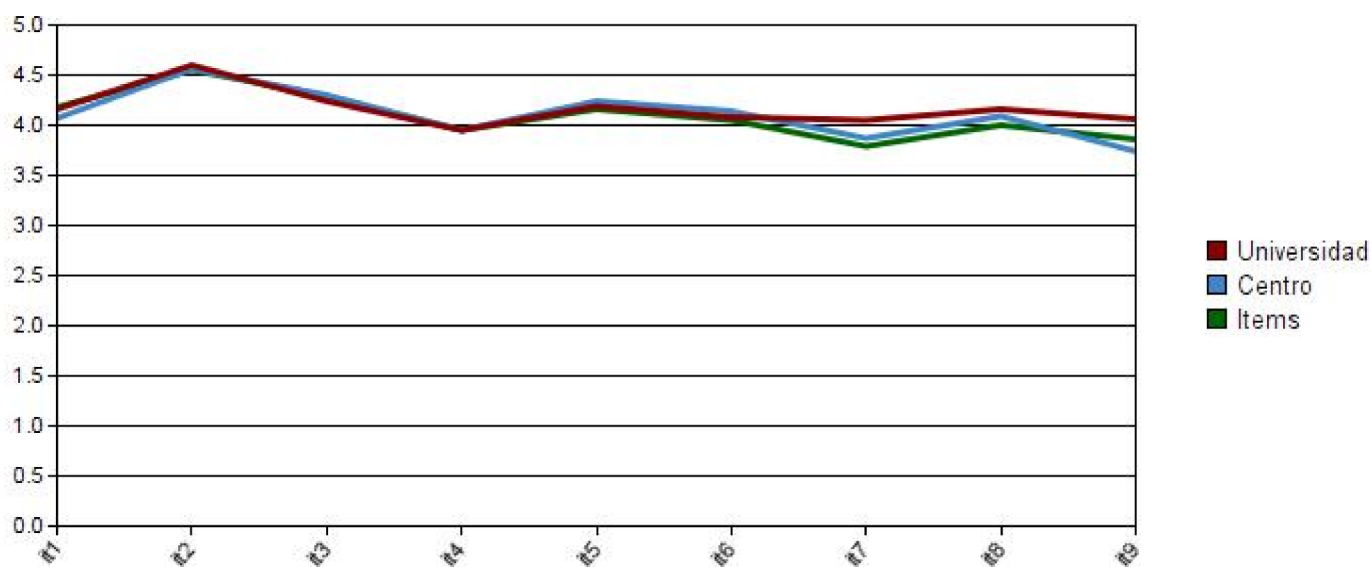
Grado en Maestro en Educación Primaria

Curso 2018-2019

Unidad Técnica de Calidad

UNIVERSIDAD PONTIFICIA DE SALAMANCA
Satisfacción del Profesorado con la Titulación
CURSO 2018-2019
GRADO EN MAESTRO EN EDUCACIÓN PRIMARIA

PROFESORES	CONTESTAN	PORCENTAJE PARTICIPACIÓN
68	38	55,88



		Media	D.T.
1	Distribución y secuencia de las asignaturas del plan de estudios	4,18	0,87
2	Satisfacción con las materias que imparto	4,55	0,86
3	Asignación de horarios semanales de clases	4,29	0,90
4	Coordinación entre profesores de las diferentes asignaturas	3,95	1,04
5	Gestión de los responsables del título	4,16	1,04
6	Procesos de información y comunicación en relación con mi trabajo	4,05	1,01
7	Instalaciones para impartir la docencia (aulas, laboratorios, espacios de prácticas...)	3,79	0,93
8	Procedimiento para realizar quejas y sugerencias	4,00	1,07
9	Actividades de extensión académica (conferencias, seminarios...)	3,86	0,89