



**Resultados de la encuesta de  
evaluación del profesorado.  
Grado en Educación Social.  
Curso 2012-2013**

Unidad Técnica de Calidad



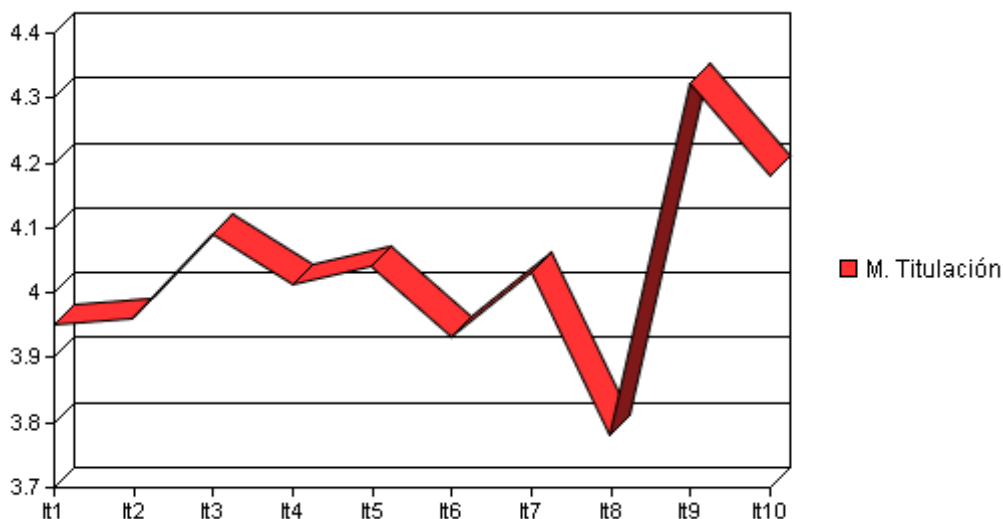
**UNIVERSIDAD PONTIFICIA DE SALAMANCA**  
**Unidad Técnica de Calidad**  
**GRADO EN EDUCACION SOCIAL (Presencial)**

**CURSO 2012-2013**

ALUMNOS QUE RESPONDEN		
	N	Ponderación
Asistencia menor del 30%	0	0
Asistencia entre 30% y 70%	9	1
Asistencia más de 70%	100	2

N = Cuestionarios contestados

1. Materia desarrollada adecua
2. Contenidos estructurad
3. Clases adecuadas a objetiv
4. Explicaciones ordenad
5. Utilidad de lo trata
6. Hace que profundi
7. Indica criterios de evaluaci
8. Señala modo de correcci
9. Disposición para el diálo
10. Valoración glo



**1º Semestre**

Ítem	Media	D.T.
1	3.95	0.92
2	3.96	0.98
3	4.09	0.94
4	4.01	1.03
5	4.04	0.93
6	3.93	1.07
7	4.03	0.96
8	3.78	1.15
9	4.32	0.89
10	4.18	0.89

VALORACIÓN SEMESTRE	
<b>Media titulación</b>	4.03
<b>D.T.</b>	0.14
<b>Mínimo</b>	1.80
<b>Máximo</b>	5.00

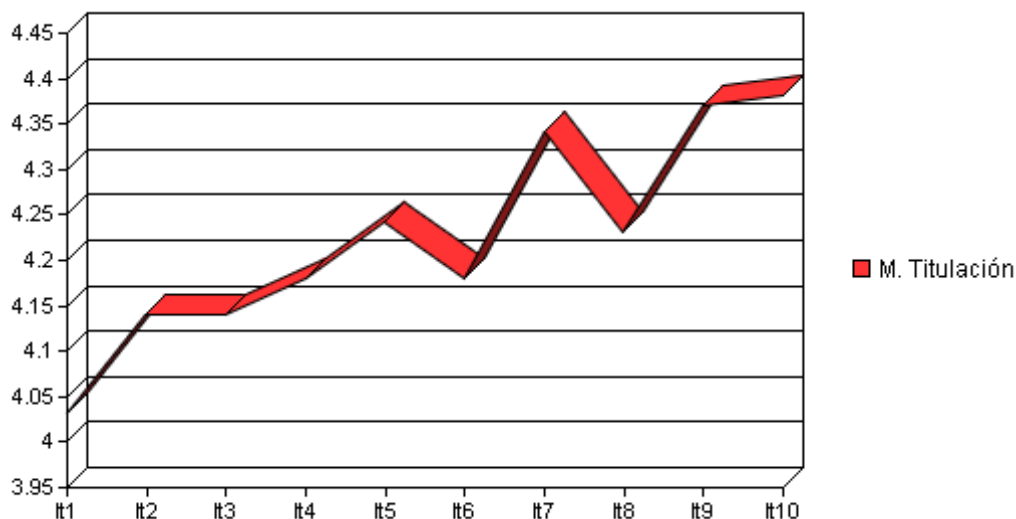
**UNIVERSIDAD PONTIFICIA DE SALAMANCA**  
**Unidad Técnica de Calidad**  
**GRADO EN EDUCACION SOCIAL (Presencial)**

**CURSO 2012-2013**

ALUMNOS QUE RESPONDEN		
	N	Ponderación
Asistencia menor del 30%	2	0
Asistencia entre 30% y 70%	11	1
Asistencia más de 70%	83	2

N = Cuestionarios contestados

1. Materia desarrollada adecua
2. Contenidos estructurad
3. Clases adecuadas a objetiv
4. Explicaciones ordenad
5. Utilidad de lo trata
6. Hace que profundi
7. Indica criterios de evaluaci
8. Señala modo de correcci
9. Disposición para el diálo
10. Valoración glo



**2º Semestre**

Ítem	Media	D.T.
1	4.03	1.11
2	4.14	0.96
3	4.14	1.03
4	4.18	1.07
5	4.24	1.12
6	4.18	0.95
7	4.34	0.93
8	4.23	1.03
9	4.37	1.04
10	4.38	0.85

VALORACIÓN SEMESTRE	
<b>Media titulación</b>	4.22
<b>D.T.</b>	0.12
<b>Mínimo</b>	1.20
<b>Máximo</b>	5.00

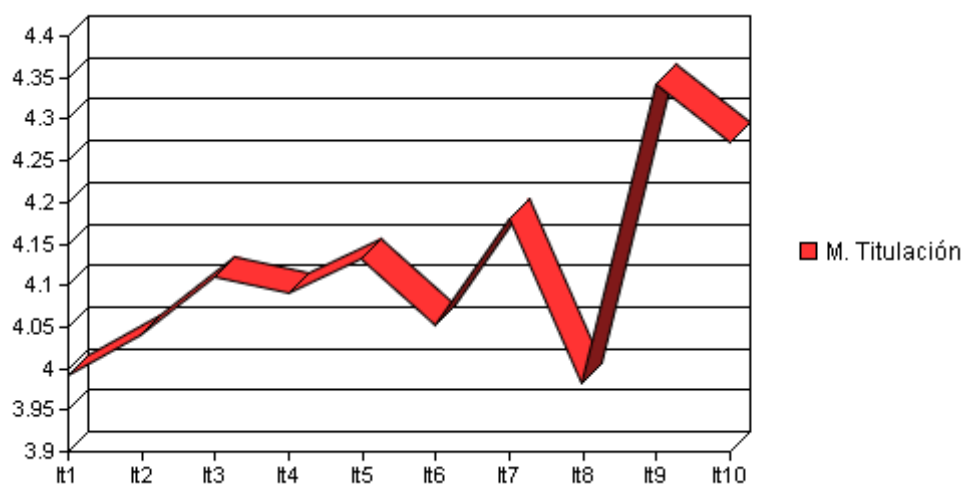
**UNIVERSIDAD PONTIFICIA DE SALAMANCA**  
**Unidad Técnica de Calidad**  
**GRADO EN EDUCACION SOCIAL (Presencial)**

**CURSO 2012-2013**

ALUMNOS QUE RESPONDEN		
	N	Ponderación
Asistencia menor del 30%	2	0
Asistencia entre 30% y 70%	20	1
Asistencia más de 70%	183	2

N = Cuestionarios contestados

1. Materia desarrollada adecua
2. Contenidos estructurad
3. Clases adecuadas a objetiv
4. Explicaciones ordenad
5. Utilidad de lo trata
6. Hace que profundi
7. Indica criterios de evaluaci
8. Señala modo de correcci
9. Disposición para el diálo
10. Valoración glo



**Medias Globales**

Item	M. Titula.	D.T.
1	3.99	1.01
2	4.04	0.97
3	4.11	0.98
4	4.09	1.05
5	4.13	1.02
6	4.05	1.02
7	4.18	0.95
8	3.98	1.12
9	4.34	0.96
10	4.27	0.87

VALORACIÓN GLOBAL	
Media titulación	4.12
D.T.	0.12
Mínimo	1.20
Máximo	5.00
Media Univ.	3.92



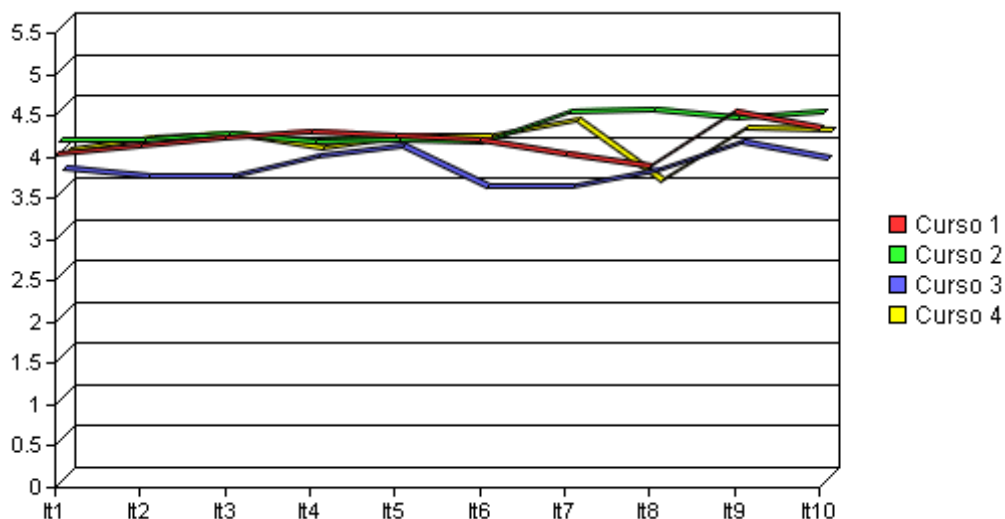
**UNIVERSIDAD PONTIFICIA DE SALAMANCA**  
**Unidad Técnica de Calidad**  
**GRADO EN EDUCACION SOCIAL (Presencial)**

**CURSO 2012-2013**

ALUMNOS QUE RESPONDEN		
	N	Ponderación
Asistencia menor del 30%	2	0
Asistencia entre 30% y 70%	20	1
Asistencia más de 70%	183	2

N = Cuestionarios contestados

1. Materia desarrollada adecua
2. Contenidos estructurad
3. Clases adecuadas a objetiv
4. Explicaciones ordenad
5. Utilidad de lo trata
6. Hace que profundi
7. Indica criterios de evaluaci
8. Señala modo de correcci
9. Disposición para el diálo
10. Valoración glo



**Cursos**

Item	Curso 1	D.T.	Curso 2	D.T.	Curso 3	D.T.	Curso 4	D.T.
1	4.01	0.98	4.12	1.04	3.74	0.92	3.90	1.07
2	4.10	0.94	4.12	0.98	3.63	1.08	4.05	0.97
3	4.21	0.87	4.19	1.08	3.63	1.04	4.09	0.94
4	4.28	0.89	4.10	1.16	3.88	1.03	3.93	1.08
5	4.23	0.99	4.13	0.00	4.00	0.95	4.07	1.08
6	4.18	0.83	4.09	1.07	3.51	1.25	4.07	1.06
7	4.01	1.07	4.47	0.80	3.51	0.93	4.28	0.89
8	3.86	1.19	4.50	0.78	3.72	1.01	3.55	1.22
9	4.52	0.92	4.40	0.88	4.05	0.80	4.17	1.14
10	4.33	0.67	4.46	0.90	3.86	1.13	4.15	0.89