



**Resultados de la encuesta de  
evaluación del profesorado.  
Grado en Ingeniería Informática.  
Curso 2012-2013.**

Unidad Técnica de Calidad

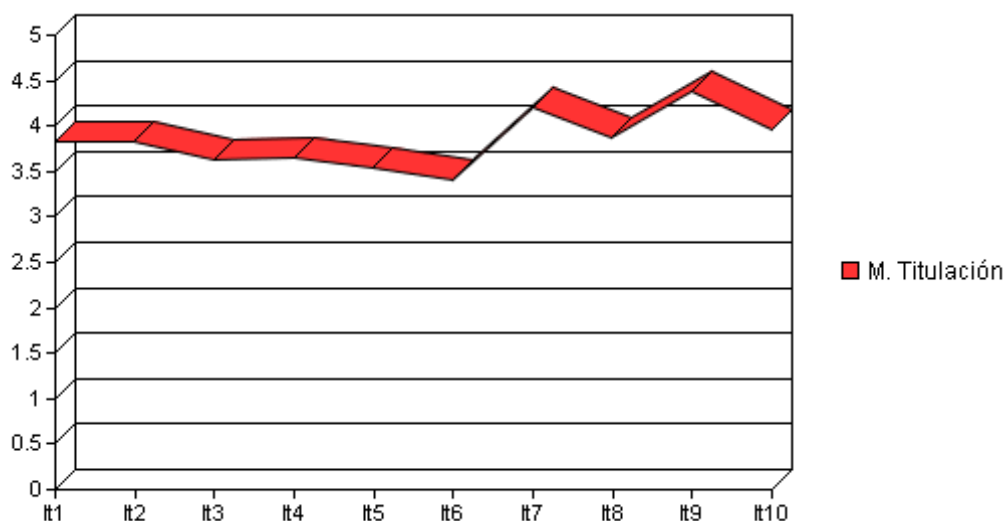


**UNIVERSIDAD PONTIFICIA DE SALAMANCA**  
**Unidad Técnica de Calidad**  
**CURSO 2012-2013 GRADO EN INGENIERIA INFORMATICA (Presencial)**

ALUMNOS QUE RESPONDEN		
	N	Ponderación
Asistencia menor del 30%	1	0
Asistencia entre 30% y 70%	30	1
Asistencia más de 70%	249	2

N = Cuestionarios contestados

1. Materia desarrollada adecuada
2. Contenidos estructurados
3. Clases adecuadas a objetivos
4. Explicaciones ordenadas
5. Utilidad de lo tratado
6. Hace que profundice
7. Indica criterios de evaluación
8. Señala modo de corrección
9. Disposición para el diálogo
10. Valoración global



**1º Semestre**

Item	Media	D.T.
1	3.81	1.21
2	3.82	1.21
3	3.61	1.30
4	3.64	1.36
5	3.52	1.21
6	3.40	1.35
7	4.19	1.01
8	3.85	1.18
9	4.36	0.96
10	3.95	1.12

VALORACIÓN SEMESTRE	
<b>Media titulación</b>	3.82
<b>D.T.</b>	0.30
<b>Mínimo</b>	1.00
<b>Máximo</b>	5.00

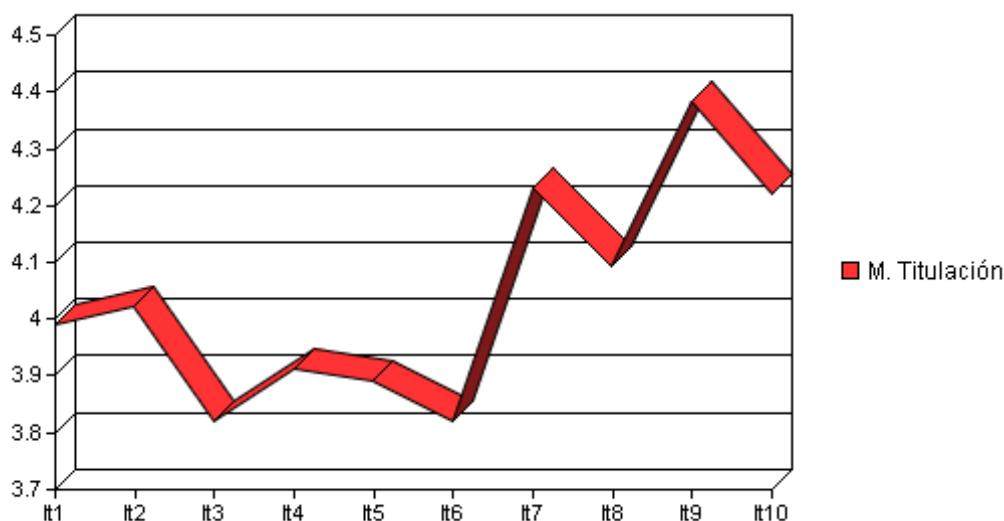


**UNIVERSIDAD PONTIFICIA DE SALAMANCA**  
**Unidad Técnica de Calidad**  
**CURSO 2012-2013 GRADO EN INGENIERIA INFORMATICA (Presencial)**

ALUMNOS QUE RESPONDEN		
	N	Ponderación
Asistencia menor del 30%	3	0
Asistencia entre 30% y 70%	17	1
Asistencia más de 70%	201	2

N = Cuestionarios contestados

1. Materia desarrollada adecua
2. Contenidos estructurad
3. Clases adecuadas a objetiv
4. Explicaciones ordenad
5. Utilidad de lo trata
6. Hace que profundi
7. Indica criterios de evaluaci
8. Señala modo de correcci
9. Disposición para el diálo
10. Valoración glo



**2º Semestre**

Item	Media	D.T.
1	3.99	1.05
2	4.02	1.05
3	3.82	1.16
4	3.91	1.10
5	3.89	1.05
6	3.82	1.10
7	4.23	1.04
8	4.09	1.13
9	4.38	1.01
10	4.22	1.05

VALORACIÓN SEMESTRE	
<b>Media titulación</b>	4.04
<b>D.T.</b>	0.19
<b>Mínimo</b>	1.00
<b>Máximo</b>	5.00

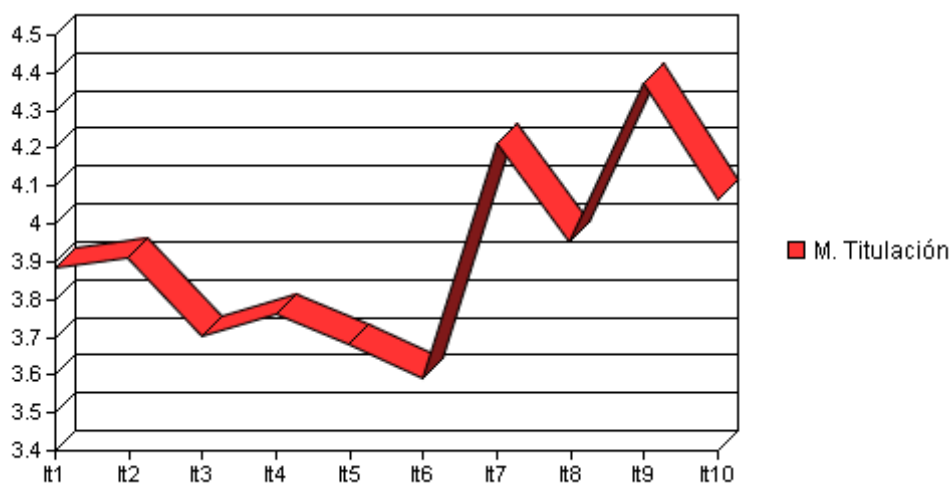


**UNIVERSIDAD PONTIFICIA DE SALAMANCA**  
**Unidad Técnica de Calidad**  
**CURSO 2012-2013**    **GRADO EN INGENIERIA INFORMATICA (Presencial)**

ALUMNOS QUE RESPONDEN		
	N	Ponderación
Asistencia menor del 30%	4	0
Asistencia entre 30% y 70%	47	1
Asistencia más de 70%	450	2

N = Cuestionarios contestados

1. Materia desarrollada adecua
2. Contenidos estructurad
3. Clases adecuadas a objetiv
4. Explicaciones ordenad
5. Utilidad de lo trata
6. Hace que profundi
7. Indica criterios de evaluaci
8. Señala modo de correcci
9. Disposición para el diálo
10. Valoración glo



**Medias Globales**

Item	M. Titula.	D.T.
1	3.88	1.14
2	3.91	1.15
3	3.70	1.25
4	3.76	1.26
5	3.68	1.15
6	3.59	1.27
7	4.21	1.02
8	3.95	1.17
9	4.37	0.98
10	4.06	1.10

VALORACIÓN GLOBAL	
Media titulación	3.91
D.T.	0.24
Mínimo	1.00
Máximo	5.00
Media Univ.	3.92

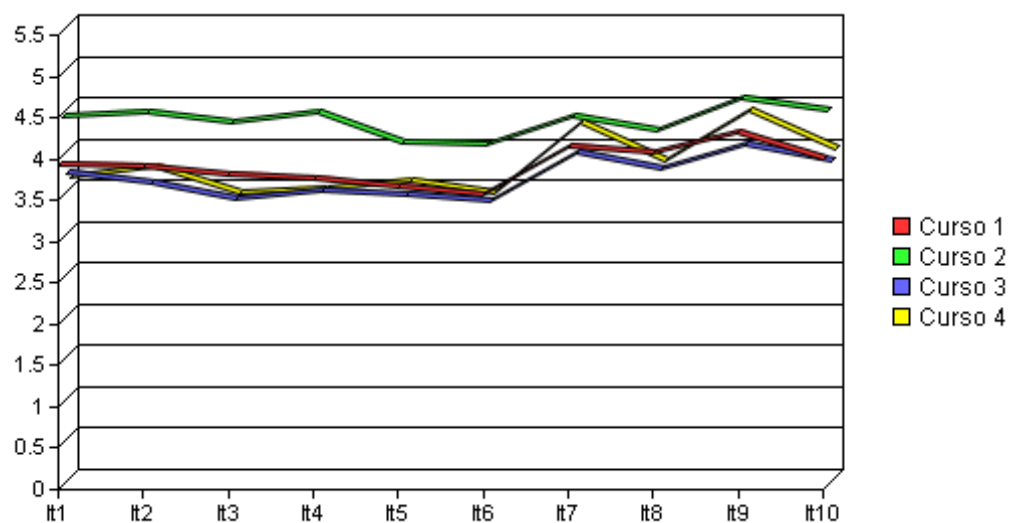


**UNIVERSIDAD PONTIFICIA DE SALAMANCA**  
**Unidad Técnica de Calidad**  
**CURSO 2012-2013 GRADO EN INGENIERIA INFORMATICA (Presencial)**

ALUMNOS QUE RESPONDEN		
	N	Ponderación
Asistencia menor del 30%	4	0
Asistencia entre 30% y 70%	47	1
Asistencia más de 70%	450	2

N = Cuestionarios contestados

1. Materia desarrollada adecuada
2. Contenidos estructurados
3. Clases adecuadas a objetivos
4. Explicaciones ordenadas
5. Utilidad de lo tratado
6. Hace que profundice
7. Indica criterios de evaluación
8. Señala modo de corrección
9. Disposición para el diálogo
10. Valoración global



**Cursos**

Item	Curso 1	D.T.	Curso 2	D.T.	Curso 3	D.T.	Curso 4	D.T.
1	3.90	1.06	4.45	0.74	3.72	1.19	3.61	1.26
2	3.88	1.04	4.50	0.73	3.60	1.23	3.73	1.23
3	3.78	1.07	4.37	0.90	3.39	1.27	3.42	1.36
4	3.73	1.16	4.48	0.88	3.49	1.21	3.46	1.39
5	3.65	1.06	4.12	0.90	3.44	1.21	3.57	1.26
6	3.55	1.12	4.11	0.99	3.36	1.28	3.41	1.40
7	4.13	0.91	4.44	0.94	3.96	1.24	4.26	0.94
8	4.06	1.11	4.28	0.99	3.75	1.30	3.82	1.16
9	4.30	1.06	4.66	0.73	4.06	1.22	4.42	0.83
10	3.98	1.05	4.52	0.80	3.85	1.20	3.95	1.15



CURSO 2012-2013

UNIVERSIDAD PONTIFICIA DE SALAMANCA

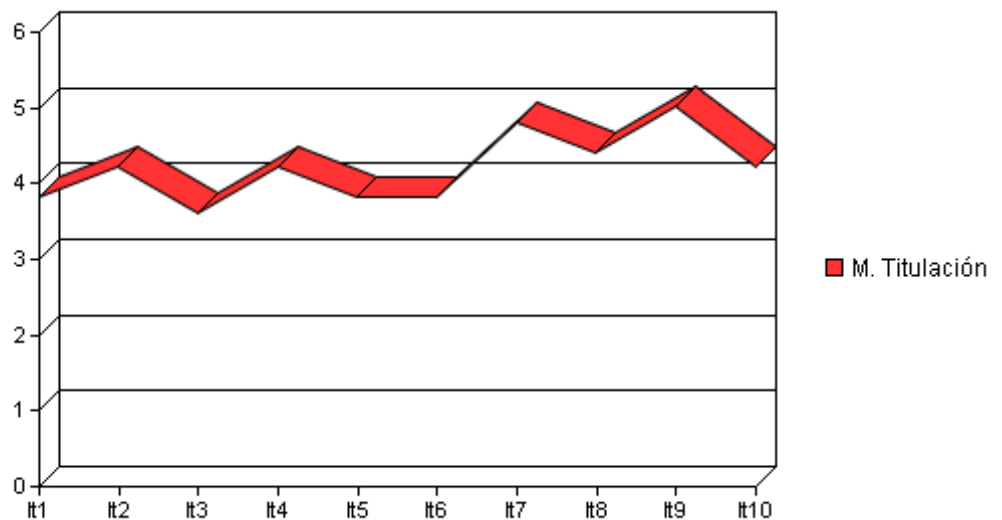
Unidad Técnica de Calidad

**GRADO EN INGENIERIA INFORMÁTICA . CURSO DE ADAPTACIÓN (Semi-presencial)**

ALUMNOS QUE RESPONDEN		
	N	Ponderación
Asistencia menor del 30%	0	0
Asistencia entre 30% y 70%	1	1
Asistencia más de 70%	2	2

N = Cuestionarios contestados

1. Materia desarrollada adecua
2. Contenidos estructurad
3. Clases adecuadas a objetiv
4. Explicaciones ordenad
5. Utilidad de lo trata
6. Hace que profundi
7. Indica criterios de evaluaci
8. Señala modo de correcci
9. Disposición para el diálo
10. Valoración glo



**1º Semestre**

Item	Media	D.T.
1	3.80	1.03
2	4.20	0.60
3	3.60	0.58
4	4.20	1.17
5	3.80	1.17
6	3.80	1.03
7	4.80	0.60
8	4.40	0.58
9	5.00	0.00
10	4.20	0.60

VALORACIÓN SEMESTRE	
Media titulación	4.18
D.T.	0.45
Mínimo	4.00
Máximo	4.70



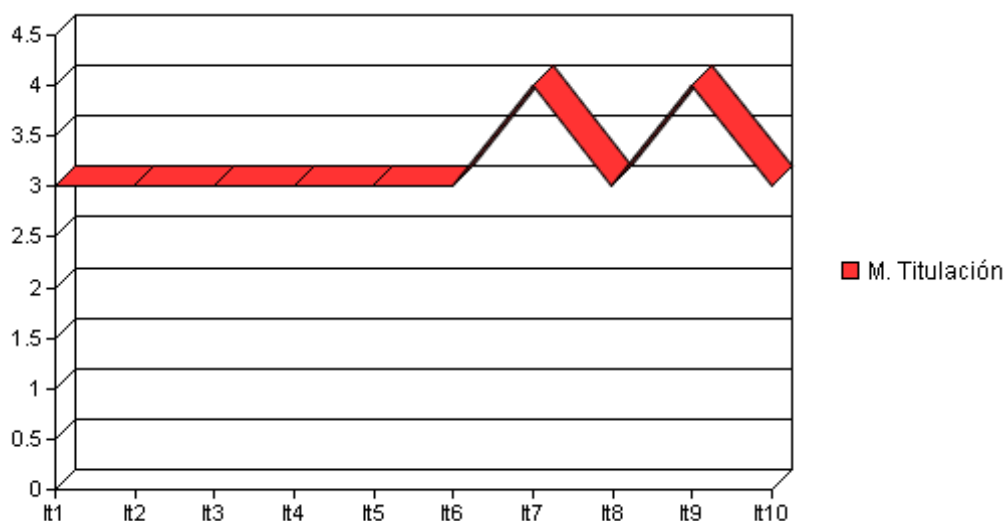
CURSO 2012-2013

**UNIVERSIDAD PONTIFICIA DE SALAMANCA**  
**Unidad Técnica de Calidad**  
**GRADO EN INGENIERIA INFORMATICA. CURSO DE**  
**ADAPTACIÓN (Semi-presencial)**

ALUMNOS QUE RESPONDEN		
	N	Ponderación
Asistencia menor del 30%	0	0
Asistencia entre 30% y 70%	0	1
Asistencia más de 70%	2	2

N = Cuestionarios contestados

1. Materia desarrollada adecua
2. Contenidos estructurad
3. Clases adecuadas a objetiv
4. Explicaciones ordenad
5. Utilidad de lo trata
6. Hace que profundi
7. Indica criterios de evaluaci
8. Señala modo de correcci
9. Disposición para el diálo
10. Valoración glo



**2º Semestre**

Item	Media	D.T.
1	3.00	2.83
2	3.00	2.83
3	3.00	2.83
4	3.00	2.83
5	3.00	3.46
6	3.00	2.83
7	4.00	1.41
8	3.00	2.83
9	4.00	1.41
10	3.00	2.83

VALORACIÓN SEMESTRE	
<b>Media titulación</b>	3.20
<b>D.T.</b>	0.42
<b>Mínimo</b>	1.40
<b>Máximo</b>	5.00

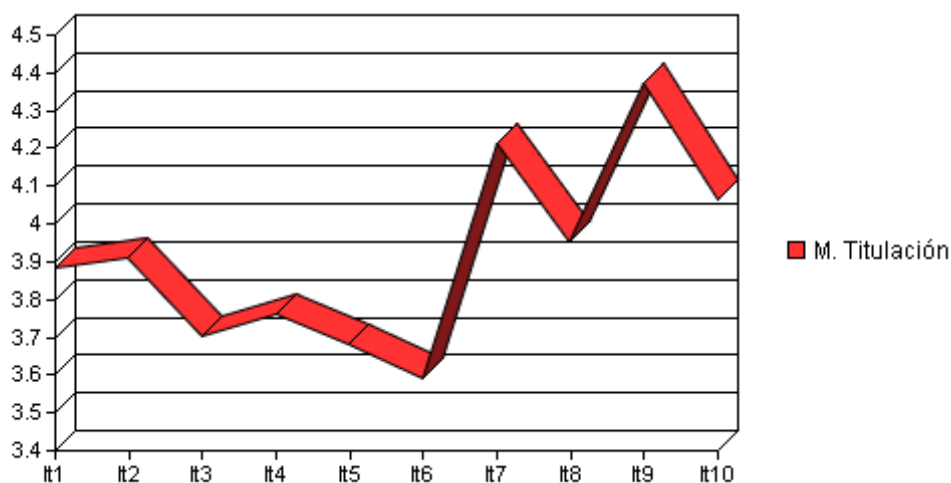


**UNIVERSIDAD PONTIFICIA DE SALAMANCA**  
**Unidad Técnica de Calidad**  
**CURSO 2012-2013**    **GRADO EN INGENIERIA INFORMÁTICA. CURSO DE ADAPTACIÓN (Semi-presencial)**

ALUMNOS QUE RESPONDEN		
	N	Ponderación
Asistencia menor del 30%	0	0
Asistencia entre 30% y 70%	1	1
Asistencia más de 70%	4	2

N = Cuestionarios contestados

1. Materia desarrollada adecua
2. Contenidos estructurad
3. Clases adecuadas a objetiv
4. Explicaciones ordenad
5. Utilidad de lo trata
6. Hace que profundi
7. Indica criterios de evaluaci
8. Señala modo de correcci
9. Disposición para el diálo
10. Valoración glo



**Medias Globales**

Item	M. Titula.	D.T.
1	3.88	1.14
2	3.91	1.15
3	3.70	1.25
4	3.76	1.26
5	3.68	1.15
6	3.59	1.27
7	4.21	1.02
8	3.95	1.17
9	4.37	0.98
10	4.06	1.10

VALORACIÓN GLOBAL	
Media titulación	3.91
D.T.	0.24
Mínimo	1.40
Máximo	5.00
Media Univ.	3.92



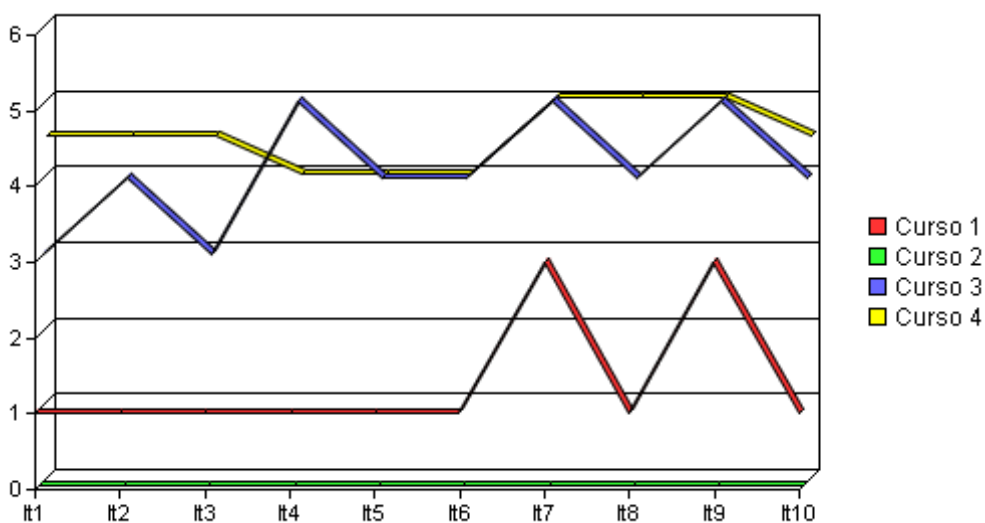


**UNIVERSIDAD PONTIFICIA DE SALAMANCA**  
**Unidad Técnica de Calidad**  
**CURSO 2012-2013**    **GRADO EN INGENIERIA INFORMATICA. CURSO DE ADAPTACIÓN (Semi-presencial)**

ALUMNOS QUE RESPONDEN		
	N	Ponderación
Asistencia menor del 30%	0	0
Asistencia entre 30% y 70%	1	1
Asistencia más de 70%	4	2

N = Cuestionarios contestados

1. Materia desarrollada adecuada
2. Contenidos estructurados
3. Clases adecuadas a objetivos
4. Explicaciones ordenadas
5. Utilidad de lo tratado
6. Hace que profundice
7. Indica criterios de evaluación
8. Señala modo de corrección
9. Disposición para el diálogo
10. Valoración global



**Cursos**

Item	Curso 1	D.T.	Curso 2	D.T.	Curso 3	D.T.	Curso 4	D.T.
1	1.00	0.00	0.00	0.00	3.00	0.00	4.50	0.71
2	1.00	0.00	0.00	0.00	4.00	0.00	4.50	0.71
3	1.00	0.00	0.00	0.00	3.00	0.00	4.50	0.71
4	1.00	0.00	0.00	0.00	5.00	0.00	4.00	1.41
5	1.00	0.00	0.00	0.00	4.00	0.00	4.00	1.22
6	1.00	0.00	0.00	0.00	4.00	0.00	4.00	1.41
7	3.00	0.00	0.00	0.00	5.00	0.00	5.00	0.00
8	1.00	0.00	0.00	0.00	4.00	0.00	5.00	0.00
9	3.00	0.00	0.00	0.00	5.00	0.00	5.00	0.00
10	1.00	0.00	0.00	0.00	4.00	0.00	4.50	0.71