



**Resultados de la encuesta de
evaluación del profesorado.
Grado en Ingeniería Informática.
Curso 2016-2017**

Unidad Técnica de Calidad

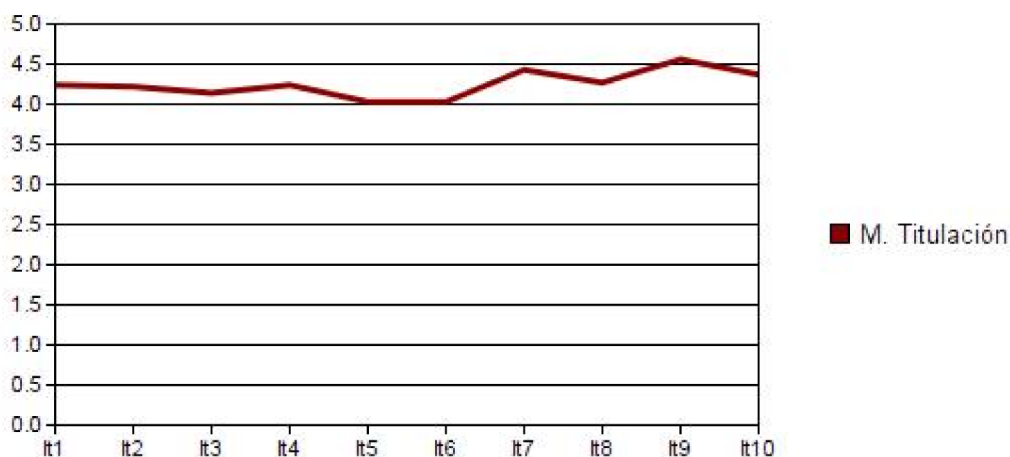
UNIVERSIDAD PONTIFICIA DE SALAMANCA
Unidad Técnica de Calidad
CURSO 2016-2017
GRADO EN INGENIERIA INFORMATICA (Presencial)

ALUMNOS QUE RESPONDEN		
	N	Ponderación
Asistencia menor del 30%	2	0
Asistencia entre 30% y 70%	36	1
Asistencia más de 70%	312	2
TOTAL	350	

CUESTIONARIOS POSIBLES	PORCENTAJE PARTICIPACIÓN
537	65,18

N = Cuestionarios contestados

1. Materia desarrollada adecuada
2. Contenidos estructurados
3. Clases adecuadas a objetivos
4. Explicaciones ordenadas
5. Utilidad de lo tratado
6. Hace que profundice
7. Indica criterios de evaluación
8. Señala modo de corrección
9. Disposición para el diálogo
10. Valoración global



1º Semestre

Item	Media	D.T.
1	4,24	0,93
2	4,22	0,92
3	4,14	1,01
4	4,24	0,96
5	4,03	0,93
6	4,03	1,08
7	4,43	0,83
8	4,27	0,98
9	4,56	0,72
10	4,37	0,83

VALORACIÓN SEMESTRE	
Media titulación	4,25
D.T.	0,17
Mínimo	1,20
Máximo	5,00

UNIVERSIDAD PONTIFICIA DE SALAMANCA
Unidad Técnica de Calidad
CURSO 2016-2017
GRADO EN INGENIERIA INFORMATICA (Presencial)

ALUMNOS QUE RESPONDEN		
	N	Ponderación
Asistencia menor del 30%	9	0
Asistencia entre 30% y 70%	62	1
Asistencia más de 70%	192	2
TOTAL	263	

CUESTIONARIOS POSIBLES	PORCENTAJE PARTICIPACIÓN
474	55,49

N = Cuestionarios contestados

1. Materia desarrollada adecuada
2. Contenidos estructurados
3. Clases adecuadas a objetivos
4. Explicaciones ordenadas
5. Utilidad de lo tratado
6. Hace que profundice
7. Indica criterios de evaluación
8. Señala modo de corrección
9. Disposición para el diálogo
10. Valoración global



2º Semestre

Item	Media	D.T.
1	4,16	0,90
2	4,15	1,00
3	4,09	1,00
4	4,17	0,94
5	4,03	0,90
6	3,97	1,11
7	4,45	0,75
8	4,31	0,86
9	4,57	0,73
10	4,32	0,84

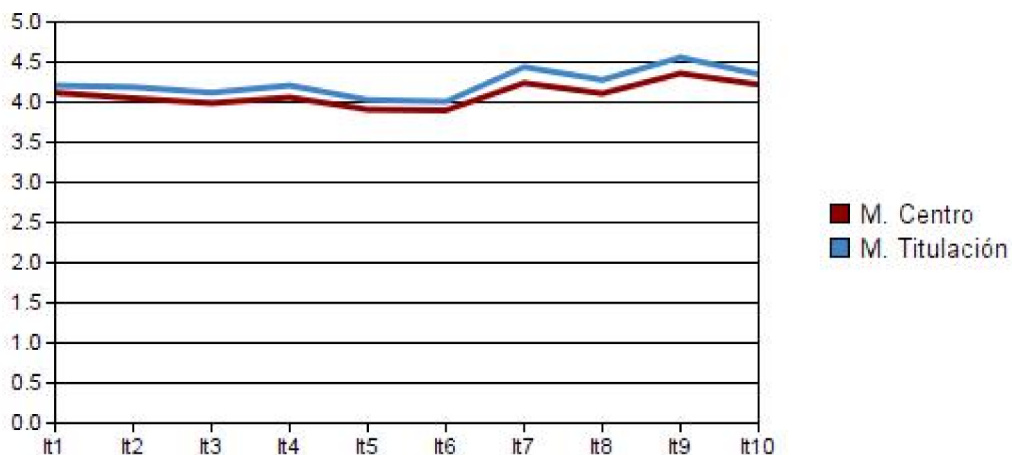
VALORACIÓN SEMESTRE	
Media titulación	4,22
D.T.	0,19
Mínimo	1,60
Máximo	5,00

ALUMNOS QUE RESPONDEN		
	N	Ponderación
Asistencia menor del 30%	11	0
Asistencia entre 30% y 70%	98	1
Asistencia más de 70%	504	2
TOTAL	613	

CUESTIONARIOS POSIBLES	PORCENTAJE PARTICIPACIÓN
1011	60,63

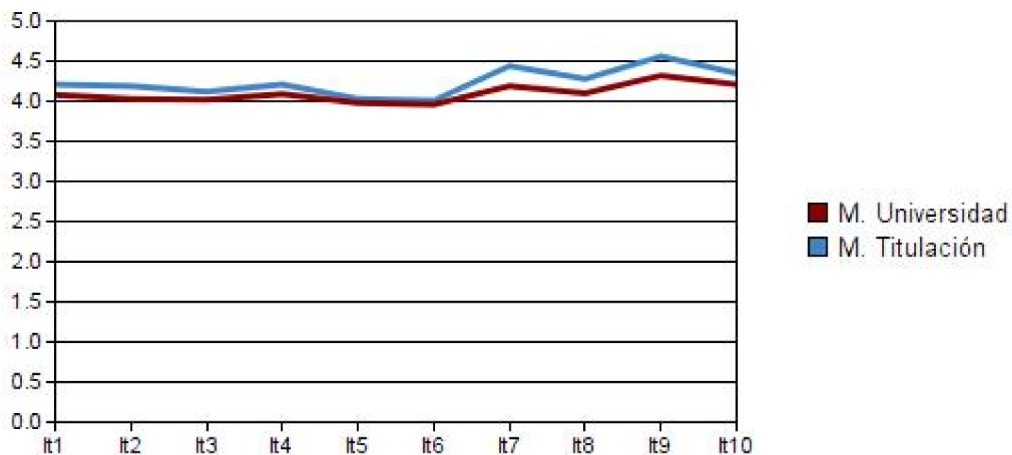
N = Cuestionarios contestados

1. Materia desarrollada adecuada
2. Contenidos estructurados
3. Clases adecuadas a objetivos
4. Explicaciones ordenadas
5. Utilidad de lo tratado
6. Hace que profundice
7. Indica criterios de evaluación
8. Señala modo de corrección
9. Disposición para el diálogo
10. Valoración global



N = Cuestionarios contestados

1. Materia desarrollada adecuada
2. Contenidos estructurados
3. Clases adecuadas a objetivos
4. Explicaciones ordenadas
5. Utilidad de lo tratado
6. Hace que profundice
7. Indica criterios de evaluación
8. Señala modo de corrección
9. Disposición para el diálogo
10. Valoración global



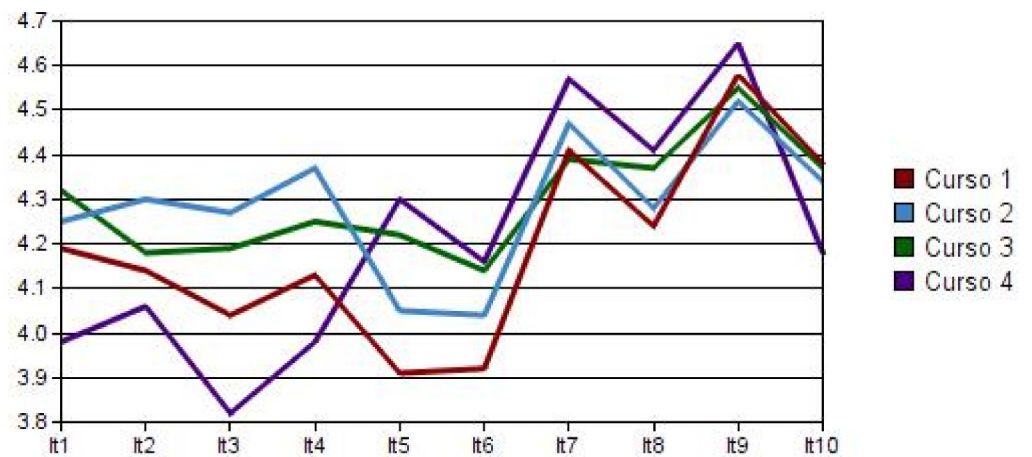
Medias Globales

Items:	1	2	3	4	5	6	7	8	9	10
M. Titul	4,21	4,19	4,12	4,21	4,03	4,01	4,44	4,28	4,56	4,35
D.T.	0,91	0,96	1,00	0,95	0,91	1,09	0,80	0,93	0,73	0,83
M. Cent	4,12	4,05	3,99	4,06	3,91	3,90	4,24	4,11	4,36	4,22
D.T.	0,95	1,02	1,06	1,05	0,95	1,12	0,96	1,04	0,95	0,98
M. Univ	4,08	4,03	4,02	4,09	3,98	3,96	4,19	4,10	4,32	4,21
D.T.	1,07	1,12	1,14	1,10	1,07	1,19	1,05	1,12	1,02	1,05

VALORACIÓN GLOBAL	
Media titulación	4,24
D.T.	0,17
Mínimo	1,20
Máximo	5,00
Media Univ.	4,10

%		
) " *

! " # \$	
&	' (



+ "#) #

, -	+ "#)	..	+ "#)	..	+ "#) /	..	+ "#) 0	..	