



Resultados de la encuesta de evaluación del profesorado. Grado en Ingeniería Informática Curso 2017-2018

Unidad Técnica de Calidad

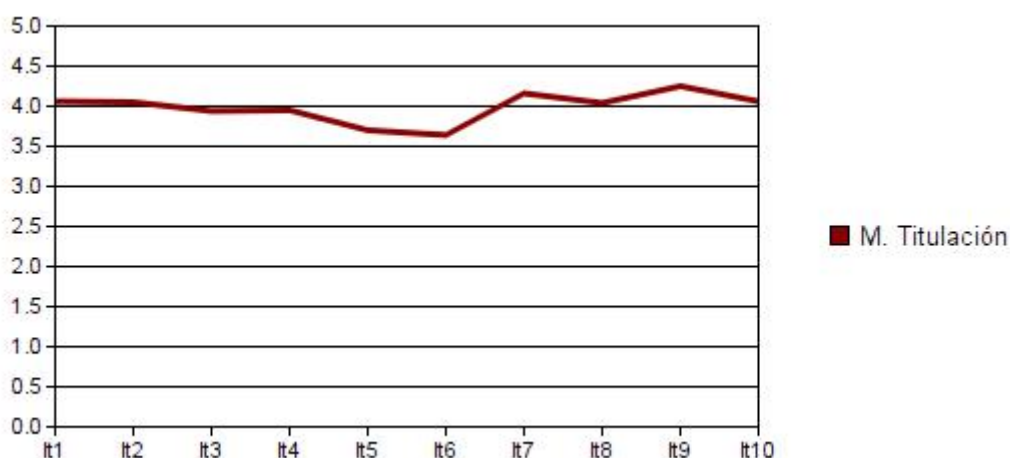
UNIVERSIDAD PONTIFICIA DE SALAMANCA
Unidad Técnica de Calidad
CURSO 2017-2018
GRADO EN INGENIERIA INFORMATICA (Presencial)

ALUMNOS QUE RESPONDEN		
	N	Ponderación
Asistencia menor del 30%	9	0
Asistencia entre 30% y 70%	87	1
Asistencia más de 70%	409	2
TOTAL	505	

CUESTIONARIOS POSIBLES	PORCENTAJE PARTICIPACIÓN
681	74,16

N = Cuestionarios contestados

1. Materia desarrollada adecuada
2. Contenidos estructurados
3. Clases adecuadas a objetivos
4. Explicaciones ordenadas
5. Utilidad de lo tratado
6. Hace que profundice
7. Indica criterios de evaluación
8. Señala modo de corrección
9. Disposición para el diálogo
10. Valoración global



1º Semestre

Item	Media	D.T.
1	4,06	1,12
2	4,05	1,12
3	3,94	1,17
4	3,95	1,15
5	3,70	1,12
6	3,64	1,23
7	4,16	1,11
8	4,04	1,19
9	4,25	1,15
10	4,06	1,15

VALORACIÓN SEMESTRE	
Media titulación	3,99
D.T.	0,18
Mínimo	1,00
Máximo	5,00

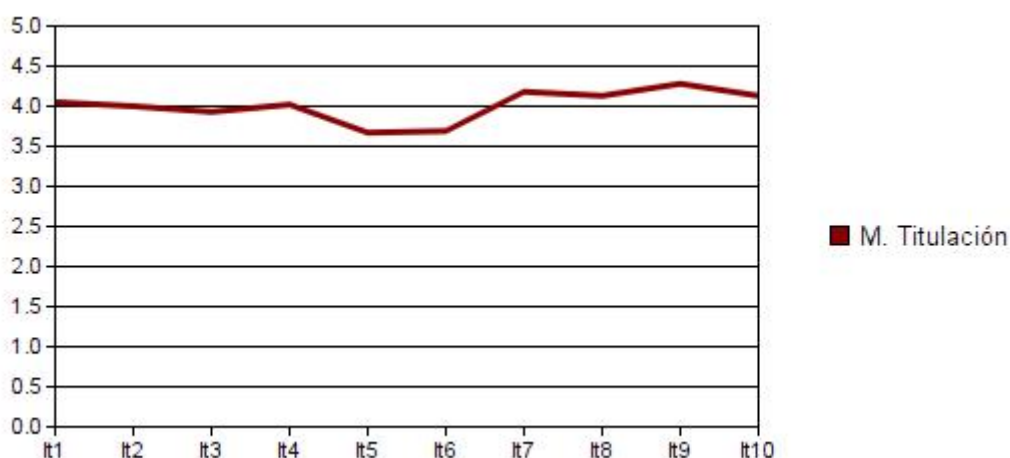
UNIVERSIDAD PONTIFICIA DE SALAMANCA
Unidad Técnica de Calidad
CURSO 2017-2018
GRADO EN INGENIERIA INFORMATICA (Presencial)

ALUMNOS QUE RESPONDEN		
	N	Ponderación
Asistencia menor del 30%	3	0
Asistencia entre 30% y 70%	67	1
Asistencia más de 70%	398	2
TOTAL	468	

CUESTIONARIOS POSIBLES	PORCENTAJE PARTICIPACIÓN
609	76,85

N = Cuestionarios contestados

1. Materia desarrollada adecuada
2. Contenidos estructurados
3. Clases adecuadas a objetivos
4. Explicaciones ordenadas
5. Utilidad de lo tratado
6. Hace que profundice
7. Indica criterios de evaluación
8. Señala modo de corrección
9. Disposición para el diálogo
10. Valoración global



2º Semestre

Item	Media	D.T.
1	4,05	0,94
2	4,00	1,06
3	3,93	1,06
4	4,02	1,03
5	3,67	0,94
6	3,69	1,17
7	4,18	1,01
8	4,13	1,09
9	4,28	0,99
10	4,13	1,02

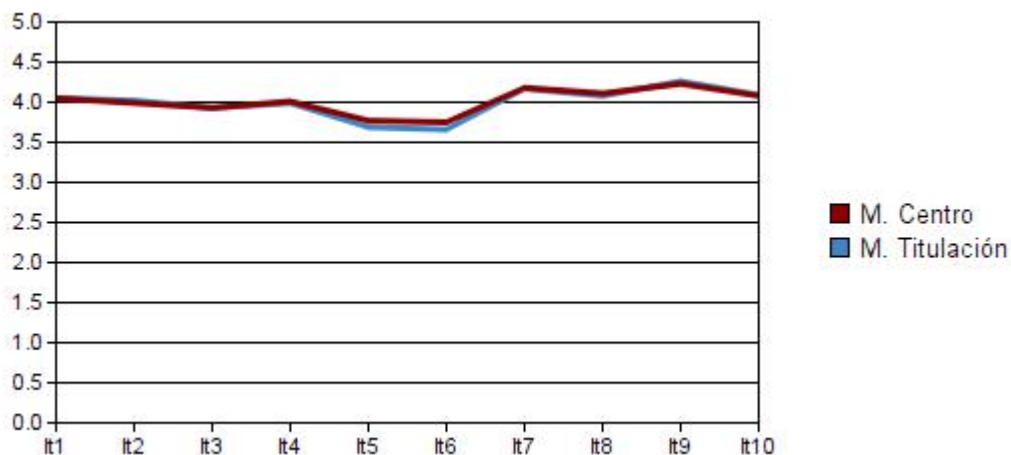
VALORACIÓN SEMESTRE	
Media titulación	4,01
D.T.	0,20
Mínimo	1,00
Máximo	5,00

ALUMNOS QUE RESPONDEN		
	N	Ponderación
Asistencia menor del 30%	12	0
Asistencia entre 30% y 70%	154	1
Asistencia más de 70%	807	2
TOTAL	973	

CUESTIONARIOS POSIBLES	PORCENTAJE PARTICIPACIÓN
1290	75,43

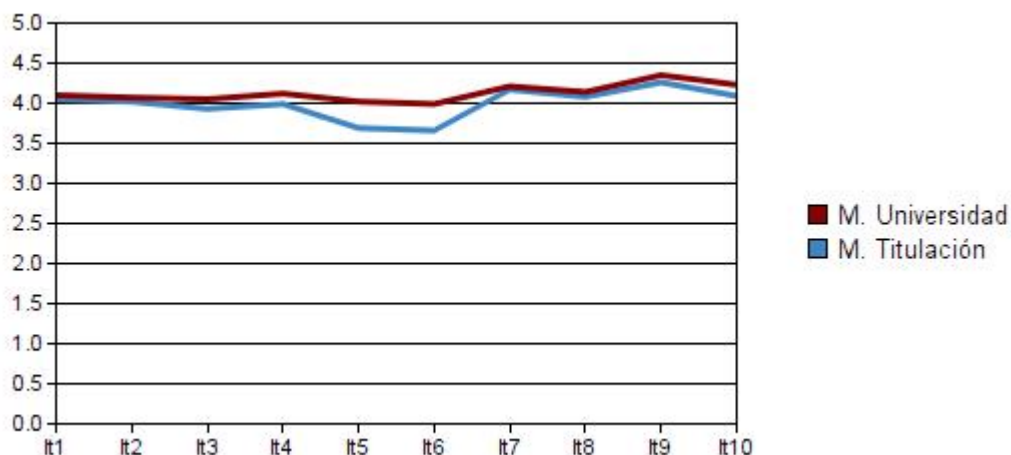
N = Cuestionarios contestados

1. Materia desarrollada adecuada
2. Contenidos estructurados
3. Clases adecuadas a objetivos
4. Explicaciones ordenadas
5. Utilidad de lo tratado
6. Hace que profundice
7. Indica criterios de evaluación
8. Señala modo de corrección
9. Disposición para el diálogo
10. Valoración global



N = Cuestionarios contestados

1. Materia desarrollada adecuada
2. Contenidos estructurados
3. Clases adecuadas a objetivos
4. Explicaciones ordenadas
5. Utilidad de lo tratado
6. Hace que profundice
7. Indica criterios de evaluación
8. Señala modo de corrección
9. Disposición para el diálogo
10. Valoración global



Medias Globales

Items:	1	2	3	4	5	6	7	8	9	10
M. Titul	4,05	4,02	3,93	3,99	3,69	3,66	4,17	4,08	4,26	4,09
D.T.	1,04	1,09	1,12	1,10	1,04	1,20	1,06	1,15	1,08	1,09
M. Cent	4,05	3,99	3,93	4,01	3,77	3,75	4,18	4,11	4,23	4,08
D.T.	1,06	1,12	1,14	1,12	1,06	1,20	1,07	1,13	1,10	1,11
M. Univ	4,10	4,07	4,05	4,12	4,02	3,99	4,21	4,14	4,35	4,23
D.T.	1,05	1,09	1,11	1,07	1,05	1,15	1,03	1,09	0,99	1,02

VALORACIÓN GLOBAL	
Media titulación	3,99
D.T.	0,19
Mínimo	1,00
Máximo	5,00
Media Univ.	4,13

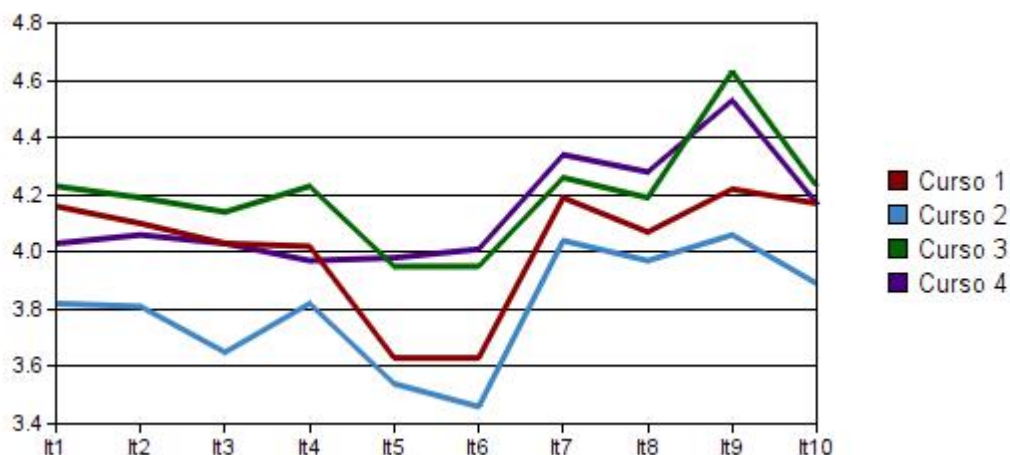
UNIVERSIDAD PONTIFICIA DE SALAMANCA
Unidad Técnica de Calidad
CURSO 2017-2018
GRADO EN INGENIERIA INFORMATICA (Presencial)

ALUMNOS QUE RESPONDEN		
	N	Ponderación
Asistencia menor del 30%	12	0
Asistencia entre 30% y 70%	154	1
Asistencia más de 70%	807	2
TOTAL	973	

CUESTIONARIOS POSIBLES	PORCENTAJE PARTICIPACIÓN
1290	75,43

N = Cuestionarios contestados

1. Materia desarrollada adecuada
2. Contenidos estructurados
3. Clases adecuadas a objetivos
4. Explicaciones ordenadas
5. Utilidad de lo tratado
6. Hace que profundice
7. Indica criterios de evaluación
8. Señala modo de corrección
9. Disposición para el diálogo
10. Valoración global



Cursos

Item	Curso 1	D.T.	Curso 2	D.T.	Curso 3	D.T.	Curso 4	D.T.	MEDIAS
1	4,16	0,91	3,82	1,17	4,23	0,97	4,03	1,09	4,06
2	4,10	0,96	3,81	1,25	4,19	0,98	4,06	1,15	4,04
3	4,03	0,97	3,65	1,28	4,14	1,04	4,03	1,14	3,96
4	4,02	0,98	3,82	1,20	4,23	0,99	3,97	1,24	4,01
5	3,63	0,91	3,54	0,00	3,95	0,97	3,98	1,09	3,78
6	3,63	1,12	3,46	1,29	3,95	1,15	4,01	1,17	3,76
7	4,19	0,98	4,04	1,24	4,26	0,85	4,34	1,05	4,21
8	4,07	1,04	3,97	1,28	4,19	1,11	4,28	1,18	4,13
9	4,22	1,05	4,06	1,22	4,63	0,74	4,53	0,99	4,36
10	4,17	0,97	3,89	1,23	4,23	1,00	4,17	1,17	4,12