

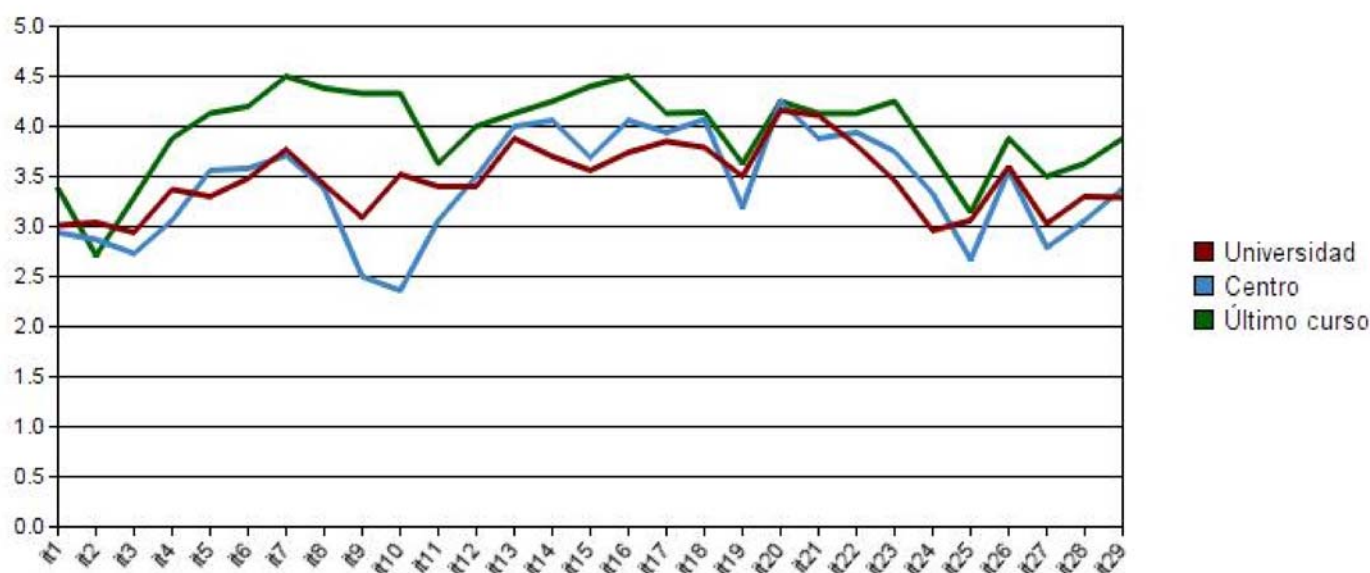


**Resultados de la encuesta de  
satisfacción del alumnado.  
Grado en Ingeniería Informática  
Curso 2017-2018**

Unidad Técnica de Calidad

**UNIVERSIDAD PONTIFICIA DE SALAMANCA**  
**Satisfacción del Alumnado con el Programa Formativo**  
**CURSO 2017-2018**  
**GRADO EN INGENIERÍA INFORMÁTICA (Presencial)**

ALUMNOS MATRICULADOS	CONTESTAN	PORCENTAJE PARTICIPACIÓN
32	8	25,00



		Universidad		Centro		Último curso	
		Media	D.T.	Media	D.T.	Media	D.T.
1	Distribución temporal de las materias y asignaturas en el plan de es...	3,01	1,12	2,94	1,06	3,38	1,06
2	Asignación de créditos de las distintas materias/asignaturas	3,04	1,14	2,87	1,13	2,71	1,11
3	Satisfacción con el diseño del Plan de Estudios	2,94	1,08	2,73	0,80	3,29	0,75
4	Asignación de los horarios semanales de clases y tutorías	3,37	1,09	3,06	1,06	3,88	0,64
5	Coordinación entre profesores de las diferentes asignaturas	3,30	1,17	3,56	0,89	4,13	0,64
6	Sistema de Información y normativa para la elaboración del TFG/TFM	3,48	1,22	3,58	1,24	4,20	0,84
7	Información de la Guía Académica	3,77	1,02	3,71	1,27	4,50	0,84
8	Distribución de los exámenes	3,42	1,26	3,38	1,41	4,38	0,52
9	Distribución de las prácticas en centros e instituciones	3,09	1,35	2,50	1,65	4,33	0,58
10	Oferta de Programas de Movilidad (Erasmus, Sicue, Intercambio)	3,52	1,11	2,36	1,43	4,33	1,16
11	Metodologías de enseñanza-aprendizaje utilizadas en el programa form...	3,40	0,96	3,06	1,00	3,63	0,74
12	Sistemas y criterios de evaluación utilizados en el programa formati...	3,40	1,00	3,50	0,97	4,00	0,53
13	Atención y utilidad de las tutorías	3,88	0,94	4,00	0,73	4,13	0,64
14	Información recibida de las asignaturas (objetivos, contenidos, bibl...	3,70	0,92	4,06	0,77	4,25	0,71
15	Disponibilidad de los responsables de la gestión del título	3,56	0,99	3,69	0,85	4,40	0,89
16	Cualificación y experiencia del profesorado del programa formativo	3,74	0,97	4,06	0,85	4,50	0,76
17	Accesibilidad del profesorado del título	3,85	0,92	3,94	0,68	4,13	0,64
18	Culificación y disponibilidad del personal del Servicio de Informaci...	3,79	0,99	4,07	0,59	4,14	0,38
19	Instalaciones e infraestructuras utilizadas en el título (aulas, aul...	3,50	1,19	3,19	1,11	3,63	0,74
20	Campus Virtual (Intranet, plataforma Moodle)	4,16	0,85	4,25	0,58	4,25	0,71
21	Accesibilidad, espacios y recursos de la Biblioteca	4,11	0,90	3,88	0,81	4,13	0,64
22	Acogida de los estudiantes en el primer curso	3,81	1,04	3,94	0,93	4,13	0,99
23	Orientación y apoyo a lo largo de los estudios	3,46	1,09	3,75	0,86	4,25	0,46
24	Orientación profesional y laboral recibida	2,96	1,22	3,33	0,98	3,71	0,75
25	Actividades culturales, deportivas, sociales	3,06	1,16	2,67	1,05	3,14	0,90
26	Información ofrecida por la página web	3,60	0,97	3,56	0,89	3,88	0,83
27	Procedimientos para realizar quejas y sugerencias	3,03	1,12	2,79	1,05	3,50	0,55
28	Satisfacción general con el programa formativo	3,30	1,05	3,06	1,12	3,63	0,92
29	Grado de preparación para el ejercicio de la profesión	3,29	1,10	3,38	1,20	3,88	0,64