

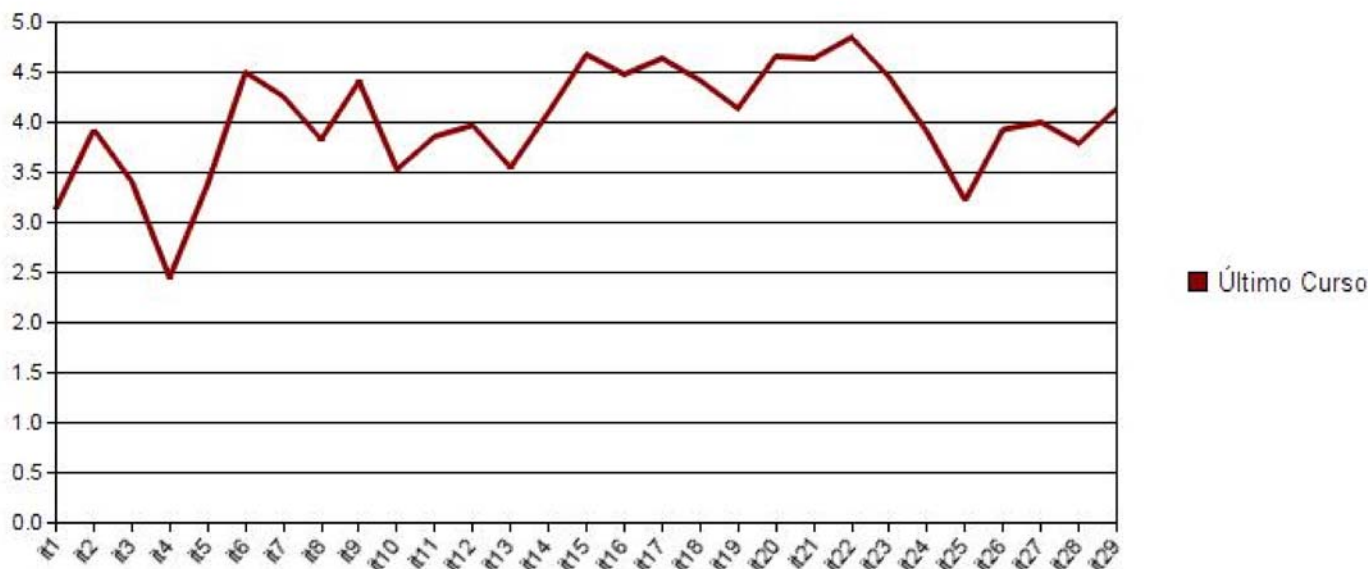


**Resultados de la encuesta de
satisfacción del alumnado.
Máster Universitario en Psicología
General Sanitaria
Curso 2017-2018**

Unidad Técnica de Calidad

UNIVERSIDAD PONTIFICIA DE SALAMANCA
Satisfacción del Alumnado con el Programa Formativo
CURSO 2017-2018
MÁSTER UNIVERSITARIO EN PSICOLOGÍA GENERAL SANITARIA (Presencial)

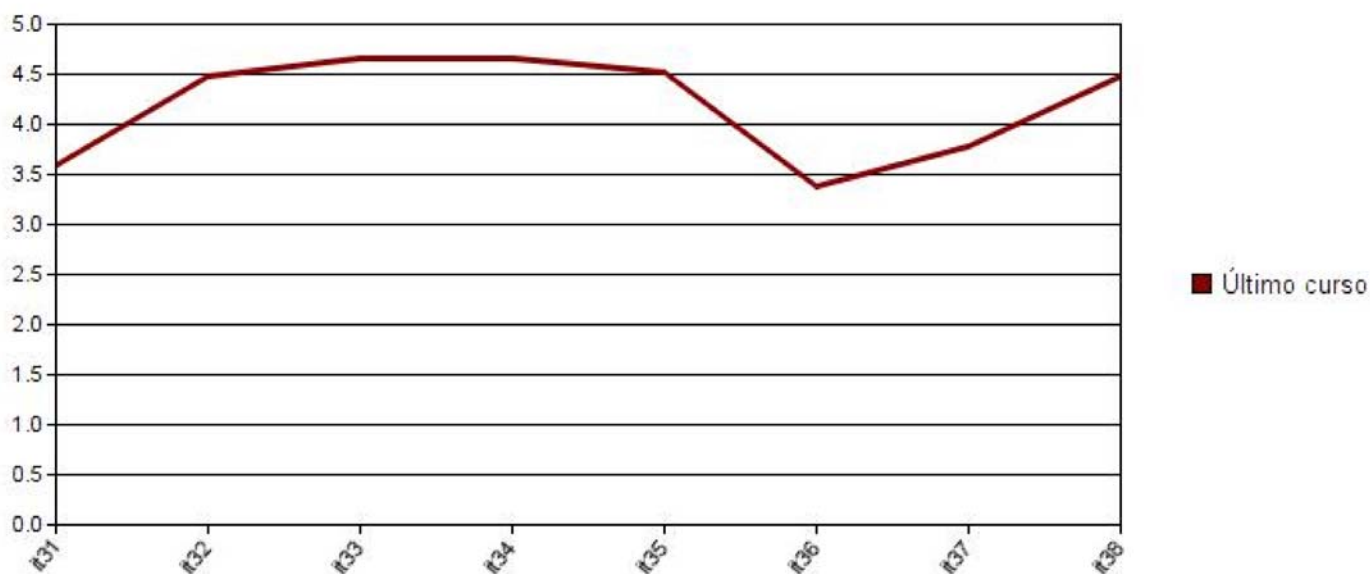
ALUMNOS MATRICULADOS	CONTESTAN	PORCENTAJE PARTICIPACIÓN
31	29	93,55



		Último curso	
		Media	D.T.
1	Distribución temporal de las materias y asignaturas en el plan de estudios	3,14	0,88
2	Asignación de créditos de las distintas materias/asignaturas	3,93	0,92
3	Satisfacción con el diseño del Plan de Estudios	3,41	1,18
4	Asignación de los horarios semanales de clases y tutorías	2,45	1,18
5	Coordinación entre profesores de las diferentes asignaturas	3,38	1,05
6	Sistema de Información y normativa para la elaboración del TFG/TFM	4,50	0,69
7	Información de la Guía Académica	4,26	0,75
8	Distribución de los exámenes	3,83	0,97
9	Distribución de las prácticas en centros e instituciones	4,41	0,78
10	Oferta de Programas de Movilidad (Erasmus, Sicue, Intercambio)	3,53	1,41
11	Metodologías de enseñanza-aprendizaje utilizadas en el programa formativo	3,86	0,99
12	Sistemas y criterios de evaluación utilizados en el programa formativo	3,97	0,94
13	Atención y utilidad de las tutorías	3,55	1,06
14	Información recibida de las asignaturas (objetivos, contenidos, bibliografía, etc.)	4,10	0,82
15	Disponibilidad de los responsables de la gestión del título	4,68	0,48
16	Cualificación y experiencia del profesorado del programa formativo	4,48	0,78
17	Accesibilidad del profesorado del título	4,64	0,56
18	Culificación y disponibilidad del personal del Servicio de Información al Estudiante	4,42	0,70
19	Instalaciones e infraestructuras utilizadas en el título (aulas, aulas de informática)	4,14	0,76
20	Campus Virtual (Intranet, plataforma Moodle)	4,66	0,55
21	Accesibilidad, espacios y recursos de la Biblioteca	4,64	0,49
22	Acogida de los estudiantes en el primer curso	4,85	0,36
23	Orientación y apoyo a lo largo de los estudios	4,45	0,69
24	Orientación profesional y laboral recibida	3,90	1,18
25	Actividades culturales, deportivas, sociales	3,22	1,26
26	Información ofrecida por la página web	3,93	1,02
27	Procedimientos para realizar quejas y sugerencias	4,00	0,91
28	Satisfacción general con el programa formativo	3,79	1,08
29	Grado de preparación para el ejercicio de la profesión	4,14	0,79

UNIVERSIDAD PONTIFICIA DE SALAMANCA
Satisfacción del Alumnado con el Practicum
CURSO 2017-2018
MÁSTER UNIVERSITARIO EN PSICOLOGÍA GENERAL SANITARIA (Presencial)

ALUMNOS MATRICULADOS	CONTESTAN	PORCENTAJE PARTICIPACIÓN
31	29	93,55



		Último curso	
		Media	D.T.
31	Información previa suficiente acerca de la organización del Practicum	3,59	1,09
32	Relación del Practicum con los estudios que estoy realizando	4,48	0,91
33	Adquisición de competencias para mi futuro desempeño profesional	4,66	0,67
34	Satisfacción con el desarrollo de mi Practicum en el centro	4,66	0,86
35	Seguimiento realizado por el tutor/a del centro de Practicum	4,52	0,99
36	Seguimiento realizado por mi tutor/a de Practicum en la facultad	3,38	1,29
37	Coordinación entre el tutor/a del centro de Practicum y el tutor/a de la facultad	3,78	1,28
38	Valoración del Practicum en su conjunto	4,48	0,78