



**Resultados de la encuesta de
evaluación del profesorado.
Grado en Psicología.
Curso 2016-2017**

Unidad Técnica de Calidad

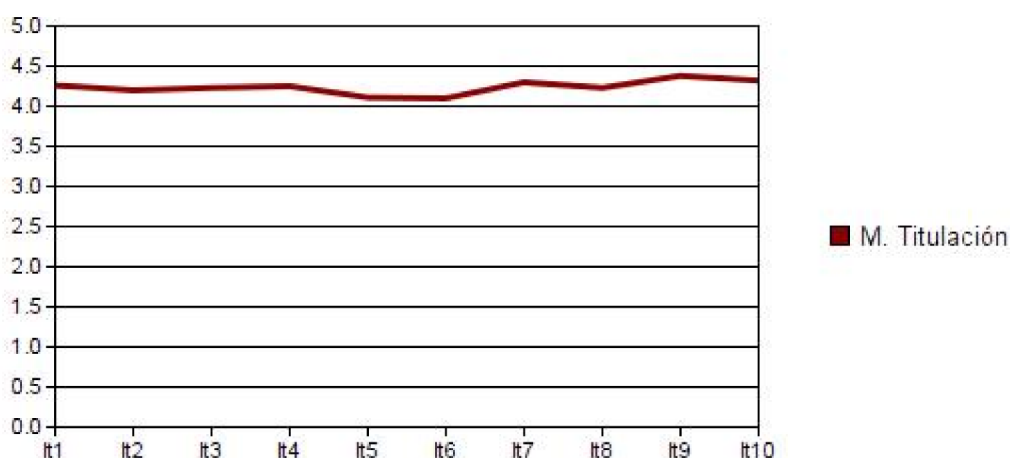
UNIVERSIDAD PONTIFICIA DE SALAMANCA
Unidad Técnica de Calidad
CURSO 2016-2017
GRADO EN PSICOLOGIA (Presencial)

ALUMNOS QUE RESPONDEN		
	N	Ponderación
Asistencia menor del 30%	39	0
Asistencia entre 30% y 70%	383	1
Asistencia más de 70%	2410	2
TOTAL	2832	

CUESTIONARIOS POSIBLES	PORCENTAJE PARTICIPACIÓN
3968	71,37

N = Cuestionarios contestados

1. Materia desarrollada adecuada
2. Contenidos estructurados
3. Clases adecuadas a objetivos
4. Explicaciones ordenadas
5. Utilidad de lo tratado
6. Hace que profundice
7. Indica criterios de evaluación
8. Señala modo de corrección
9. Disposición para el diálogo
10. Valoración global



1º Semestre

Item	Media	D.T.
1	4,26	0,97
2	4,20	1,03
3	4,23	1,02
4	4,25	1,01
5	4,11	0,97
6	4,10	1,15
7	4,30	0,98
8	4,23	1,05
9	4,38	0,98
10	4,32	1,01

VALORACIÓN SEMESTRE	
Media titulación	4,24
D.T.	0,09
Mínimo	1,00
Máximo	5,00

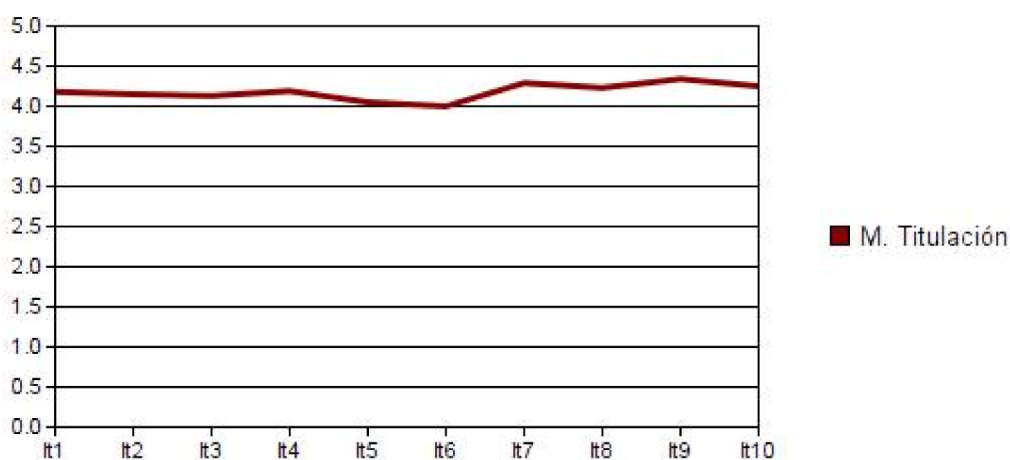
UNIVERSIDAD PONTIFICIA DE SALAMANCA
Unidad Técnica de Calidad
CURSO 2016-2017
GRADO EN PSICOLOGIA (Presencial)

ALUMNOS QUE RESPONDEN		
	N	Ponderación
Asistencia menor del 30%	47	0
Asistencia entre 30% y 70%	426	1
Asistencia más de 70%	2298	2
TOTAL	2771	

CUESTIONARIOS POSIBLES	PORCENTAJE PARTICIPACIÓN
3397	81,57

N = Cuestionarios contestados

1. Materia desarrollada adecuada
2. Contenidos estructurados
3. Clases adecuadas a objetivos
4. Explicaciones ordenadas
5. Utilidad de lo tratado
6. Hace que profundice
7. Indica criterios de evaluación
8. Señala modo de corrección
9. Disposición para el diálogo
10. Valoración global



2º Semestre

Item	Media	D.T.
1	4,18	1,02
2	4,15	1,07
3	4,13	1,10
4	4,19	1,04
5	4,05	1,02
6	4,00	1,20
7	4,29	1,00
8	4,23	1,06
9	4,34	1,01
10	4,25	1,04

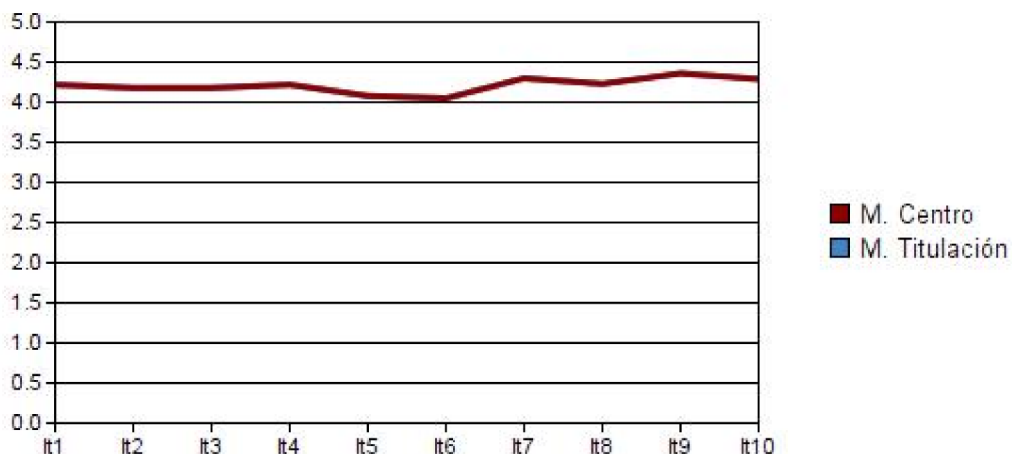
VALORACIÓN SEMESTRE	
Media titulación	4,18
D.T.	0,10
Mínimo	1,00
Máximo	5,00

ALUMNOS QUE RESPONDEN		
	N	Ponderación
Asistencia menor del 30%	86	0
Asistencia entre 30% y 70%	809	1
Asistencia más de 70%	4708	2
TOTAL	5603	

CUESTIONARIOS POSIBLES	PORCENTAJE PARTICIPACIÓN
7365	76,08

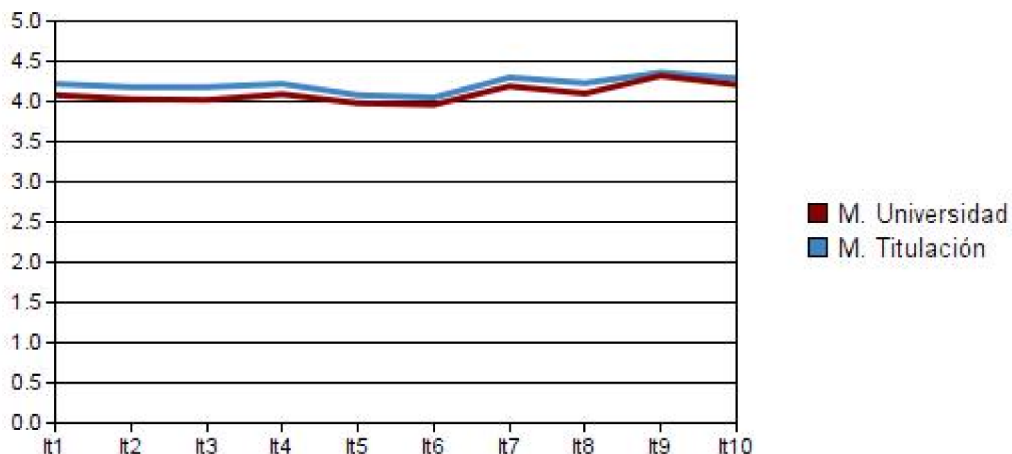
N = Cuestionarios contestados

1. Materia desarrollada adecuada
2. Contenidos estructurados
3. Clases adecuadas a objetivos
4. Explicaciones ordenadas
5. Utilidad de lo tratado
6. Hace que profundice
7. Indica criterios de evaluación
8. Señala modo de corrección
9. Disposición para el diálogo
10. Valoración global



N = Cuestionarios contestados

1. Materia desarrollada adecuada
2. Contenidos estructurados
3. Clases adecuadas a objetivos
4. Explicaciones ordenadas
5. Utilidad de lo tratado
6. Hace que profundice
7. Indica criterios de evaluación
8. Señala modo de corrección
9. Disposición para el diálogo
10. Valoración global



Medias Globales

Items:	1	2	3	4	5	6	7	8	9	10
M. Titul	4,22	4,18	4,18	4,22	4,08	4,05	4,30	4,23	4,36	4,29
D.T.	0,99	1,05	1,06	1,03	0,99	1,17	0,99	1,05	1,00	1,02
M. Cent	4,22	4,18	4,18	4,22	4,08	4,05	4,30	4,23	4,36	4,29
D.T.	0,99	1,05	1,06	1,03	0,99	1,17	0,99	1,05	1,00	1,02
M. Univ	4,08	4,03	4,02	4,09	3,98	3,96	4,19	4,10	4,32	4,21
D.T.	1,07	1,12	1,14	1,10	1,07	1,19	1,05	1,12	1,02	1,05

VALORACIÓN GLOBAL	
Media titulación	4,21
D.T.	0,10
Mínimo	1,00
Máximo	5,00
Media Univ.	4,10

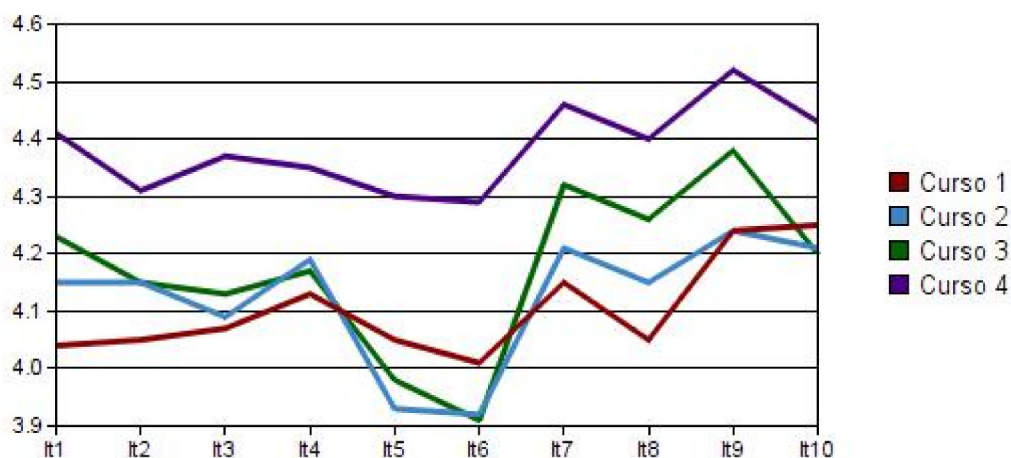
UNIVERSIDAD PONTIFICIA DE SALAMANCA
Unidad Técnica de Calidad
CURSO 2016-2017
GRADO EN PSICOLOGIA (Presencial)

ALUMNOS QUE RESPONDEN		
	N	Ponderación
Asistencia menor del 30%	86	0
Asistencia entre 30% y 70%	809	1
Asistencia más de 70%	4708	2
TOTAL	5603	

CUESTIONARIOS POSIBLES	PORCENTAJE PARTICIPACIÓN
7365	76,08

N = Cuestionarios contestados

1. Materia desarrollada adecuada
2. Contenidos estructurados
3. Clases adecuadas a objetivos
4. Explicaciones ordenadas
5. Utilidad de lo tratado
6. Hace que profundice
7. Indica criterios de evaluación
8. Señala modo de corrección
9. Disposición para el diálogo
10. Valoración global



Cursos

Item	Curso 1	D.T.	Curso 2	D.T.	Curso 3	D.T.	Curso 4	D.T.	MEDIAS
1	4,04	1,03	4,15	1,02	4,23	0,96	4,41	0,92	4,21
2	4,05	1,04	4,15	1,05	4,15	1,03	4,31	1,04	4,17
3	4,07	1,07	4,09	1,10	4,13	1,07	4,37	0,99	4,17
4	4,13	1,04	4,19	1,02	4,17	1,04	4,35	1,00	4,21
5	4,05	1,03	3,93	0,00	3,98	0,96	4,30	0,92	4,07
6	4,01	1,10	3,92	1,26	3,91	1,24	4,29	1,08	4,03
7	4,15	1,04	4,21	1,05	4,32	0,95	4,46	0,90	4,29
8	4,05	1,10	4,15	1,10	4,26	1,01	4,40	0,97	4,22
9	4,24	1,01	4,24	1,06	4,38	0,98	4,52	0,92	4,35
10	4,25	0,99	4,21	1,06	4,20	1,04	4,43	1,00	4,27