



**Resultados de la encuesta de
evaluación del profesorado.
Grado en Psicología
Curso 2017-2018**

Unidad Técnica de Calidad

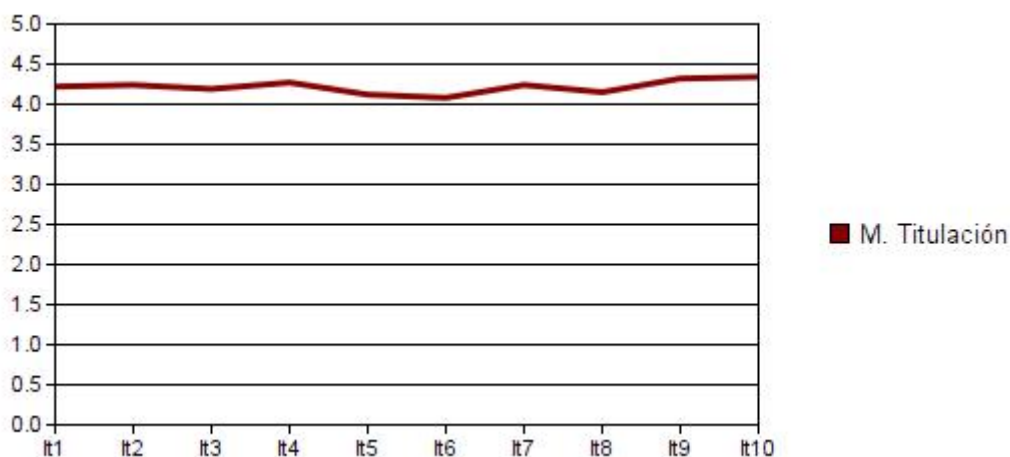
UNIVERSIDAD PONTIFICIA DE SALAMANCA
Unidad Técnica de Calidad
CURSO 2017-2018
GRADO EN PSICOLOGIA (Presencial)

ALUMNOS QUE RESPONDEN		
	N	Ponderación
Asistencia menor del 30%	66	0
Asistencia entre 30% y 70%	433	1
Asistencia más de 70%	2743	2
TOTAL	3242	

CUESTIONARIOS POSIBLES	PORCENTAJE PARTICIPACIÓN
4169	77,76

N = Cuestionarios contestados

1. Materia desarrollada adecuada
2. Contenidos estructurados
3. Clases adecuadas a objetivos
4. Explicaciones ordenadas
5. Utilidad de lo tratado
6. Hace que profundice
7. Indica criterios de evaluación
8. Señala modo de corrección
9. Disposición para el diálogo
10. Valoración global



1º Semestre

Item	Media	D.T.
1	4,22	1,03
2	4,24	1,03
3	4,19	1,08
4	4,27	1,04
5	4,12	1,03
6	4,08	1,14
7	4,24	1,02
8	4,15	1,08
9	4,32	1,04
10	4,34	1,02

VALORACIÓN SEMESTRE	
Media titulación	4,22
D.T.	0,07
Mínimo	1,00
Máximo	5,00

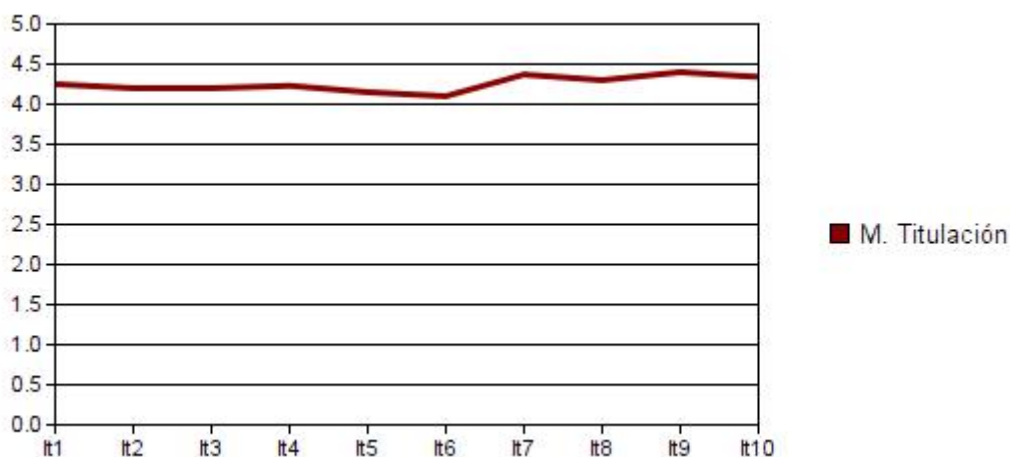
UNIVERSIDAD PONTIFICIA DE SALAMANCA
Unidad Técnica de Calidad
CURSO 2017-2018
GRADO EN PSICOLOGIA (Presencial)

ALUMNOS QUE RESPONDEN		
	N	Ponderación
Asistencia menor del 30%	68	0
Asistencia entre 30% y 70%	399	1
Asistencia más de 70%	1944	2
TOTAL	2411	

CUESTIONARIOS POSIBLES	PORCENTAJE PARTICIPACIÓN
4341	55,54

N = Cuestionarios contestados

1. Materia desarrollada adecuada
2. Contenidos estructurados
3. Clases adecuadas a objetivos
4. Explicaciones ordenadas
5. Utilidad de lo tratado
6. Hace que profundice
7. Indica criterios de evaluación
8. Señala modo de corrección
9. Disposición para el diálogo
10. Valoración global



2º Semestre

Item	Media	D.T.
1	4,25	1,00
2	4,20	1,09
3	4,20	1,09
4	4,23	1,09
5	4,15	1,00
6	4,10	1,18
7	4,37	0,97
8	4,30	1,04
9	4,40	0,97
10	4,34	1,03

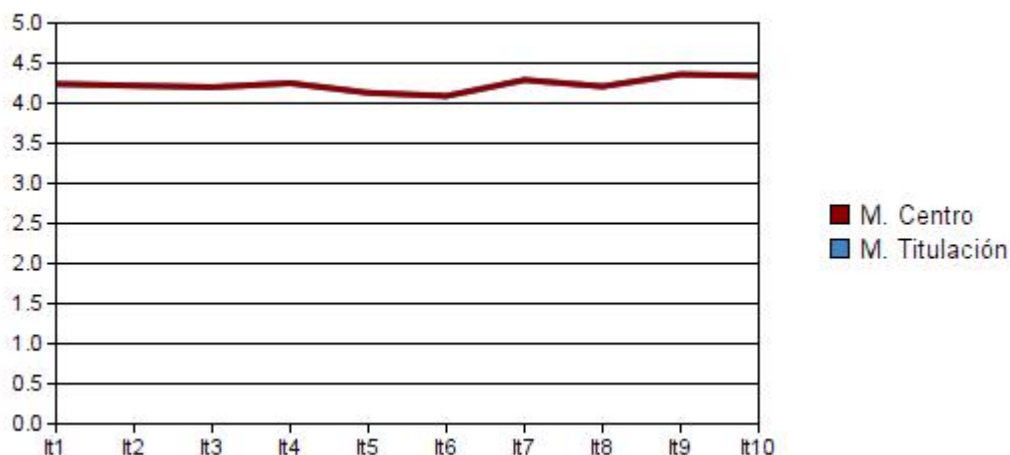
VALORACIÓN SEMESTRE	
Media titulación	4,25
D.T.	0,09
Mínimo	1,00
Máximo	5,00

ALUMNOS QUE RESPONDEN		
	N	Ponderación
Asistencia menor del 30%	134	0
Asistencia entre 30% y 70%	832	1
Asistencia más de 70%	4687	2
TOTAL	5653	

CUESTIONARIOS POSIBLES	PORCENTAJE PARTICIPACIÓN
8510	66,43

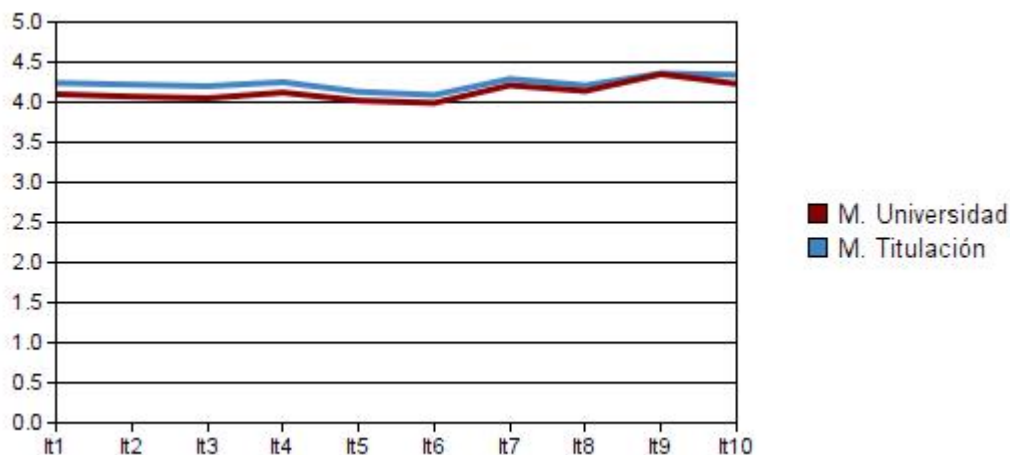
N = Cuestionarios contestados

1. Materia desarrollada adecuada
2. Contenidos estructurados
3. Clases adecuadas a objetivos
4. Explicaciones ordenadas
5. Utilidad de lo tratado
6. Hace que profundice
7. Indica criterios de evaluación
8. Señala modo de corrección
9. Disposición para el diálogo
10. Valoración global



N = Cuestionarios contestados

1. Materia desarrollada adecuada
2. Contenidos estructurados
3. Clases adecuadas a objetivos
4. Explicaciones ordenadas
5. Utilidad de lo tratado
6. Hace que profundice
7. Indica criterios de evaluación
8. Señala modo de corrección
9. Disposición para el diálogo
10. Valoración global



Medias Globales

Items:	1	2	3	4	5	6	7	8	9	10
M. Titul	4,24	4,22	4,20	4,25	4,13	4,09	4,29	4,21	4,36	4,34
D.T.	1,02	1,06	1,08	1,06	1,02	1,16	1,00	1,07	1,01	1,02
M. Cent	4,24	4,22	4,20	4,25	4,13	4,09	4,29	4,21	4,36	4,34
D.T.	1,02	1,06	1,08	1,06	1,02	1,16	1,00	1,07	1,01	1,02
M. Univ	4,10	4,07	4,05	4,12	4,02	3,99	4,21	4,14	4,35	4,23
D.T.	1,05	1,09	1,11	1,07	1,05	1,15	1,03	1,09	0,99	1,02

VALORACIÓN GLOBAL	
Media titulación	4,23
D.T.	0,08
Mínimo	1,00
Máximo	5,00
Media Univ.	4,13

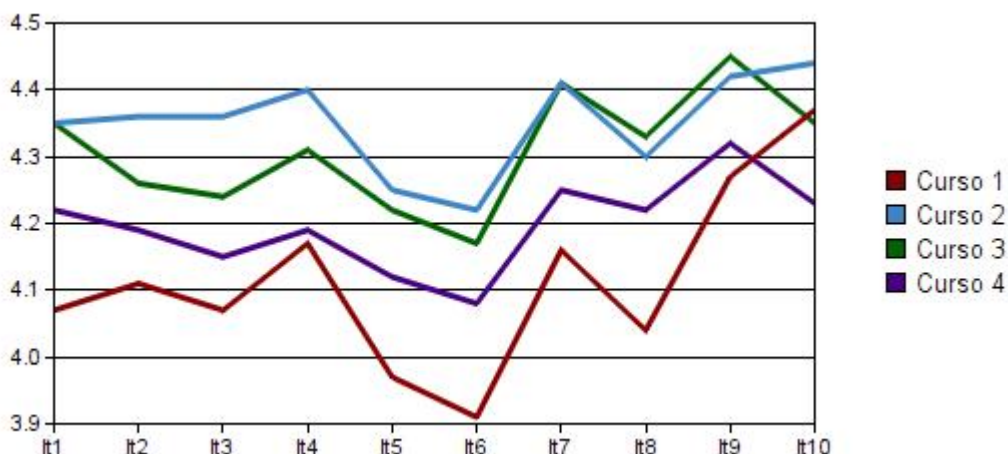
UNIVERSIDAD PONTIFICIA DE SALAMANCA
Unidad Técnica de Calidad
CURSO 2017-2018
GRADO EN PSICOLOGIA (Presencial)

ALUMNOS QUE RESPONDEN		
	N	Ponderación
Asistencia menor del 30%	134	0
Asistencia entre 30% y 70%	832	1
Asistencia más de 70%	4687	2
TOTAL	5653	

CUESTIONARIOS POSIBLES	PORCENTAJE PARTICIPACIÓN
8510	66,43

N = Cuestionarios contestados

1. Materia desarrollada adecuada
2. Contenidos estructurados
3. Clases adecuadas a objetivos
4. Explicaciones ordenadas
5. Utilidad de lo tratado
6. Hace que profundice
7. Indica criterios de evaluación
8. Señala modo de corrección
9. Disposición para el diálogo
10. Valoración global



Cursos

Item	Curso 1	D.T.	Curso 2	D.T.	Curso 3	D.T.	Curso 4	D.T.	MEDIAS
1	4,07	1,03	4,35	0,90	4,35	0,99	4,22	1,07	4,25
2	4,11	1,06	4,36	0,92	4,26	1,10	4,19	1,11	4,23
3	4,07	1,08	4,36	0,93	4,24	1,14	4,15	1,14	4,21
4	4,17	1,08	4,40	0,91	4,31	1,07	4,19	1,13	4,27
5	3,97	1,03	4,25	0,00	4,22	0,99	4,12	1,07	4,14
6	3,91	1,14	4,22	1,07	4,17	1,18	4,08	1,20	4,10
7	4,16	1,03	4,41	0,87	4,41	0,94	4,25	1,07	4,31
8	4,04	1,09	4,30	0,99	4,33	1,03	4,22	1,11	4,22
9	4,27	1,01	4,42	0,93	4,45	0,97	4,32	1,08	4,37
10	4,37	0,97	4,44	0,88	4,35	1,07	4,23	1,12	4,35