

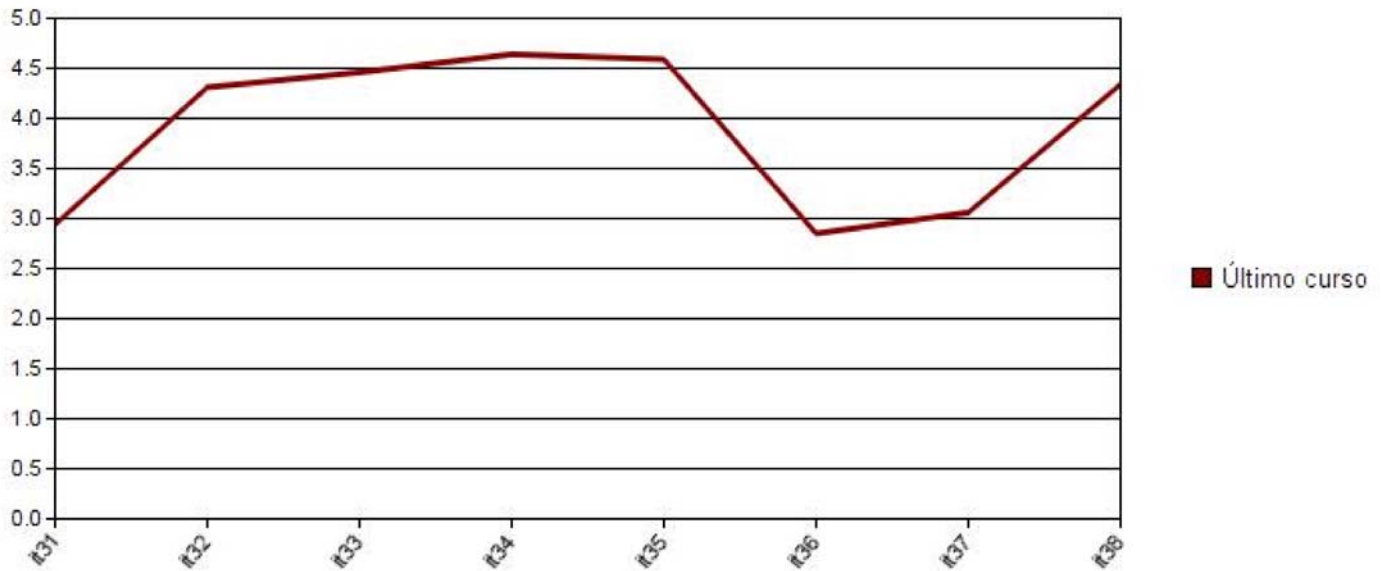


**Resultados de la encuesta de
satisfacción del alumnado.
Grado en Psicología
Curso 2016-2017**

Unidad Técnica de Calidad

UNIVERSIDAD PONTIFICIA DE SALAMANCA
Satisfacción del Alumnado con el Practicum
CURSO 2016-2017
GRADO EN PSICOLOGÍA (Presencial)

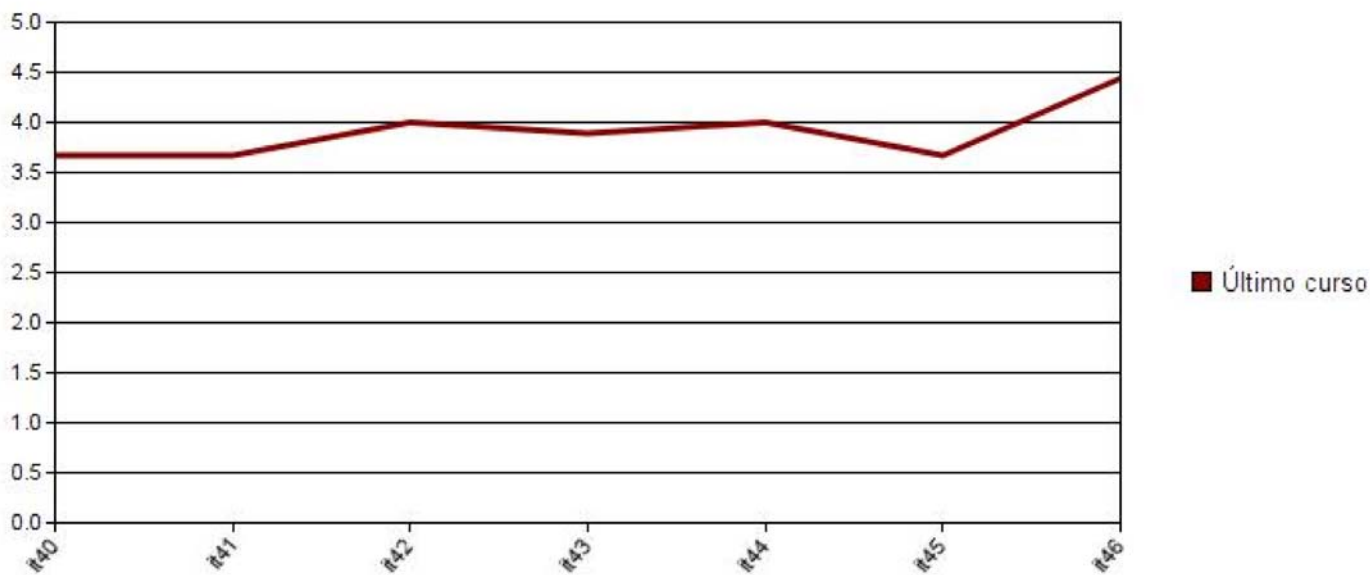
ALUMNOS MATRICULADOS	CONTESTAN	PORCENTAJE PARTICIPACIÓN
138	80	57,97



		Último curso	
		Media	D.T.
31	Información previa suficiente acerca de la organización del Practicum	2,94	1,26
32	Relación del Practicum con los estudios que estoy realizando	4,31	0,99
33	Adquisición de competencias para mi futuro desempeño profesional	4,46	0,79
34	Satisfacción con el desarrollo de mi Practicum en el centro	4,64	0,72
35	Seguimiento realizado por el tutor/a del centro de Practicum	4,59	0,81
36	Seguimiento realizado por mi tutor/a de Practicum en la facultad	2,85	1,48
37	Coordinación entre el tutor/a del centro de Practicum y el tutor/a de la facultad	3,06	1,37
38	Valoración del Practicum en su conjunto	4,34	0,75

UNIVERSIDAD PONTIFICIA DE SALAMANCA
Satisfacción del Alumnado con el Programa de Movilidad Erasmus
CURSO 2016-2017
GRADO EN PSICOLOGÍA (Presencial)

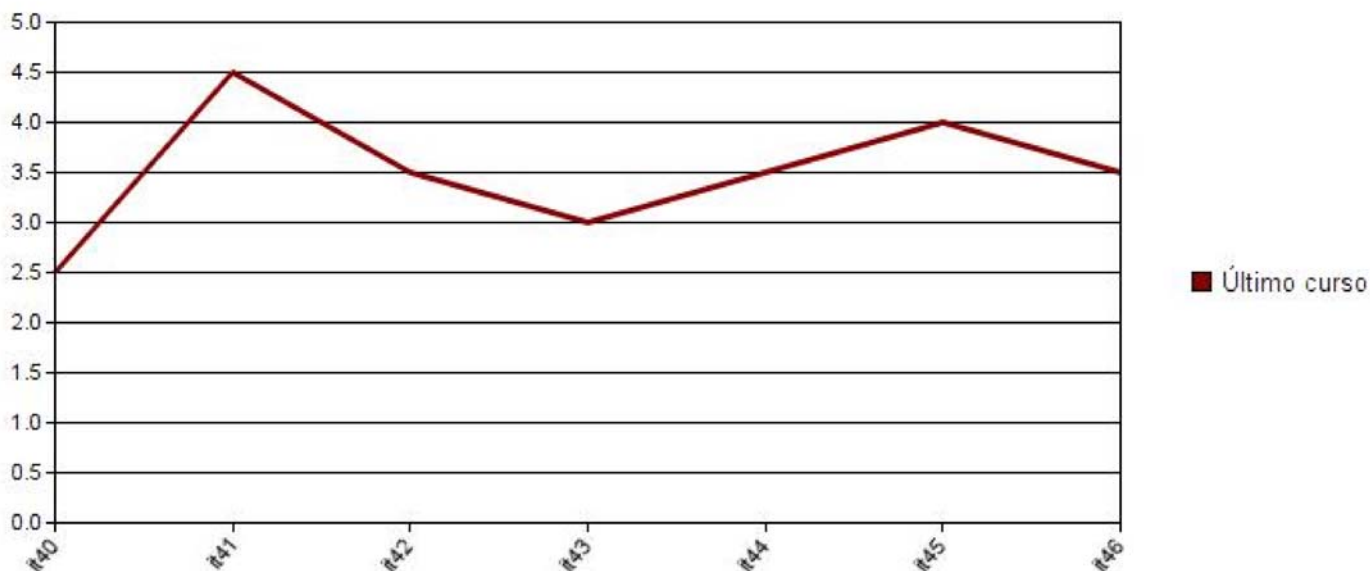
ALUMNOS MATRICULADOS	CONTESTAN	PORCENTAJE PARTICIPACIÓN
138	9	6,52



		Último curso	
		Media	D.T.
40	Estoy satisfecho/a con la información recibida en mi Universidad de origen acerca de los contenidos	3,67	1,41
41	Estoy satisfecho/a con la información recibida en la Universidad de destino acerca de contenidos aca	3,67	1,50
42	Estoy satisfecho/a con el trato y ayuda recibidos por el coordinador académico de programas de movil	4,00	1,41
43	Estoy satisfecho/a con el trato y ayuda recibidos por el coordinador académico de programas de movil	3,89	1,36
44	Estoy satisfecho/a con el trato y ayuda recibidos por el Servicio de Relaciones Internacionales de m	4,00	1,12
45	Estoy satisfecho/a con el trato y ayuda recibidos por el Servicio de Relaciones Internacionales de m	3,67	1,66
46	La transferencia de calificaciones ha sido adecuada	4,44	1,13

UNIVERSIDAD PONTIFICIA DE SALAMANCA
Satisfacción del Alumnado con el Programa de Movilidad Sicue
CURSO 2016-2017
GRADO EN PSICOLOGÍA (Presencial)

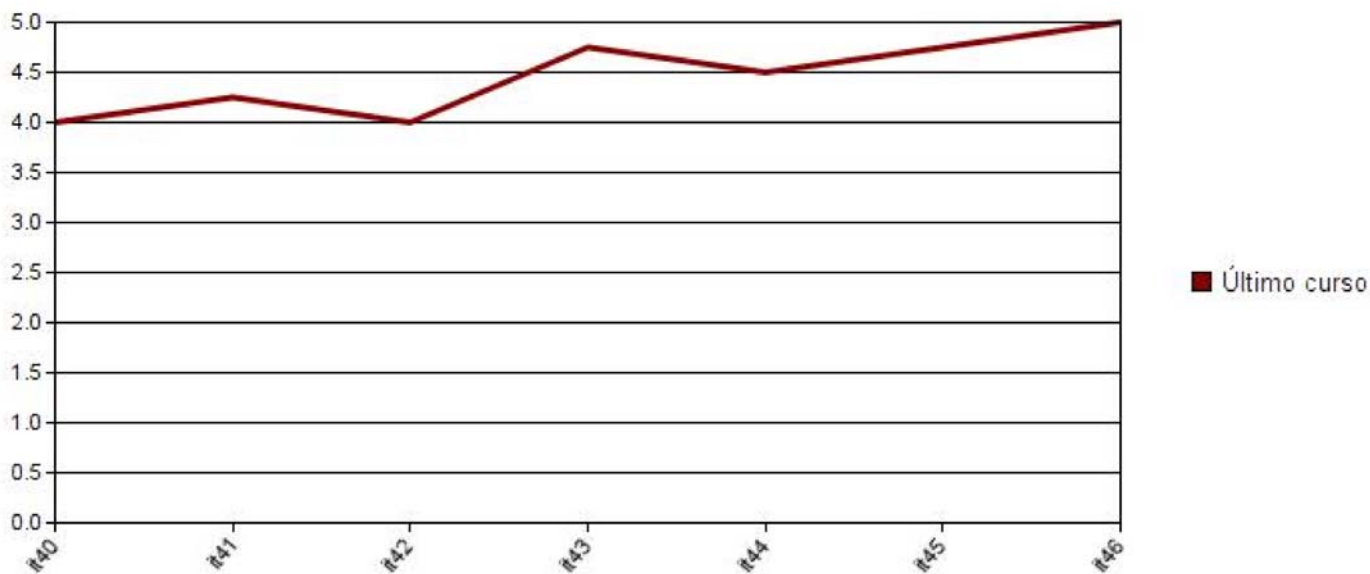
ALUMNOS MATRICULADOS	CONTESTAN	PORCENTAJE PARTICIPACIÓN
138	2	1,45



		Último curso	
		Media	D.T.
40	Estoy satisfecho/a con la información recibida en mi Universidad de origen acerca de los contenidos	2,50	2,12
41	Estoy satisfecho/a con la información recibida en la Universidad de destino acerca de contenidos aca	4,50	0,71
42	Estoy satisfecho/a con el trato y ayuda recibidos por el coordinador académico de programas de movil	3,50	0,71
43	Estoy satisfecho/a con el trato y ayuda recibidos por el coordinador académico de programas de movil	3,00	2,83
44	Estoy satisfecho/a con el trato y ayuda recibidos por el Servicio de Relaciones Internacionales de m	3,50	0,71
45	Estoy satisfecho/a con el trato y ayuda recibidos por el Servicio de Relaciones Internacionales de m	4,00	0,00
46	La transferencia de calificaciones ha sido adecuada	3,50	0,71

UNIVERSIDAD PONTIFICIA DE SALAMANCA
Satisfacción del Alumnado con el Programa de Movilidad Intercambio
CURSO 2016-2017
GRADO EN PSICOLOGÍA (Presencial)

ALUMNOS MATRICULADOS	CONTESTAN	PORCENTAJE PARTICIPACIÓN
138	4	2,90



		Último curso	
		Media	D.T.
40	Estoy satisfecho/a con la información recibida en mi Universidad de origen acerca de los contenidos	4,00	1,15
41	Estoy satisfecho/a con la información recibida en la Universidad de destino acerca de contenidos aca	4,25	0,96
42	Estoy satisfecho/a con el trato y ayuda recibidos por el coordinador académico de programas de movil	4,00	1,41
43	Estoy satisfecho/a con el trato y ayuda recibidos por el coordinador académico de programas de movil	4,75	0,50
44	Estoy satisfecho/a con el trato y ayuda recibidos por el Servicio de Relaciones Internacionales de m	4,50	1,00
45	Estoy satisfecho/a con el trato y ayuda recibidos por el Servicio de Relaciones Internacionales de m	4,75	0,50
46	La transferencia de calificaciones ha sido adecuada	5,00	0,00