

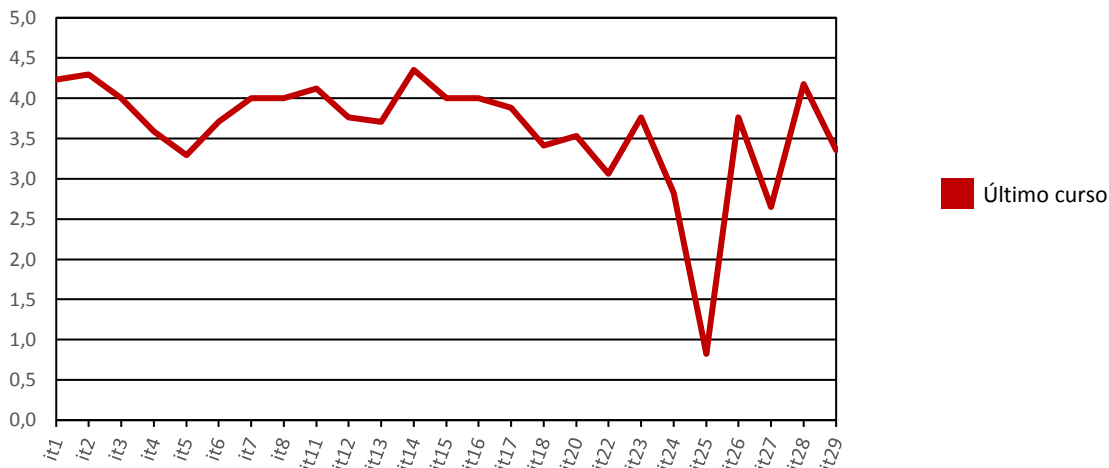


**Resultados de la encuesta de
satisfacción del alumnado.
Máster en Doctrina Social de la Iglesia
Curso 2016-2017**

Unidad Técnica de Calidad

UNIVERSIDAD PONTIFICIA DE SALAMANCA
Unidad Técnica de Calidad
Satisfacción del Alumnado con el Programa Formativo
CURSO 2016-2017
MASTER UNIVERSITARIO EN DOCTRINA SOCIAL DE LA IGLESIA

ALUMNOS MATRICULADOS	CONTESTAN	PORCENTAJE PARTICIPACIÓN
39	17	43,59%



		Último curso	
		Media	D.T.
1	Distribución temporal de las materia y asignaturas en el plan de estudios	4,24	0,64
2	Asignación de créditos de las distintas materias/asignaturas	4,29	0,46
3	Satisfacción con el diseño del plan de estudios	4,00	1,54
4	Asignación de los horarios semanales de clases y tutorías	3,59	1,68
5	Coordinación entre profesores de distintas asignaturas	3,29	1,92
6	Sistema de información y normativa para la elaboración del trabajo fin de máster	3,71	1,07
7	Información de la guía académica	4,00	1,66
8	Distribución de los exámenes	4,00	2,19
9	Distribución de las prácticas en centros e instituciones		
10	Oferta de programas de movilidad (Erasmus, Sicue, Intercambio)		
11	Metodología de enseñanza/aprendizaje utilizadas en el programa formativo	4,12	0,58
12	Sistemas y criterios de evaluación utilizados en el programa formativo	3,76	0,88
13	Utilización y utilidad de las tutorías	3,71	0,96
14	Información recibida de las asignaturas (objetivos, contenidos, biografías, etc.)	4,35	0,59
15	Disponibilidad de los responsables de la gestión del curso	4,00	1,03
16	Cualificación y experiencia del profesorado del programa formativo	4,00	2,19
17	Accesibilidad del profesorado del título	3,88	1,52
18	Cualificación y disponibilidad del personal del Servicio de Información al Estudiante	3,41	1,96
19	Instalaciones e infraestructuras utilizadas en el título (aula, aulas de informática)		
20	Campus virtual (intranet, plataforma Moodle)	3,53	2,5
21	Accesibilidad, espacios y recursos de la Biblioteca		
22	Acogida de los estudiantes en el primer curso	3,06	3,13
23	Orientación y apoyo a lo largo de los estudios	3,76	1,53
24	Orientación laboral y profesional recibida	2,82	3
25	Actividades culturales, deportivas y sociales	0,82	3,51
26	Información ofrecida por la página web	3,76	1,61
27	Procedimientos para realizar quejas y sugerencias	2,65	2,51
28	Satisfacción general con el programa formativo	4,18	1,58
29	Grado de preparación para el ejercicio de la profesión	3,35	2,89