



**Resultados de la encuesta de
evaluación del profesorado.
Máster Universitario en Orientación y
Mediación Familiar
Curso 2017-2018**

Unidad Técnica de Calidad

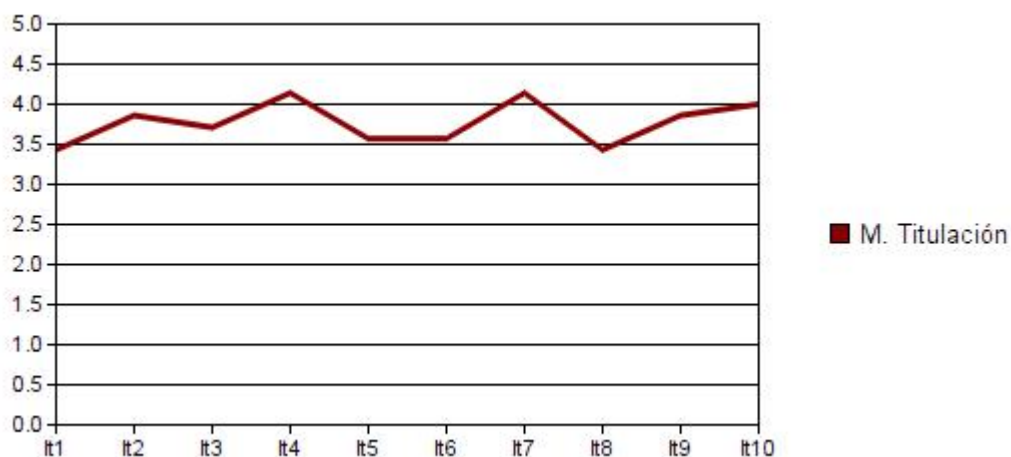
UNIVERSIDAD PONTIFICIA DE SALAMANCA
Unidad Técnica de Calidad
CURSO 2017-2018
MASTER UNIVERSITARIO EN ORIENTACION Y MEDIACION FAMILIAR

ALUMNOS QUE RESPONDEN		
	N	Ponderación
Asistencia menor del 30%	0	0
Asistencia entre 30% y 70%	0	1
Asistencia más de 70%	7	2

CUESTIONARIOS POSIBLES	PORCENTAJE PARTICIPACIÓN
231	3,03

N = Cuestionarios contestados

1. Materia desarrollada adecuada
2. Contenidos estructurados
3. Clases adecuadas a objetivos
4. Explicaciones ordenadas
5. Utilidad de lo tratado
6. Hace que profundice
7. Indica criterios de evaluación
8. Señala modo de corrección
9. Disposición para el diálogo
10. Valoración global



Medias Globales

Item	M. Titul	D.T.
1	3,43	1,99
2	3,86	1,68
3	3,71	1,70
4	4,14	1,46
5	3,57	2,07
6	3,57	1,90
7	4,14	1,22
8	3,43	1,99
9	3,86	1,68
10	4,00	1,73

VALORACIÓN GLOBAL	
Media titulación	3,77
D.T.	0,27
Mínimo	1,30
Máximo	5,00
Media Univ.	4,13