



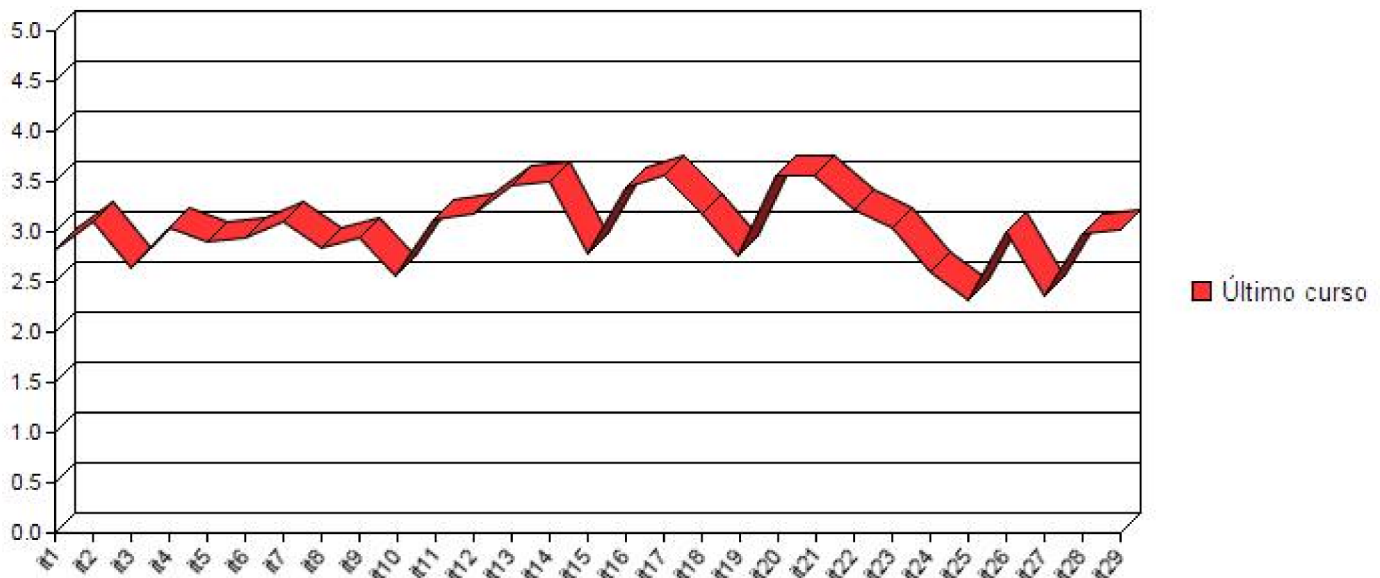
Resultados de la encuesta de satisfacción del alumnado de la UPSA con el programa formativo.

Curso 2013-2014

Unidad Técnica de Calidad

UNIVERSIDAD PONTIFICIA DE SALAMANCA
Unidad Técnica de Calidad
Satisfacción del Alumnado de la Universidad con el Programa Formativo
CURSO 2013-2014 (Presencial)

767 alumnos matriculados, contestan 380



		Último curso	
		Media	D.T.
1	Distribución temporal de las materias y asignaturas en el plan de estudios	2,81	1,08
2	Asignación de créditos de las distintas materias/asignaturas	3,08	1,09
3	Satisfacción con el diseño del Plan de Estudios	2,64	1,04
4	Asignación de los horarios semanales de clases y tutorías	3,02	1,18
5	Coordinación entre profesores de las diferentes asignaturas	2,90	1,09
6	Sistema de Información y normativa para la elaboración del TFG/TFM	2,94	1,21
7	Información de la Guía Académica	3,09	1,13
8	Distribución de los exámenes	2,84	1,21
9	Distribución de las prácticas en centros e instituciones	2,93	1,27
10	Oferta de Programas de Movilidad (Eramus, Sicue, Intercambio)	2,55	1,18
11	Metodologías de enseñanza-aprendizaje utilizadas en el programa formativo	3,10	0,93
12	Sistemas y criterios de evaluación utilizados en el programa formativo	3,16	0,94
13	Atención y utilidad de las tutorías	3,45	0,99
14	Información recibida de las asignaturas (objetivos, contenidos, bibliografía, etc.)	3,48	0,92
15	Disponibilidad de los responsables de la gestión del título	2,77	1,16
16	Cualificación y experiencia del profesorado del programa formativo	3,44	1,02
17	Accesibilidad del profesorado del título	3,54	0,97
18	Culificación y disponibilidad del personal del Servicio de Información al Estudiante	3,16	1,08
19	Instalaciones e infraestructuras utilizadas en el título (aulas, aulas de informática)	2,76	1,13
20	Campus Virtual (Intranet, plataforma Moodle)	3,55	1,04
21	Accesibilidad, espacios y recursos de la Biblioteca	3,54	1,18
22	Acogida de los estudiantes en el primer curso	3,21	1,20
23	Orientación y apoyo a lo largo de los estudios	3,02	1,06
24	Orientación profesional y laboral recibida	2,60	1,14
25	Actividades culturales, deportivas, sociales	2,31	1,07
26	Información ofrecida por la página web	2,99	1,03
27	Procedimientos para realizar quejas y sugerencias	2,36	1,08
28	Satisfacción general con el programa formativo	2,98	1,05
29	Grado de preparación para el ejercicio de la profesión	3,01	1,09